

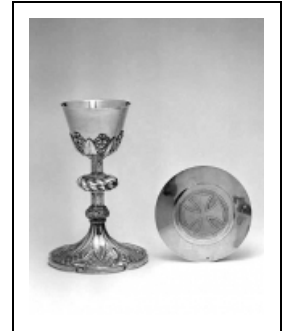
2E CALICE ET PATÈNE

Bourgogne-Franche-Comté, Jura
Gevingey

Situé dans : Église paroissiale Saint-Léger

Dossier IM39000394 réalisé en 1986 revu en
1991

Auteur(s) : Bernard Ducouret, Bernard Pontefract



Période(s) principale(s) : 3e quart 19e siècle

Dates : 1859

Auteur(s) de l'oeuvre :

Joseph Philippe Adolphe Dejean (orfèvre, attribution par source)

Éléments descriptifs

Catégories : orfèvrerie

Iconographie :

Iconographie et décor : ornementation (feuille lancéolée, feuille stylisée, palmette, quadrillage) ; symbole (croix de Malte)
ornementation feuille lancéolée feuille stylisée palmette quadrillage
symbole croix de Malte

Informations complémentaires

- **Voir le dossier numérisé :** <https://patrimoine.bourgognefranchecomte.fr/gtrudov/IM39000394/index.htm>

Aire d'étude et canton : Lons-le-Saunier périphérie

Dénomination : calice, patène

© Région Bourgogne-Franche-Comté, Inventaire du patrimoine



Vue d'ensemble.

N° de l'illustration : 19893900891X

Date : 1989

Auteur : Jérôme Mongreville

Reproduction soumise à autorisation du titulaire des droits d'exploitation

© Région Bourgogne-Franche-Comté, Inventaire du patrimoine



Vue d'ensemble.

N° de l'illustration : 19893900891X

Date : 1989

Auteur : Jérôme Mongreville

Reproduction soumise à autorisation du titulaire des droits d'exploitation

© Région Bourgogne-Franche-Comté, Inventaire du patrimoine