

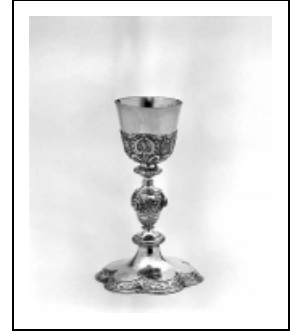
## CALICE

Bourgogne-Franche-Comté, Jura  
Bornay

Situé dans : Église paroissiale de l'Assomption

Dossier IM39000390 réalisé en 1986 revu en  
1992

Auteur(s) : Bernard Ducouret, Bernard Pontefract



## Historique

Calice dont le pied porte la date 1630, un poinçon de maître attribué à l'orfèvre Claude Ducq et un poinçon aux armes de la ville de Lons-le-Saunier ; la coupe et la fausse coupe, qui ne comportent aucun poinçon, datent de la 2e moitié du 18e siècle.

**Période(s) principale(s)** : 2e quart 17e siècle / 2e moitié 18e siècle

**Dates** : 1630 (porte la date)

**Auteur(s) de l'oeuvre** :

Claude Ducq (orfèvre, signature)

## Éléments descriptifs

**Catégories** : orfèvrerie

## Iconographie :

Iconographie et décor : symbole christique (croix, Clous) ; ornementation (rinceau, mascarons, cartouche rocaille, roseau, raisin)

symbole christique croix Clous

ornementation rinceau mascarons cartouche rocaille roseau raisin

## Informations complémentaires

- **Voir le dossier numérisé** : <https://patrimoine.bourgognefranchecomte.fr/gtrudov/IM39000390/index.htm>

**Aire d'étude et canton** : Lons-le-Saunier périphérie

**Dénomination** : calice

© Région Bourgogne-Franche-Comté, Inventaire du patrimoine



**Vue générale.**

39, Bornay

N° de l'illustration : 19953900499X

Date : 1995

Auteur : Jérôme Mongreville

Reproduction soumise à autorisation du titulaire des droits d'exploitation

© Région Bourgogne-Franche-Comté, Inventaire du patrimoine



**Les poinçons.**

39, Bornay

N° de l'illustration : 19953900504X

Date : 1995

Auteur : Jérôme Mongreville

Reproduction soumise à autorisation du titulaire des droits d'exploitation

© Région Bourgogne-Franche-Comté, Inventaire du patrimoine