

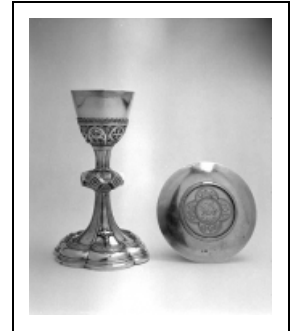
2E CALICE ET PATÈNE

Bourgogne-Franche-Comté, Jura
Vernantois

Situé dans : Église paroissiale Saint-Martin

Dossier IM39000379 réalisé en 1986 revu en
1992

Auteur(s) : Bernard Ducouret, Bernard Pontefract



Historique

Oeuvre réalisée entre 1853 et 1885 par Thierry Marie, orfèvre à Paris.

Période(s) principale(s) : 2e moitié 19e siècle

Auteur(s) de l'oeuvre :
Marie Thierry (orfèvre, signature)

Description

Fausse coupe repercée ; coupe dorée à l'intérieur ; Christ sur le pied rapporté

Éléments descriptifs

Catégories : orfèvrerie

Iconographie :

Iconographie et décor : figure biblique (Christ en croix) ; symbole christique (Agneau mystique) ; ornementation (ornement à forme végétale)

figure biblique Christ en croix

symbole christique Agneau mystique

ornementation ornement à forme végétale

Informations complémentaires

- **Voir le dossier numérisé** : <https://patrimoine.bourgognefranchecomte.fr/gtrudov/IM39000379/index.htm>

Aire d'étude et canton : Lons-le-Saunier périphérie

Dénomination : calice, patène

© Région Bourgogne-Franche-Comté, Inventaire du patrimoine



Vue d'ensemble.

N° de l'illustration : 19893901102X

Date : 1989

Auteur : Jérôme Mongreville

Reproduction soumise à autorisation du titulaire des droits d'exploitation

© Région Bourgogne-Franche-Comté, Inventaire du patrimoine