

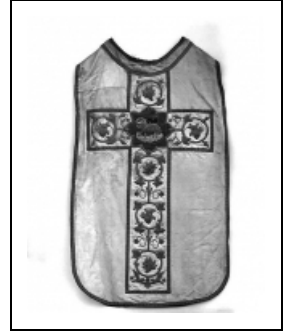
CHASUBLE (ORNEMENT BLANC)

Bourgogne-Franche-Comté, Jura
Trenal

Situé dans : Église paroissiale Saint-Didier

Dossier IM39000371 réalisé en 1986 revu en
1992

Auteur(s) : Bernard Ducouret, Bernard Pontefract



Période(s) principale(s) : 19e siècle

Description

Fond de la chasuble en damas satin ; orfroi en satin avec rinceaux de fil métal blanc sur un fond de velours ocre

Éléments descriptifs

Catégories : tissu

Iconographie :

Iconographie et décor : symbole christique (Agneau mystique) ; ornementation (rinceau, fleur)
symbole christique Agneau mystique
ornementation rinceau fleur

Informations complémentaires

- **Voir le dossier numérisé :** <https://patrimoine.bourgognefranchecomte.fr/gtrudov/IM39000371/index.htm>

Aire d'étude et canton : Lons-le-Saunier périphérie

Dénomination : chasuble

© Région Bourgogne-Franche-Comté, Inventaire du patrimoine



Vue générale.

N° de l'illustration : 19893901093X

Date : 1989

Auteur : Jérôme Mongreville

Reproduction soumise à autorisation du titulaire des droits d'exploitation

© Région Bourgogne-Franche-Comté, Inventaire du patrimoine