

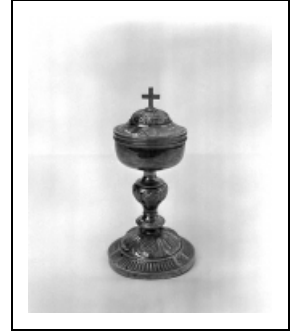
CIBOIRE

Bourgogne-Franche-Comté, Jura
Trenal

Situé dans : Église paroissiale Saint-Didier

Dossier IM39000368 réalisé en 1986 revu en
1992

Auteur(s) : Bernard Ducouret, Bernard Pontefract



Période(s) principale(s) : 2e moitié 19e siècle

Auteur(s) de l'oeuvre :
François Favier (orfèvre, signature)

Description

Coupe et intérieur du couvercle dorés

Éléments descriptifs

Catégories : orfèvrerie

Iconographie :

Iconographie et décor : ornementation (blé, roseau, raisin, palmette)
ornementation blé roseau raisin palmette

Informations complémentaires

- Voir le dossier numérisé : <https://patrimoine.bourgognefranchecomte.fr/gtrudov/IM39000368/index.htm>

Aire d'étude et canton : Lons-le-Saunier périphérie

Dénomination : ciboire

© Région Bourgogne-Franche-Comté, Inventaire du patrimoine



Vue générale.

N° de l'illustration : 19893901090X

Date : 1989

Auteur : Jérôme Mongreville

Reproduction soumise à autorisation du titulaire des droits d'exploitation

© Région Bourgogne-Franche-Comté, Inventaire du patrimoine