

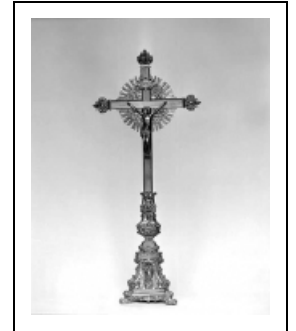
CROIX D'AUTEL

Bourgogne-Franche-Comté, Jura
Saint-Didier

Situé dans : Église paroissiale Saint-Martin

Dossier IM39000357 réalisé en 1986 revu en
1992

Auteur(s) : Bernard Ducouret, Bernard Pontefract



Période(s) principale(s) : 2e moitié 19e siècle

Éléments descriptifs

Catégories : bronze d'art

Iconographie :

Iconographie et décor : figure biblique (Christ souffrant) ; figure biblique (Vierge) ; figure biblique (saint Joseph) ; symbole christique (Agneau mystique) ; figure biblique (Christ en croix) ; ornementation (ornement à forme végétale)
figure biblique Christ souffrant
figure biblique Vierge
figure biblique saint Joseph
symbole christique Agneau mystique
figure biblique Christ en croix
ornementation ornement à forme végétale

Informations complémentaires

- **Voir le dossier numérisé :** <https://patrimoine.bourgognefranchecomte.fr/gtrudov/IM39000357/index.htm>

Aire d'étude et canton : Lons-le-Saunier périphérie

Dénomination : croix d'autel

© Région Bourgogne-Franche-Comté, Inventaire du patrimoine



Vue générale.

39, Saint-Didier

N° de l'illustration : 19893901080X

Date : 1989

Auteur : Jérôme Mongreville

Reproduction soumise à autorisation du titulaire des droits d'exploitation

© Région Bourgogne-Franche-Comté, Inventaire du patrimoine