

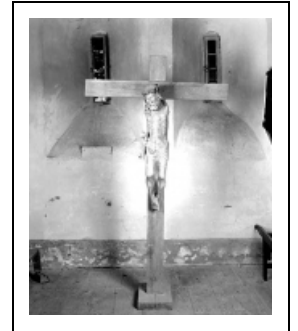
## CROIX : CHRIST EN CROIX

Bourgogne-Franche-Comté, Jura  
Saint-Didier

Situé dans : Église paroissiale Saint-Martin

Dossier IM39000355 réalisé en 1986 revu en  
1992

Auteur(s) : Bernard Ducouret, Bernard Pontefract



**Période(s) principale(s) :** 17e siècle / 18e siècle

### Description

Traces d'outils sur le torse, dans les plis du perizonium, les cheveux et la barbe

### Éléments descriptifs

**Catégories :** sculpture

**Structures :** revers plat

### Iconographie :

Iconographie et décor : figure biblique (Christ en croix)  
figure biblique Christ en croix

### État de conservation :

oeuvre mutilée, manque

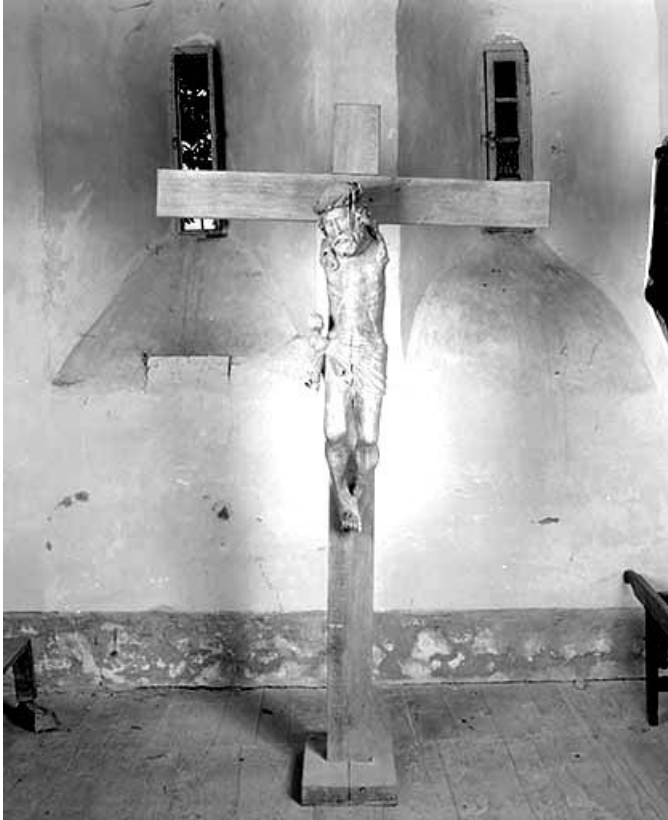
### Informations complémentaires

- **Voir le dossier numérisé :** <https://patrimoine.bourgognefranchecomte.fr/gtrudov/IM39000355/index.htm>

**Aire d'étude et canton :** Lons-le-Saunier périphérie

**Dénomination :** croix

© Région Bourgogne-Franche-Comté, Inventaire du patrimoine



**Vue de face.**

39, Saint-Didier

N° de l'illustration : 19893901076X

Date : 1989

Auteur : Jérôme Mongreville

Reproduction soumise à autorisation du titulaire des droits d'exploitation

© Région Bourgogne-Franche-Comté, Inventaire du patrimoine