

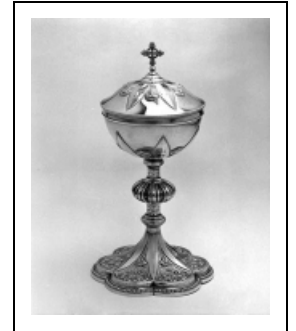
## 1ER CIBOIRE

Bourgogne-Franche-Comté, Jura  
Montmorot

Situé dans : Église paroissiale Saint-Grégoire

Dossier IM39000338 réalisé en 1986 revu en  
1992

Auteur(s) : Bernard Ducouret, Bernard Pontefract



**Période(s) principale(s) :** 1ère moitié 20e siècle

**Auteur(s) de l'oeuvre :**  
L. G. (orfèvre, signature)

### Description

Intérieur de la coupe doré ; décor gravé sur la tige

### Éléments descriptifs

**Catégories :** orfèvrerie

### Iconographie :

Iconographie et décor : ornementation (feuille lancéolée, feuille). feuille stylisée  
ornementation feuille lancéolée feuille

### Informations complémentaires

- Voir le dossier numérisé : <https://patrimoine.bourgognefranchecomte.fr/gtrudov/IM39000338/index.htm>

**Aire d'étude et canton :** Lons-le-Saunier périphérie

**Dénomination :** ciboire

© Région Bourgogne-Franche-Comté, Inventaire du patrimoine



**Vue générale.**

39, Montmorot

N° de l'illustration : 19893900999X

Date : 1989

Auteur : Jérôme Mongreville

Reproduction soumise à autorisation du titulaire des droits d'exploitation

© Région Bourgogne-Franche-Comté, Inventaire du patrimoine