

TABLEAU D'AUTEL : SAINT GRÉGOIRE REFUSANT LA TIARE PONTIFICALE

Bourgogne-Franche-Comté, Jura
Montmorot

Situé dans : Église paroissiale Saint-Grégoire

Dossier IM39000335 réalisé en 1986 revu en
1992

Auteur(s) : Bernard Ducouret, Bernard Pontefract



Historique

Tableau peint par Hippolyte Plantet (1829 1882) pour le retable du maître-autel disparu

Période(s) principale(s) : 2e moitié 19e siècle

Auteur(s) de l'oeuvre :
Hippolyte Plantet (peintre)

Éléments descriptifs

Catégories : peinture

Structures : rectangulaire vertical, en plein cintre

Iconographie :

Iconographie et décor : scène historique (saint Grégoire le Grand, bénédictin, refus, tiare, évêque, agenouillé, cardinal, rouleau, évêque, debout, homme, enfant, paysage)
scène historique saint Grégoire le Grand bénédictin refus tiare évêque agenouillé cardinal rouleau évêque debout homme enfant paysage

Informations complémentaires

- **Voir le dossier numérisé** : <https://patrimoine.bourgognefranchecomte.fr/gtrudov/IM39000335/index.htm>

Aire d'étude et canton : Lons-le-Saunier périphérie

Dénomination : tableau

© Région Bourgogne-Franche-Comté, Inventaire du patrimoine



Vue générale.

39, Montmorot

N° de l'illustration : 19893900983V

Date : 1989

Auteur : Jérôme Mongreville

Reproduction soumise à autorisation du titulaire des droits d'exploitation

© Région Bourgogne-Franche-Comté, Inventaire du patrimoine



Vue générale.

39, Montmorot

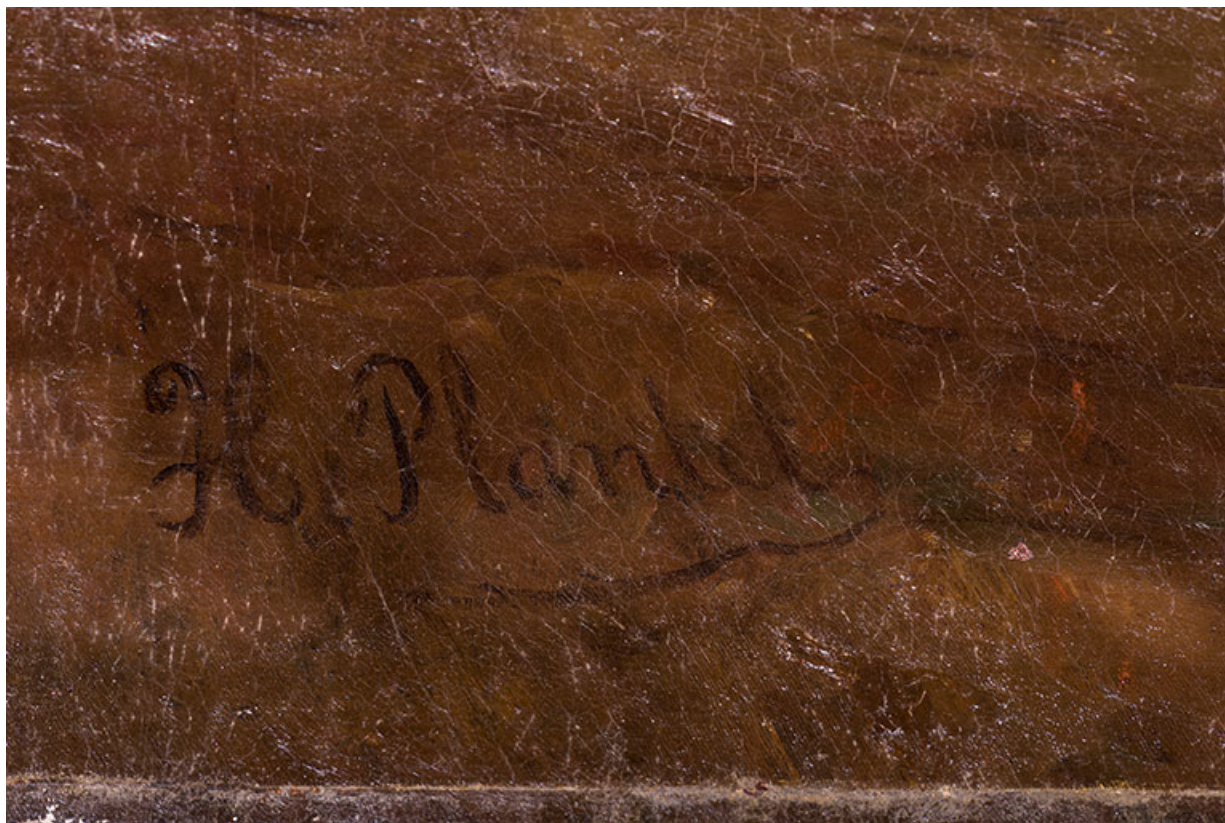
N° de l'illustration : 20213900076NUC4A

Date : 2021

Auteur : Pierre-Marie Barbe-Richaud

Reproduction soumise à autorisation du titulaire des droits d'exploitation

© Région Bourgogne-Franche-Comté, Inventaire du patrimoine



Signature : "H. Plantet".

39, Montmorot

N° de l'illustration : 20213900077NUC4A

Date : 2021

Auteur : Pierre-Marie Barbe-Richaud

Reproduction soumise à autorisation du titulaire des droits d'exploitation

© Région Bourgogne-Franche-Comté, Inventaire du patrimoine