

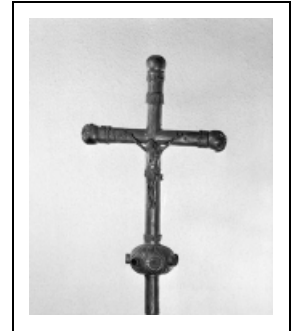
1ÈRE CROIX DE PROCESSION

Bourgogne-Franche-Comté, Jura
Moiron

Situé dans : Église paroissiale Saint-Sébastien

Dossier IM39000321 réalisé en 1986 revu en
1992

Auteur(s) : Bernard Ducouret, Bernard Pontefract



Période(s) principale(s) : 16e siècle

Description

Croix en laiton cloué sur une âme de bois ; cabochons de verre vert, brun et orange sur le noeud

Éléments descriptifs

Catégories : orfèvrerie

Iconographie :

Iconographie et décor : figure biblique (Christ en croix) ; figures bibliques (Vierge à l'Enfant) ; symbole (Aigle de saint Jean) ;
ornementation (couronne, boule, rayon)

figure biblique Christ en croix

figures bibliques Vierge à l'Enfant

symbole Aigle de saint Jean

ornementation couronne boule rayon

État de conservation :

manque, oeuvre restaurée

Informations complémentaires

- **Voir le dossier numérisé :** <https://patrimoine.bourgognefranchecomte.fr/gtrudov/IM39000321/index.htm>

Aire d'étude et canton : Lons-le-Saunier périphérie

Dénomination : croix de procession

© Région Bourgogne-Franche-Comté, Inventaire du patrimoine



Face antérieure.

39, Moiron

N° de l'illustration : 19893900960X

Date : 1989

Auteur : Jérôme Mongreville

Reproduction soumise à autorisation du titulaire des droits d'exploitation

© Région Bourgogne-Franche-Comté, Inventaire du patrimoine



Face postérieure.

39, Moiron

N° de l'illustration : 19893900961X

Date : 1989

Auteur : Jérôme Mongreville

Reproduction soumise à autorisation du titulaire des droits d'exploitation

© Région Bourgogne-Franche-Comté, Inventaire du patrimoine