

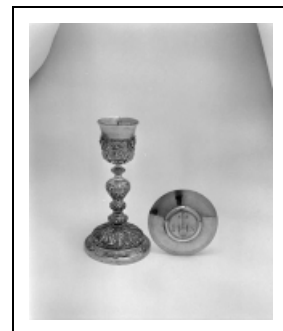
2E CALICE ET PATÈNE

Bourgogne-Franche-Comté, Jura
Moiron

Situé dans : Église paroissiale Saint-Sébastien

Dossier IM39000319 réalisé en 1986 revu en
1992

Auteur(s) : Bernard Ducouret, Bernard Pontefract



Historique

Oeuvre réalisée entre 1838 et 1851

Période(s) principale(s) : milieu 19e siècle

Auteur(s) de l'oeuvre :

François Calliat (orfèvre, signature)

Eléments descriptifs

Catégories : orfèvrerie

Iconographie :

Iconographie et décor : scène biblique (Visitation) ; figures bibliques (Vierge à l'Enfant, sainte Elisabeth, saint Jean-Baptiste : enfant) ; scène biblique (Baptême du Christ) ; symbole (les vertus théologiques) ; ornementation (raisin, blé, roseau, angelot, rinceau, palmette) ; symbole christique (I.H.S., Clous)

scène biblique Visitation

figures bibliques Vierge à l'Enfant sainte Elisabeth saint Jean-Baptiste enfant

scène biblique Baptême du Christ

symbole les vertus théologiques

ornementation raisin blé roseau angelot rinceau palmette

symbole christique I.H.S. Clous

Informations complémentaires

- **Voir le dossier numérisé** : <https://patrimoine.bourgognefranchecomte.fr/gtrudov/IM39000319/index.htm>

Aire d'étude et canton : Lons-le-Saunier périphérie

Dénomination : calice, patène

© Région Bourgogne-Franche-Comté, Inventaire du patrimoine



Vue d'ensemble.

39, Moiron

N° de l'illustration : 19893900969X

Date : 1989

Auteur : Jérôme Mongreville

Reproduction soumise à autorisation du titulaire des droits d'exploitation

© Région Bourgogne-Franche-Comté, Inventaire du patrimoine