

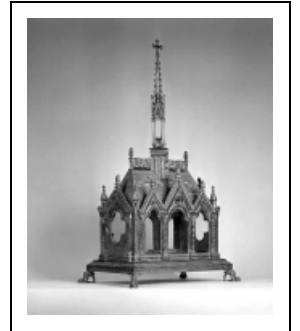
CHASSE

Bourgogne-Franche-Comté, Jura
Messia-sur-Sorne

Situé dans : Église paroissiale Saint-Désiré

Dossier IM39000308 réalisé en 1986 revu en
1992

Auteur(s) : Bernard Ducouret, Bernard Pontefract



Période(s) principale(s) : 19e siècle

Description

Châsse en forme de chapelle

Éléments descriptifs

Catégories : bronze d'art

Structures : pied 4

Iconographie :

Iconographie et décor : ornementation (quadrilobe, arc trilobé, pinacle, ornement à forme végétale, ornement à forme géométrique, dragon)

ornementation quadrilobe arc trilobé pinacle ornement à forme végétale ornement à forme géométrique dragon

Informations complémentaires

- **Voir le dossier numérisé :** <https://patrimoine.bourgognefranchecomte.fr/gtrudov/IM39000308/index.htm>

Aire d'étude et canton : Lons-le-Saunier périphérie

Dénomination : châsse

© Région Bourgogne-Franche-Comté, Inventaire du patrimoine



Vue de trois quarts.

39, Messia-sur-Sorne

N° de l'illustration : 19893900950X

Date : 1989

Auteur : Jérôme Mongreville

Reproduction soumise à autorisation du titulaire des droits d'exploitation

© Région Bourgogne-Franche-Comté, Inventaire du patrimoine



Vue de face.

39, Messia-sur-Sorne

N° de l'illustration : 19893900951X

Date : 1989

Auteur : Jérôme Mongreville

Reproduction soumise à autorisation du titulaire des droits d'exploitation

© Région Bourgogne-Franche-Comté, Inventaire du patrimoine