

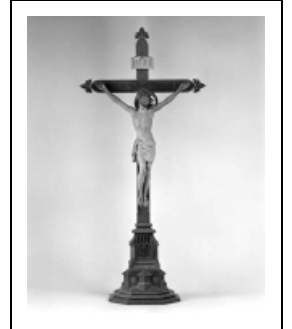
CROIX D'AUTEL

Bourgogne-Franche-Comté, Jura
Messia-sur-Sorne

Situé dans : Église paroissiale Saint-Désiré

Dossier IM39000305 réalisé en 1986 revu en
1992

Auteur(s) : Bernard Ducouret, Bernard Pontefract



Période(s) principale(s) : milieu 15e siècle

Description

Croix en chêne ; Christ en bois peint ; nombreux assemblages

Éléments descriptifs

Catégories : sculpture

Iconographie :

Iconographie et décor : figure biblique (Christ en croix)
figure biblique Christ en croix

Informations complémentaires

- **Voir le dossier numérisé :** <https://patrimoine.bourgognefranchecomte.fr/gtrudov/IM39000305/index.htm>

Aire d'étude et canton : Lons-le-Saunier périphérie

Dénomination : croix d'autel

© Région Bourgogne-Franche-Comté, Inventaire du patrimoine



Vue de face.

39, Messia-sur-Sorne

N° de l'illustration : 19893900943X

Date : 1989

Auteur : Jérôme Mongreville

Reproduction soumise à autorisation du titulaire des droits d'exploitation

© Région Bourgogne-Franche-Comté, Inventaire du patrimoine