

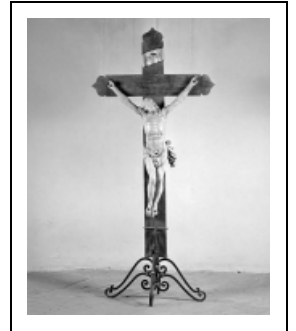
CROIX : CHRIST EN CROIX

Bourgogne-Franche-Comté, Jura
Messia-sur-Sorne

Situé dans : Église paroissiale Saint-Désiré

Dossier IM39000301 réalisé en 1986 revu en
1992

Auteur(s) : Bernard Ducouret, Bernard Pontefract



Historique

Christ en croix réalisé par Roland Forestier de Lons-le-Saunier (Jura) d'après le devis d'Achille Paillot.

Période(s) principale(s) : 3e quart 19e siècle

Auteur(s) de l'oeuvre :

Roland Forestier (sculpteur, attribution par source), Achille Paillot (architecte, attribution par source)

Description

Bras et pan du perizonium rapportés

Éléments descriptifs

Catégories : sculpture

Structures : revers sculpté

Iconographie :

Iconographie et décor : figure biblique (Christ en croix)
figures bibliques Christ en croix

État de conservation :

mauvais état

Informations complémentaires

- **Voir le dossier numérisé** : <https://patrimoine.bourgognefranchecomte.fr/gtrudov/IM39000302/index.htm>

Aire d'étude et canton : Lons-le-Saunier périphérie

Dénomination : croix

© Région Bourgogne-Franche-Comté, Inventaire du patrimoine



Vue de face.

39, Messia-sur-Sorne

N° de l'illustration : 19893900942X

Date : 1989

Auteur : Jérôme Mongreville

Reproduction soumise à autorisation du titulaire des droits d'exploitation

© Région Bourgogne-Franche-Comté, Inventaire du patrimoine