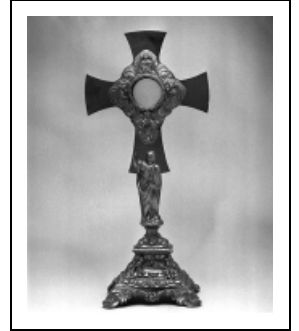


OSTENSOIR

Bourgogne-Franche-Comté, Jura
Macornay

Situé dans : Église paroissiale de la Nativité-de-la-Vierge

Dossier IM39000290 réalisé en 1986 revu en 1991
Auteur(s) : Bernard Ducouret, Bernard Pontefract



Historique

Fragments (pied et lunette) d'un ostensorio de la 2e moitié du 19e siècle, remontés au 20e siècle

Période(s) principale(s) : 2e moitié 19e siècle / 20e siècle

Auteur(s) de l'oeuvre :
François Favier (orfèvre, signature)

Description

Pied et lunette en argent doré, remontés sur une tige en forme d'ange et une croix en laiton ; scène sur le pied rapportée

Éléments descriptifs

Catégories : orfèvrerie

Iconographie :

Iconographie et décor : scène biblique (pèlerins d'Emmaüs) ; symbole christique (Agneau mystique) ; figures bibliques (ange, angelot) ; ornementation (ornement à forme végétale)

scène biblique pèlerins d'Emmaüs

symbole christique Agneau mystique

figures bibliques ange angelot

ornementation ornement à forme végétale

État de conservation :

remontage

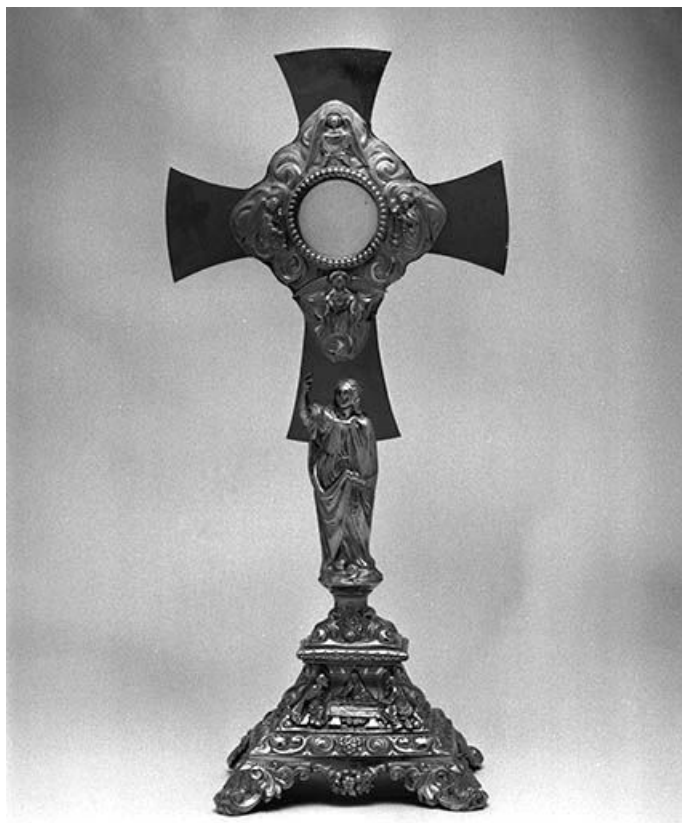
Informations complémentaires

- **Voir le dossier numérisé** : <https://patrimoine.bourgognefranchecomte.fr/gtrudov/IM39000290/index.htm>

Aire d'étude et canton : Lons-le-Saunier périphérie

Dénomination : ostensorio

© Région Bourgogne-Franche-Comté, Inventaire du patrimoine



Vue générale.

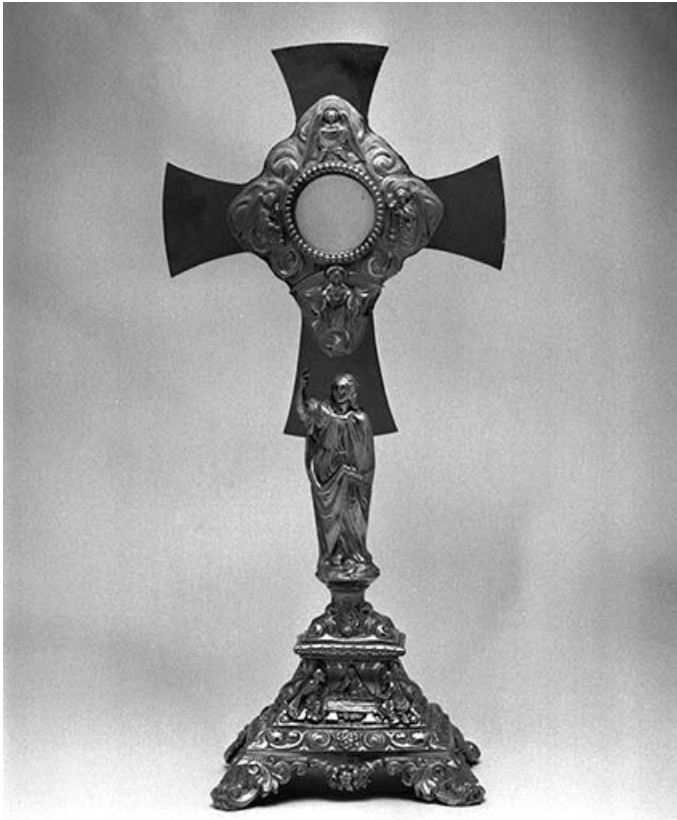
N° de l'illustration : 19893900927X

Date : 1989

Auteur : Jérôme Mongreville

Reproduction soumise à autorisation du titulaire des droits d'exploitation

© Région Bourgogne-Franche-Comté, Inventaire du patrimoine



Vue générale.

N° de l'illustration : 19893900927X

Date : 1989

Auteur : Jérôme Mongreville

Reproduction soumise à autorisation du titulaire des droits d'exploitation

© Région Bourgogne-Franche-Comté, Inventaire du patrimoine