

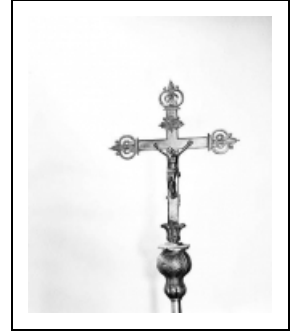
1ÈRE CROIX DE PROCESSION

Bourgogne-Franche-Comté, Jura
Gevingey

Situé dans : Église paroissiale Saint-Léger

Dossier IM39000270 réalisé en 1986 revu en
1991

Auteur(s) : Bernard Ducouret, Bernard Pontefract



Période(s) principale(s) : 19e siècle

Description

Noeud repoussé ciselé

Éléments descriptifs

Catégories : orfèvrerie

Iconographie :

Iconographie et décor : figure biblique (Christ en croix) ; figure biblique (sainte Marie-Madeleine) ; ornementation (blé, raisin, palmette)

figure biblique Christ en croix

figure biblique sainte Marie-Madeleine

ornementation blé raisin palmette

Informations complémentaires

- **Voir le dossier numérisé :** <https://patrimoine.bourgognefranchecomte.fr/gtrudov/IM39000270/index.htm>

Aire d'étude et canton : Lons-le-Saunier périphérie

Dénomination : croix de procession

© Région Bourgogne-Franche-Comté, Inventaire du patrimoine



Vue générale.

N° de l'illustration : 19893900895X

Date : 1989

Auteur : Jérôme Mongreville

Reproduction soumise à autorisation du titulaire des droits d'exploitation

© Région Bourgogne-Franche-Comté, Inventaire du patrimoine