

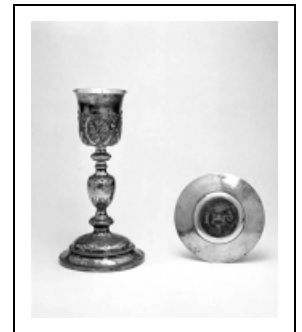
1ER CALICE ET PATÈNE

Bourgogne-Franche-Comté, Jura
Gevingey

Situé dans : Église paroissiale Saint-Léger

Dossier IM39000268 réalisé en 1986 revu en
1991

Auteur(s) : Bernard Ducouret, Bernard Pontefract



Historique

Oeuvre réalisée entre 1798 et 1809

Période(s) principale(s) : limite 18e siècle 19e siècle

Auteur(s) de l'oeuvre :

Jean-François Mézard (orfèvre, signature)

Éléments descriptifs

Catégories : orfèvrerie

Iconographie :

Iconographie et décor : ornementation (roseau, raisin, blé) ; symbole christique (I.H.S., croix, coeur)

ornementation roseau raisin blé

symbole christique I.H.S. croix coeur

Informations complémentaires

• **Voir le dossier numérisé** : <https://patrimoine.bourgognefranchecomte.fr/gtrudov/IM39000268/index.htm>

Aire d'étude et canton : Lons-le-Saunier périphérie

Dénomination : calice, patène

© Région Bourgogne-Franche-Comté, Inventaire du patrimoine



Vue d'ensemble.

39, Gevingey

N° de l'illustration : 19893900890X

Date : 1989

Auteur : Jérôme Mongreville

Reproduction soumise à autorisation du titulaire des droits d'exploitation

© Région Bourgogne-Franche-Comté, Inventaire du patrimoine