

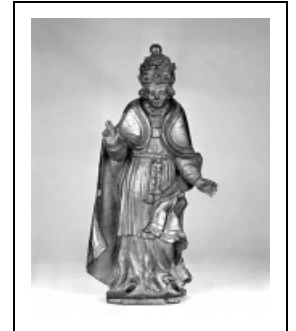
STATUETTE : SAINT CORNEILLE

Bourgogne-Franche-Comté, Jura
L'Étoile

Situé dans : Église paroissiale Saint-Corneille

Dossier IM39000238 réalisé en 1986 revu en
1991

Auteur(s) : Bernard Ducouret, Bernard Pontefract



Période(s) principale(s) : 18e siècle

Description

Mains rapportées

Éléments descriptifs

Catégories : sculpture

Structures : revers sculpté

Iconographie :

Iconographie et décor : figure (saint Corneille pape)
figure saint Corneille pape

État de conservation :

manque

Informations complémentaires

- **Voir le dossier numérisé :** <https://patrimoine.bourgognefranchecomte.fr/gtrudov/IM39000238/index.htm>

Aire d'étude et canton : Lons-le-Saunier périphérie

Dénomination : statue

© Région Bourgogne-Franche-Comté, Inventaire du patrimoine



Vue de face.

39, L'Étoile

N° de l'illustration : 19893900849X

Date : 1989

Auteur : Jérôme Mongreville

Reproduction soumise à autorisation du titulaire des droits d'exploitation

© Région Bourgogne-Franche-Comté, Inventaire du patrimoine



Vue de face.

39, L'Étoile

N° de l'illustration : 19893900849X

Date : 1989

Auteur : Jérôme Mongreville

Reproduction soumise à autorisation du titulaire des droits d'exploitation

© Région Bourgogne-Franche-Comté, Inventaire du patrimoine