

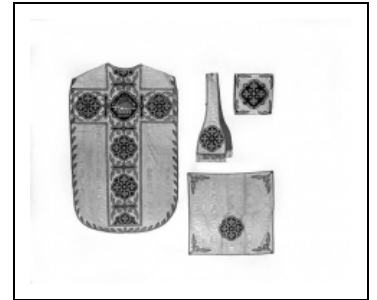
## CHASUBLE, ÉTOLE, MANIPULE, VOILE DE CALICE, BOURSE DE CORPORAL (2E ORNEMENT BLANC)

Bourgogne-Franche-Comté, Jura  
Courlaoux

Situé dans : Église paroissiale de l'Assomption

Dossier IM39000217 réalisé en 1986 revu en  
1991

Auteur(s) : Bernard Ducouret, Bernard Pontefract



**Période(s) principale(s)** : 2e moitié 19e siècle

### Description

Fond en gros de Tours moiré avec trame supplémentaire de fil métal blanc ; orfrois brodés de fil métal blanc et jaune et de soie polychrome avec application de métal blanc et de verroteries blanches, vertes et rouges

### Éléments descriptifs

**Catégories** : tissu

### Iconographie :

Iconographie et décor : symbole christique (Agneau mystique) ; ornementation (ornement à forme géométrique)  
symbole christique Agneau mystique  
ornementation ornement à forme géométrique

### Informations complémentaires

- **Voir le dossier numérisé** : <https://patrimoine.bourgognefranchecomte.fr/gtrudov/IM39000217/index.htm>

**Aire d'étude et canton** : Lons-le-Saunier périphérie

**Dénomination** : chasuble, étole, manipule, voile de calice, bourse de corporal

© Région Bourgogne-Franche-Comté, Inventaire du patrimoine



**Vue de la chasuble, du manipule, du voile de calice et de la bourse de corporal.**  
39, Courlaoux

N° de l'illustration : 19893900828X

Date : 1989

Auteur : Jérôme Mongreville

Reproduction soumise à autorisation du titulaire des droits d'exploitation

© Région Bourgogne-Franche-Comté, Inventaire du patrimoine