

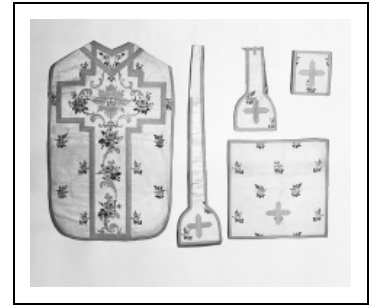
CHASUBLE, ÉTOLE, MANIPULE, VOILE DE CALICE, BOURSE DE CORPORAL (1ER ORNEMENT BLANC)

Bourgogne-Franche-Comté, Jura
Courlaoux

Situé dans : Église paroissiale de l'Assomption

Dossier IM39000216 réalisé en 1986 revu en
1991

Auteur(s) : Bernard Ducouret, Bernard Pontefract



Période(s) principale(s) : 19e siècle

Description

Fond en damas satin broché ; orfroi en damas satin broché de soie et de fil métal jaune

Éléments descriptifs

Catégories : tissu

Iconographie :

Iconographie et décor : symbole christique (I.H.S., rayon) ; ornementation (fleur, rinceau)
symbole christique I.H.S. rayon
ornementation fleur rinceau

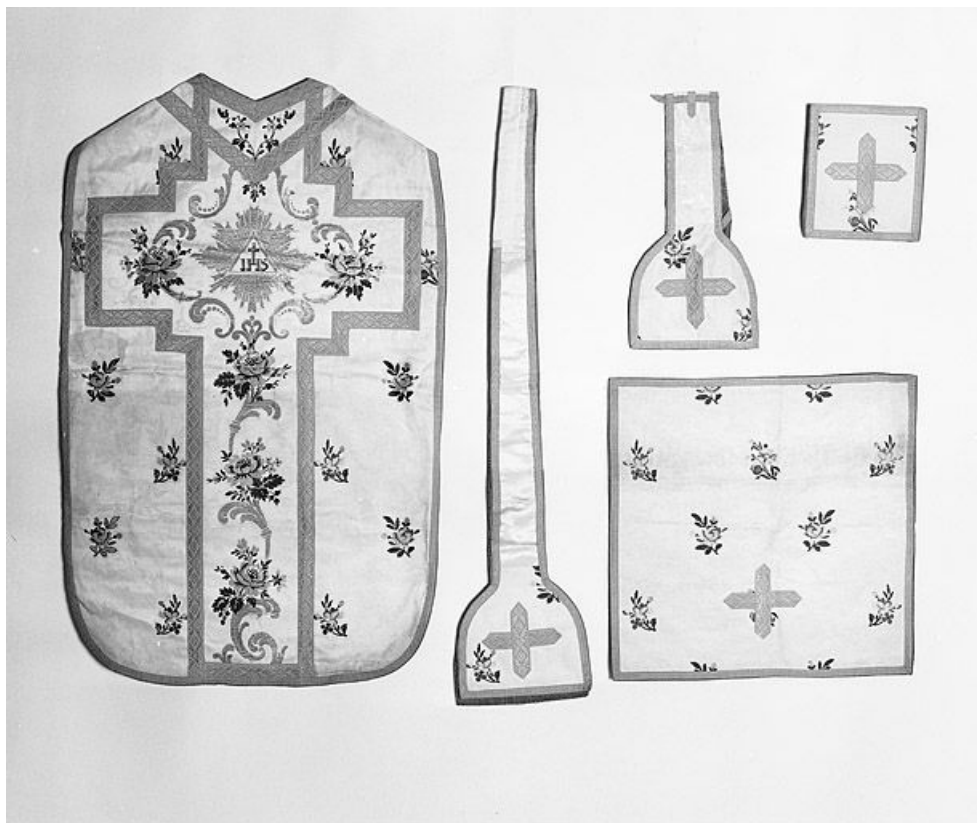
Informations complémentaires

- **Voir le dossier numérisé** : <https://patrimoine.bourgognefranchecomte.fr/gtrudov/IM39000216/index.htm>

Aire d'étude et canton : Lons-le-Saunier périphérie

Dénomination : chasuble, étole, manipule, voile de calice, bourse de corporal

© Région Bourgogne-Franche-Comté, Inventaire du patrimoine



Vue d'ensemble.

39, Courlaoux

N° de l'illustration : 19893900827X

Date : 1989

Auteur : Jérôme Mongreville

Reproduction soumise à autorisation du titulaire des droits d'exploitation

© Région Bourgogne-Franche-Comté, Inventaire du patrimoine