

CHASUBLE, ÉTOLE, VOILE DE CALICE (3E ORNEMENT BLANC)

Bourgogne-Franche-Comté, Jura
Courlaoux

Situé dans : Église paroissiale de l'Assomption

Dossier IM39000215 réalisé en 1986 revu en
1991

Auteur(s) : Bernard Ducouret, Bernard Pontefract



Période(s) principale(s) : 19e siècle

Description

Fond en damas satin ; orfroi en damas broché de soie, de fil métal jaune et de fil métal blanc

Éléments descriptifs

Catégories : tissu

Iconographie :

Iconographie et décor : symbole christique (I.H.S., rayon) ; ornementation (rinceau, raisin, fleur)
symbole christique I.H.S. rayon
ornementation rinceau raisin fleur

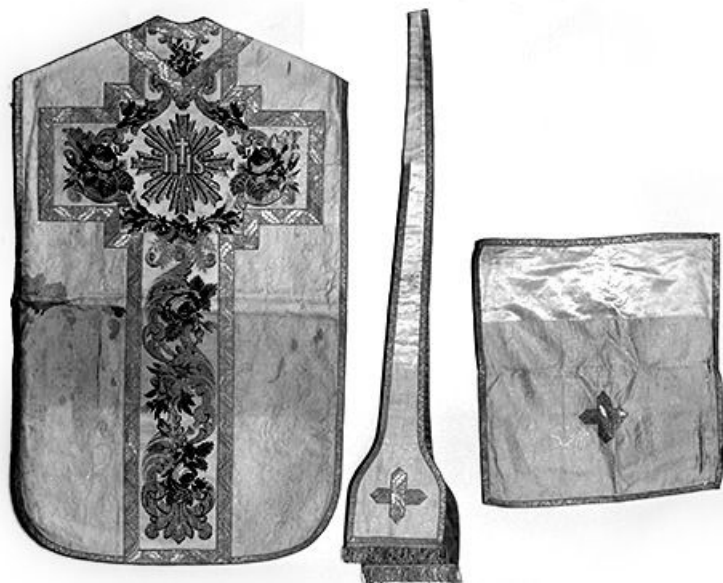
Informations complémentaires

- Voir le dossier numérisé : <https://patrimoine.bourgognefranchecomte.fr/gtrudov/IM39000215/index.htm>

Aire d'étude et canton : Lons-le-Saunier périphérie

Dénomination : chasuble, étole, voile de calice

© Région Bourgogne-Franche-Comté, Inventaire du patrimoine



Vue d'ensemble.

39, Courlaoux

N° de l'illustration : 19893900826X

Date : 1989

Auteur : Jérôme Mongreville

Reproduction soumise à autorisation du titulaire des droits d'exploitation

© Région Bourgogne-Franche-Comté, Inventaire du patrimoine