

CHASUBLE

Bourgogne-Franche-Comté, Jura
Courbouzon

Situé dans : Église paroissiale Saint-Roch

Dossier IM39000186 réalisé en 1986 revu en
1991

Auteur(s) : Bernard Ducouret, Bernard Pontefract



Période(s) principale(s) : 1ère moitié 20e siècle

Description

Fond de la chasuble en sergé avec trame supplémentaire de fil métal ; orfroi en velours façonné coupé avec trame supplémentaire de fil métal blanc

Éléments descriptifs

Catégories : tissu

Iconographie :

Iconographie et décor : ornementation (rinseau, feuille, fleur)
ornementation rinceau feuille fleur

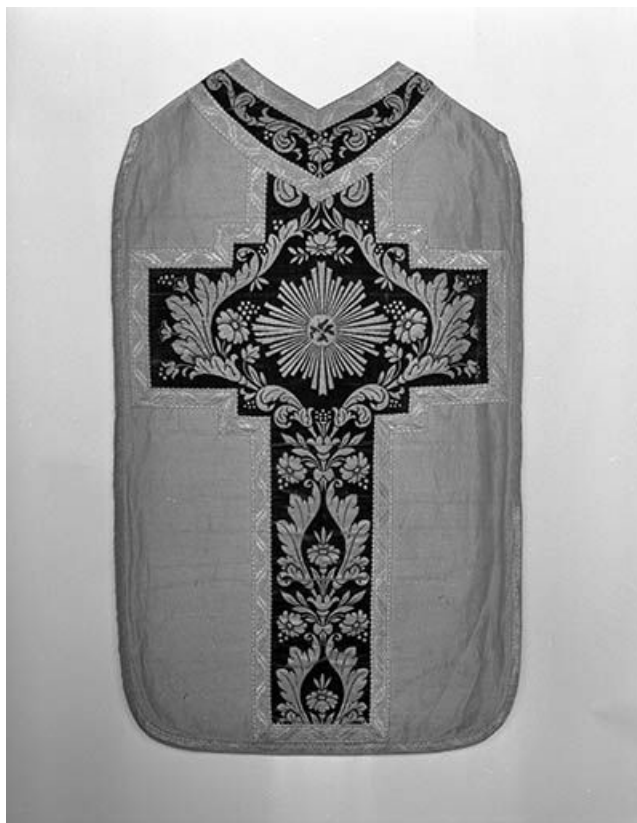
Informations complémentaires

- **Voir le dossier numérisé :** <https://patrimoine.bourgognefranchecomte.fr/gtrudov/IM39000186/index.htm>

Aire d'étude et canton : Lons-le-Saunier périphérie

Dénomination : chasuble

© Région Bourgogne-Franche-Comté, Inventaire du patrimoine



Vue générale.

N° de l'illustration : 19893900776X

Date : 1989

Auteur : Jérôme Mongreville

Reproduction soumise à autorisation du titulaire des droits d'exploitation

© Région Bourgogne-Franche-Comté, Inventaire du patrimoine