

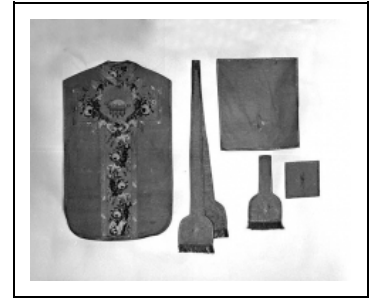
## CHASUBLE, ÉTOLE, MANIPULE, BOURSE DE CORPORAL, VOILE DE CALICE (ORNEMENT)

Bourgogne-Franche-Comté, Jura  
Condamine

Situé dans : Chapelle de la Nativité-de-la-Vierge

Dossier IM39000163 réalisé en 1986 revu en  
1991

Auteur(s) : Bernard Ducouret, Bernard Pontefract



**Période(s) principale(s)** : 19e siècle

### Description

Fond en gros de Tours moiré ; orfroi sergé avec fil métal jaune et motifs brochés en soie et fil métal blanc et jaune

### Éléments descriptifs

**Catégories** : tissu

### Iconographie :

Iconographie et décor : figure biblique (Agneau mystique) ; ornementation (rinseau, rose)

figure biblique Agneau mystique

ornementation rinceau rose

### Informations complémentaires

- **Voir le dossier numérisé** : <https://patrimoine.bourgognefranchecomte.fr/gtrudov/IM39000163/index.htm>

**Aire d'étude et canton** : Lons-le-Saunier périphérie

**Dénomination** : chasuble, étole, manipule, bourse de corporal, voile de calice

© Région Bourgogne-Franche-Comté, Inventaire du patrimoine



**Vue d'ensemble.**

39, Condamine

N° de l'illustration : 19893901117X

Date : 1989

Auteur : Jérôme Mongreville

Reproduction soumise à autorisation du titulaire des droits d'exploitation

© Région Bourgogne-Franche-Comté, Inventaire du patrimoine