

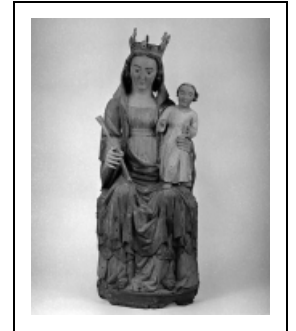
STATUE : VIERGE À L'ENFANT

Bourgogne-Franche-Comté, Jura
Condamine
2 rue de la Sous-préfecture

Situé dans : Chapelle de la Nativité-de-la-Vierge

Dossier IM39000161 réalisé en 1986 revu en
1991

Auteur(s) : Bernard Ducouret, Bernard Pontefract



Période(s) principale(s) : 16e siècle

Description

Statue en un seul bloc ; seules les mains de l'enfant et la main droite de la Vierge, avec le sceptre, sont rapportées

Éléments descriptifs

Catégories : sculpture

Structures : revers évidé

Iconographie :

Iconographie et décor : figures bibliques (Vierge à l'Enfant) ; Vierge (assis, couronne, sceptre) ; Enfant Jésus (debout, bénédiction)

figures bibliques Vierge à l'Enfant

Vierge assis couronne sceptre

Enfant Jésus debout bénédiction

État de conservation :

manque

Informations complémentaires

- **Voir le dossier numérisé :** <https://patrimoine.bourgognefranchecomte.fr/gtrudov/IM39000161/index.htm>

Aire d'étude et canton : Lons-le-Saunier périphérie

Dénomination : statue

© Région Bourgogne-Franche-Comté, Inventaire du patrimoine



Vue de face.

N° de l'illustration : 19893900744X

Date : 1989

Auteur : Jérôme Mongreville

Reproduction soumise à autorisation du titulaire des droits d'exploitation

© Région Bourgogne-Franche-Comté, Inventaire du patrimoine