

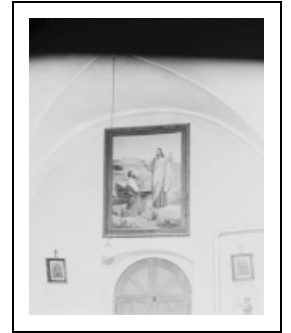
TABLEAU : LE CHRIST REMETTANT LES CLEFS À SAINT PIERRE

Bourgogne-Franche-Comté, Jura
Vers-sous-Sellières

Situé dans : Église paroissiale Saint-Pierre

Dossier IM39000121 réalisé en 1974 revu en
1989

Auteur(s) : Patricia Lemarchand



Période(s) principale(s) : 4e quart 19e siècle

Dates : 1897

Auteur(s) de l'oeuvre :

F. Moirod (peintre)

Description

Cadre rapporté

Éléments descriptifs

Catégories : peinture

Structures : support rectangulaire vertical

Iconographie :

Iconographie et décor : scène biblique (Christ, en pied, main : clé, saint Pierre, agenouillé, de profil, main, écarté)

scène biblique Christ en pied main clé saint Pierre agenouillé de profil main écarté

Informations complémentaires

- Voir le dossier numérisé : <https://patrimoine.bourgognefranchecomte.fr/gtrudov/IM39000121/index.htm>

Aire d'étude et canton : Sellières

Dénomination : tableau

© Région Bourgogne-Franche-Comté, Inventaire du patrimoine



Vue d'ensemble.

39, Vers-sous-Sellières

N° de l'illustration : 19753900598V

Date : 1975

Auteur : Yves Sancey

Reproduction soumise à autorisation du titulaire des droits d'exploitation

© Région Bourgogne-Franche-Comté, Inventaire du patrimoine