

STATUE : SAINT ELOI

Bourgogne-Franche-Comté, Jura
Saint-Lothain

Situé dans : Prieuré de bénédictins, actuellement église paroissiale Saint-Lothain et maison

Dossier IM39000080 réalisé en 1974 revu en 1989

Auteur(s) : Patricia Lemarchand



Période(s) principale(s) : 16e siècle

Éléments descriptifs

Catégories : sculpture

Structures : revers plat

Iconographie :

Iconographie et décor : figure (saint Eloi)

figure saint Eloi

État de conservation :

mauvais état, manque, traces de peinture

Informations complémentaires

- **Voir le dossier numérisé :** <https://patrimoine.bourgognefranchecomte.fr/gtrudov/IM39000080/index.htm>

Aire d'étude et canton : Sellières

Dénomination : statue

© Région Bourgogne-Franche-Comté, Inventaire du patrimoine



Vue de face.

39, Saint-Lothain

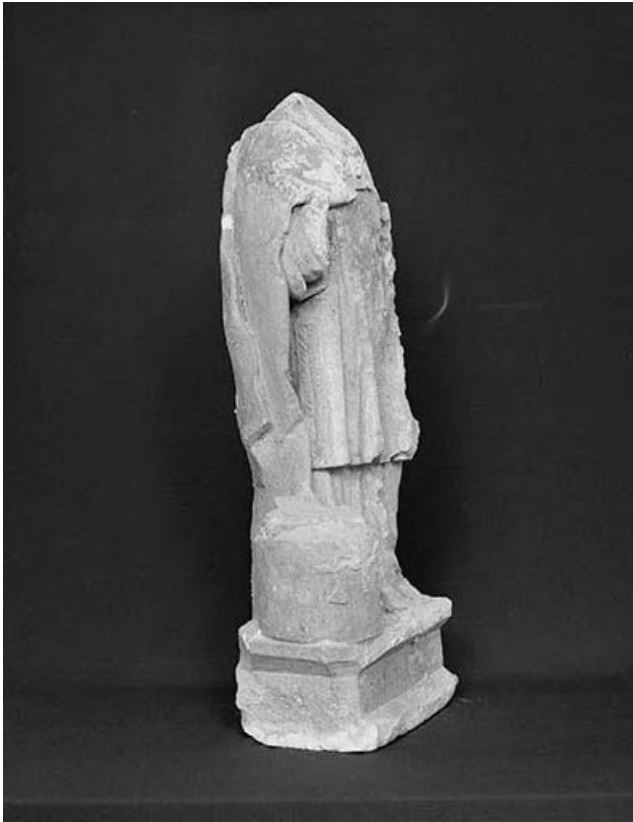
N° de l'illustration : 19743901180V

Date : 1974

Auteur : Yves Sancey

Reproduction soumise à autorisation du titulaire des droits d'exploitation

© Région Bourgogne-Franche-Comté, Inventaire du patrimoine



Vue de trois quarts droit.

39, Saint-Lothain

N° de l'illustration : 19743901183X

Date : 1974

Auteur : Yves Sancey

Reproduction soumise à autorisation du titulaire des droits d'exploitation

© Région Bourgogne-Franche-Comté, Inventaire du patrimoine



Vue de trois quarts gauche.

39, Saint-Lothain

N° de l'illustration : 19743901181X

Date : 1974

Auteur : Yves Sancey

Reproduction soumise à autorisation du titulaire des droits d'exploitation

© Région Bourgogne-Franche-Comté, Inventaire du patrimoine



Vue du revers.

39, Saint-Lothain

N° de l'illustration : 19743901182X

Date : 1974

Auteur : Yves Sancey

Reproduction soumise à autorisation du titulaire des droits d'exploitation

© Région Bourgogne-Franche-Comté, Inventaire du patrimoine