

STATUE : SAINT ETIENNE

Bourgogne-Franche-Comté, Jura
Saint-Lamain

Situé dans : Église paroissiale Saint-Etienne

Dossier IM39000055 réalisé en 1974 revu en
1989

Auteur(s) : Patricia Lemarchand



Période(s) principale(s) : limite 19e siècle 20e siècle

Éléments descriptifs

Catégories : sculpture

Structures : revers plat

Iconographie :

Iconographie et décor : figure (saint Etienne)
figure saint Etienne

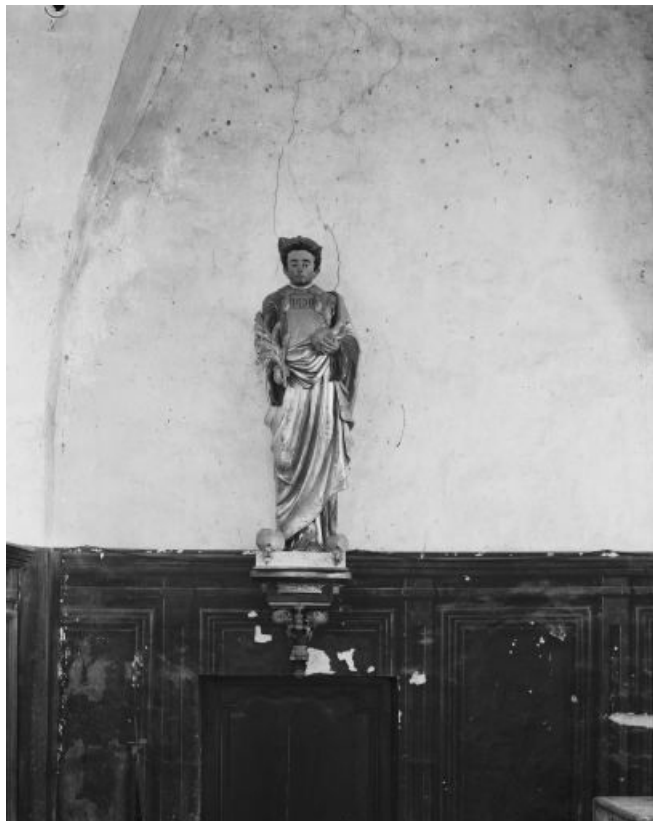
Informations complémentaires

- **Voir le dossier numérisé :** <https://patrimoine.bourgognefranchecomte.fr/gtrudov/IM39000055/index.htm>

Aire d'étude et canton : Sellières

Dénomination : statue

© Région Bourgogne-Franche-Comté, Inventaire du patrimoine



Vue de face.

39, Saint-Lamain

N° de l'illustration : 19753900564V

Date : 1975

Auteur : Yves Sancey

Reproduction soumise à autorisation du titulaire des droits d'exploitation

© Région Bourgogne-Franche-Comté, Inventaire du patrimoine