

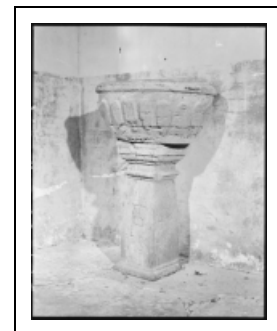
BÉNITIER

Bourgogne-Franche-Comté, Jura
Bréry

Situé dans : Église paroissiale Saint-Laurent

Dossier IM39000002 réalisé en 1974 revu en
1989

Auteur(s) : Patricia Lemarchand



Période(s) principale(s) : 3e quart 18e siècle

Dates : 1754

Description

Cuve rectangulaire à angles arrondis, pied de section carrée à fût galbé et chapiteau toscan

Éléments descriptifs

Catégories : sculpture

Iconographie :

Iconographie et décor : ornementation (pétale, gril, croix)
ornementation pétale gril croix

État de conservation :

mauvais état

Informations complémentaires

- **Voir le dossier numérisé** : <https://patrimoine.bourgognefranchecomte.fr/gtrudov/IM39000002/index.htm>

Aire d'étude et canton : Sellières

Dénomination : bénitier

© Région Bourgogne-Franche-Comté, Inventaire du patrimoine



Vue générale.

39, Bréry

N° de l'illustration : 19743901326X

Date : 1974

Auteur : Yves Sancey

Reproduction soumise à autorisation du titulaire des droits d'exploitation

© Région Bourgogne-Franche-Comté, Inventaire du patrimoine