

TABLEAU : PARTIE DE PÊCHE SUR LE DOUBS À BESANÇON

Bourgogne-Franche-Comté, Doubs
Besançon
5 rue du Port-Cîteaux

Dossier IM25005827 réalisé en 2023

Auteur(s) : Fabien Dufoulon, Marie
Creton



Historique

L'œuvre fait partie d'un ensemble de cinq tableaux commandés pour la salle du restaurant du casino de Besançon inauguré en 1892. Elle est signée du peintre Louis Eugène Baille et datée de 1892. Le tableau n'est pas visible sur les photographies anciennes, mais l'on sait par déduction qu'il se trouvait sur le mur sud-est. Il avait pour pendant celui de Raoul Trémolières, accroché sur le mur nord-ouest. Selon toute vraisemblance, le tableau a été déposé dans les réserves du musée (où son origine n'est pas documentée) lors de la transformation du casino après 1955.

Période(s) principale(s) : 4e quart 19e siècle

Dates : 1892 (daté par source)

Auteur(s) de l'oeuvre :

Louis Eugène Baille (peintre, attribution par source)

Origines et lieux d'exécution :

lieu de provenance : casino-restaurant, Besançon

« Adresse » : 1 esplanade Jean-Luc Lagarce, 1 avenue Édouard Droz

Description

Peinture à l'huile sur toile, sur un châssis à une traverse verticale et deux traverses horizontales, sans cadre. Il reste une baquette moulurée dans la partie supérieure ; les trois autres sont perdues.

Éléments descriptifs

Catégories : peinture

Structures : support rectangulaire vertical

Matériaux : toile, peinture à l'huile

Dimensions :

Dimensions : h = 353 cm, la = 169 cm.

Iconographie :

Le peintre a mis en scène deux jeunes femmes au bord d'une rivière que l'on peut supposer être le Doubs. L'une, assise et vêtue d'une robe rose, tient un bouquet de fleurs. L'autre, debout et vêtue d'une robe blanche, tient une canne à pêche. Un pied de philodendron occupe l'angle inférieur gauche.

femme de face en pied

femme de face assise

rivière

arbre

plante
la pêche

Inscriptions :

Signature peinte dans l'angle inférieur droit : "Baille 92".
signature, sur l'oeuvre, peint

État de conservation :

mauvais état, oeuvre complétée, salissure, La toile semble avoir été transpercée à plusieurs reprises (pièces de renfort visibles à l'arrière, repeints visibles à l'avant).

Sources documentaires

Documents multimédias

- **Musée des Beaux-Arts et d'Archéologie, Besançon. Fiche de récolement du tableau d'Eugène-Louis Baille, sans titre (Jeunes femmes au bord de l'eau ; partie de pêche). 2012.**

Musée des Beaux-Arts et d'Archéologie, Besançon. Fiche de récolement du tableau d'Eugène-Louis Baille, sans titre (Jeunes femmes au bord de l'eau ; partie de pêche). *Base Actimuseo* [en ligne]. 2012, fiche n° 8461 [consultation du 19/10/2023].

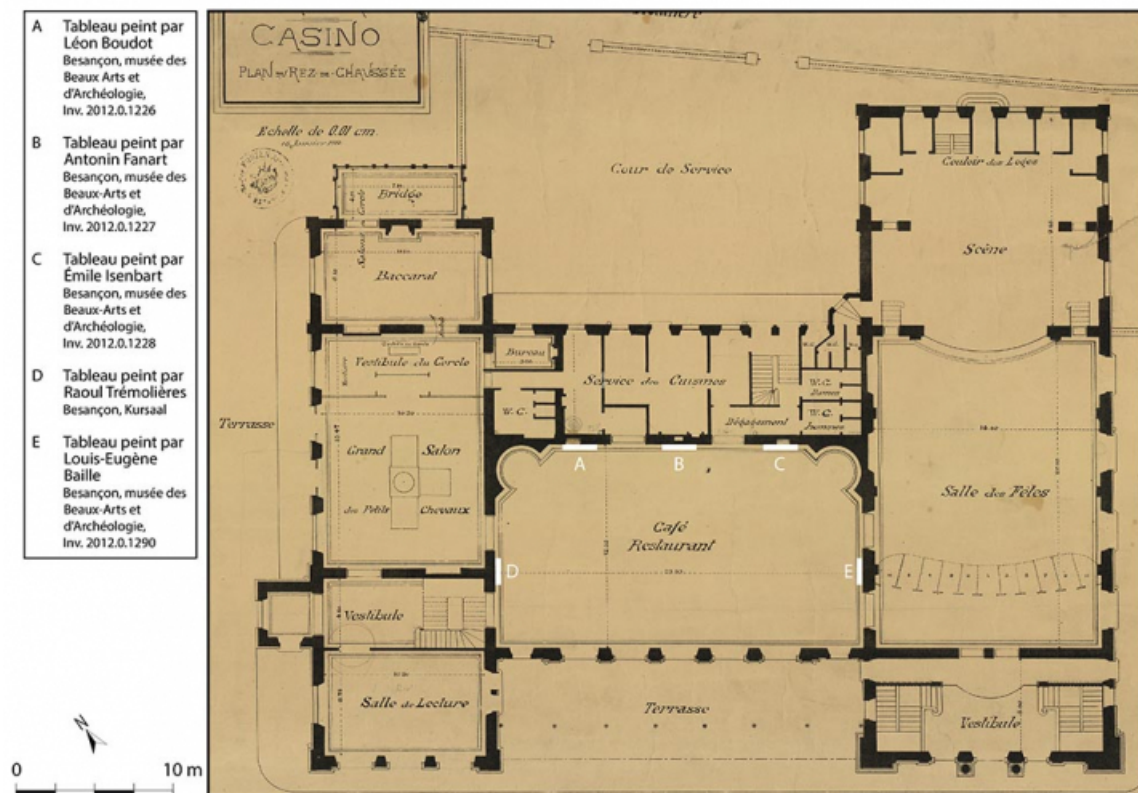
Informations complémentaires

Thématiques : thermalisme en Bourgogne-Franche-Comté (le)

Aire d'étude et canton : Bourgogne-Franche-Comté

Dénomination : tableau

© Région Bourgogne-Franche-Comté, Inventaire du patrimoine



Disposition (plan) des tableaux dans la salle de restaurant.
25, Besançon, 5 rue du Port-Cîteaux

Source :

Compagnie des Bains salins de la Mouillère. Casino. Plan du rez-de-chaussée/ [auteur inconnu]. [Vers 1891]. Papier, dessin. 75 x 55 cm. Échelle 1/100.

Lieu de conservation : Archives municipales, Besançon - Cote du document : 2 Fi 181

N° de l'illustration : 20232500474NUDA

Date : 2023

Auteur : Aline Thomas

Reproduction soumise à autorisation du titulaire des droits d'exploitation

© Archives municipales, Besançon



Tableau de Louis-Eugène Baille.

25, Besançon, 5 rue du Port-Cîteaux

N° de l'illustration : 20242500011NUC4A

Date : 2024

Auteur : Jérôme Mongreville

Reproduction soumise à autorisation du titulaire des droits d'exploitation

© Région Bourgogne-Franche-Comté, Inventaire du patrimoine



Détail, partie centrale.

25, Besançon, 5 rue du Port-Cîteaux

N° de l'illustration : 20242500015NUC4A

Date : 2024

Auteur : Jérôme Mongreville

Reproduction soumise à autorisation du titulaire des droits d'exploitation

© Région Bourgogne-Franche-Comté, Inventaire du patrimoine



Détail, femme assise.

25, Besançon, 5 rue du Port-Cîteaux

N° de l'illustration : 20242500012NUC4A

Date : 2024

Auteur : Jérôme Mongreville

Reproduction soumise à autorisation du titulaire des droits d'exploitation

© Région Bourgogne-Franche-Comté, Inventaire du patrimoine



Détail, femme assise.

25, Besançon, 5 rue du Port-Cîteaux

N° de l'illustration : 20242500013NUC4A

Date : 2024

Auteur : Jérôme Mongreville

Reproduction soumise à autorisation du titulaire des droits d'exploitation

© Région Bourgogne-Franche-Comté, Inventaire du patrimoine



Détail, femme debout.

25, Besançon, 5 rue du Port-Cîteaux

N° de l'illustration : 20242500014NUC4A

Date : 2024

Auteur : Jérôme Mongreville

Reproduction soumise à autorisation du titulaire des droits d'exploitation

© Région Bourgogne-Franche-Comté, Inventaire du patrimoine



Détail, signature ("Baillie 92").

25, Besançon, 5 rue du Port-Cîteaux

N° de l'illustration : 20242500016NUC4A

Date : 2024

Auteur : Jérôme Mongreville

Reproduction soumise à autorisation du titulaire des droits d'exploitation

© Région Bourgogne-Franche-Comté, Inventaire du patrimoine