

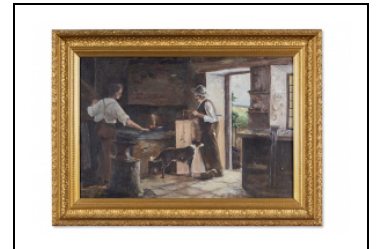
TABLEAU : INTÉRIEUR DE FORGE À MONTÉCHEROUX

Bourgogne-Franche-Comté, Doubs
Montécheroux
12 rue de la Pommeraie

Situé dans : Usine de petite métallurgie (usine d'outillage) Hugoniot-Tissot puis Hugoniot-Perrenoud, actuellement musée de la Pince

Dossier IM25005746 réalisé en 2018 revu en 2020

Auteur(s) : Laurent Poupard



Historique

Le tableau a été peint en 1924 par Alfred Foct (1882-1967), instituteur à Montécheroux de 1913 à 1919, auteur d'un livre intitulé *Contes et légendes du pays de Montbéliard* (Montbéliard : Rayot-Députot, 1958). Michel Bonnet, également instituteur, président de l'association Musons et Créons qui anime le musée de la Pince, propose d'y voir la forge (rue du Chêne) du maire de Montécheroux, Samuel Schom (1859-1942), paysan et "forgeron" (forgeron), représenté (à gauche) en discussion avec son cousin Ernest Schom. Propriété de Jeanne Poulignot, l'œuvre a été donnée au musée par ses fils : Jean-Pierre, Christian et Patrick.

Période(s) principale(s) : 1er quart 20e siècle

Dates : 1924 (daté par travaux historiques)

Auteur(s) de l'œuvre :

Alfred Foct (peintre, attribution par travaux historiques)

Personne(s) liée(s) à l'histoire de l'œuvre :

Samuel Schom (modèle, attribution par travaux historiques), Ernest Schom (modèle, attribution par travaux historiques)

Description

Peinture à l'huile sur toile, présentée dans un cadre en bois doré sculpté.

Éléments descriptifs

Catégories : peinture

Structures : rectangulaire horizontal

Iconographie :

L'intérieur de la forge est figuré avec à gauche une enclume sur son billot (au premier plan) et le soufflet et le foyer (à l'arrière-plan), et à droite, contigu à la porte, l'établi et un étau, à l'arrière d'une fenêtre. Samuel Schom est représenté de dos, de trois quarts, en train d'actionner le soufflet et de chauffer une pièce métallique. Ernest Schom, en sabot et coiffé d'un chapeau, est appuyé contre le vantail bas de la porte, un fouet sous le gras. Entre eux deux, un chien regarde à l'extérieur.

industrie forge
forgeron de trois-quarts en pied
paysan de profil en pied
chien

État de conservation :
altération ponctuelle

Sources documentaires

Bibliographie

- **Bonnet, Michel. La forge de Samuel Schom, 2015 ?**

Bonnet, Michel. La forge de Samuel Schom. - S.d. [2015 ?]. 1 p. dactyl. ; 30 cm.

Témoignages oraux

- **Bourhis Myriam (témoignage oral)**

Bourhis Myriam, trésorière de l'association Musons et Créons. Montécheroux

Informations complémentaires

Thématiques : patrimoine industriel du Doubs

Aire d'étude et canton : Pays horloger (le)

Dénomination : tableau

Parties constituantes non étudiées : cadre

© Région Bourgogne-Franche-Comté, Inventaire du patrimoine



Atelier de fabrication : intérieur représenté sur le tableau d'Alfred Focht, de 1924.
25, Montécheroux, 12 rue de la Pommeraie

N° de l'illustration : 20192501375NUC4A

Date : 2019

Auteur : Sonia Dourlot

Reproduction soumise à autorisation du titulaire des droits d'exploitation

© Région Bourgogne-Franche-Comté, Inventaire du patrimoine



Signature et date.

25, Montécheroux, 12 rue de la Pommeraie

N° de l'illustration : 20192501376NUC4A

Date : 2019

Auteur : Sonia Dourlot

Reproduction soumise à autorisation du titulaire des droits d'exploitation

© Région Bourgogne-Franche-Comté, Inventaire du patrimoine



Le foyer.

25, Montécheroux, 12 rue de la Pommeraie

N° de l'illustration : 20192501377NUC4A

Date : 2019

Auteur : Sonia Dourlot

Reproduction soumise à autorisation du titulaire des droits d'exploitation

© Région Bourgogne-Franche-Comté, Inventaire du patrimoine



L'établi et l'étau à pied.

25, Montécheroux, 12 rue de la Pommeraie

N° de l'illustration : 20192501378NUC4A

Date : 2019

Auteur : Sonia Dourlot

Reproduction soumise à autorisation du titulaire des droits d'exploitation

© Région Bourgogne-Franche-Comté, Inventaire du patrimoine