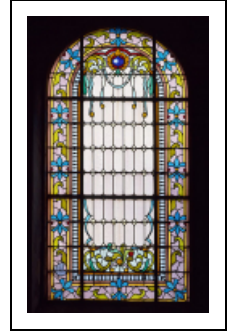


## 8 BAIES

Bourgogne-Franche-Comté, Doubs  
Éternoz

Dossier IM25005591 réalisé en  
1981

Auteur(s) : Laurence de Finance



### Historique

Baies réalisées dans le 1er quart du 20e siècle par le peintre-verrier Paul Beyer de Besançon (Doubs) comme l'indique les inscriptions sur les baies 4 et 5.

**Période(s) principale(s)** : 1er quart 20e siècle

**Auteur(s) de l'oeuvre** :

Paul Beyer (peintre-verrier, attribution par source)

### Description

Baies en plein cintre.

Verrières décoratives : vitrerie avec bordure à décor stylisé, proche des vitraux civils.

Médaille symbolique dans les deux baies du chœur.

### Éléments descriptifs

**Catégories** : vitrail

**Structures** : en plein cintre

**État de conservation** :

bon état

### Informations complémentaires

**Aire d'étude et canton** : Amancey

**Dénomination** : verrière

© Région Bourgogne-Franche-Comté, Inventaire du patrimoine



**Vue d'ensemble.**

25, Éternoz

N° de l'illustration : 19862500184VA

Date : 1986

Auteur : Yves Sancey

Reproduction soumise à autorisation du titulaire des droits d'exploitation

© Région Bourgogne-Franche-Comté, Inventaire du patrimoine



Détail : signature en angle Beyer Jeune.  
25, Éternoz

N° de l'illustration : 19872500581XA

Date : 1987

Auteur : Yves Sancey

Reproduction soumise à autorisation du titulaire des droits d'exploitation

© Région Bourgogne-Franche-Comté, Inventaire du patrimoine



Détail : signature Beyer Jeune sur fond bleu.  
25, Éternoz

N° de l'illustration : 19872500582XA

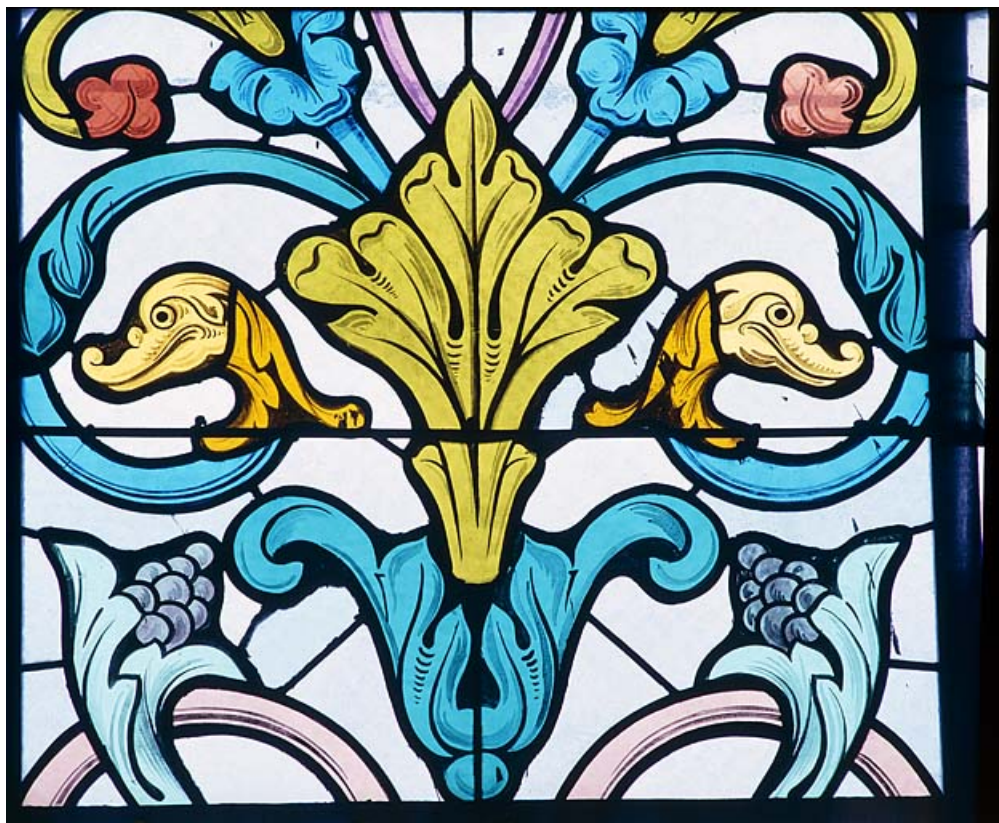
Date : 1987

Auteur : Yves Sancey

Reproduction soumise à autorisation du titulaire des droits d'exploitation

© Région Bourgogne-Franche-Comté, Inventaire du patrimoine





**Détail : palmette.**  
25, Éternoz

N° de l'illustration : 19872500583XA

Date : 1987

Auteur : Yves Sancey

Reproduction soumise à autorisation du titulaire des droits d'exploitation

© Région Bourgogne-Franche-Comté, Inventaire du patrimoine