

BAIE 6

Bourgogne-Franche-Comté, Doubs
Le Barboux

Dossier IM25005551 réalisé en
1982

Auteur(s) : Laurence de Finance



Historique

Le vitrail a été réalisé en 1896 par Emmanuel Champigneulle, peintre-verrier à Bar-le-Duc (Meuse).

Période(s) principale(s) : 4e quart 19e siècle

Dates : 1896 (porte la date)

Auteur(s) de l'oeuvre :

Emmanuel Champigneulle (peintre-verrier, signature)

Description

Baies en plein cintre.

Scène dans un quadrilobe allongé, inscrit au centre d'une grisaille à point et bordure de couleur.

Éléments descriptifs

Catégories : vitrail

Structures : en plein cintre, polylobé

Iconographie :

Saint Louis adorant la Couronne d'épines.

saint Louis

État de conservation :

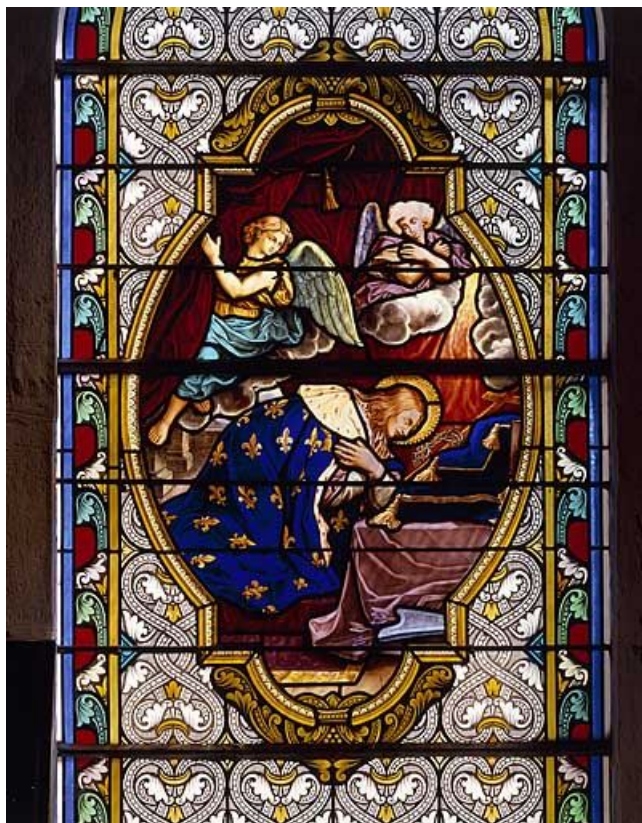
bon état

Informations complémentaires

Aire d'étude et canton : Russey (Le)

Dénomination : verrière

© Région Bourgogne-Franche-Comté, Inventaire du patrimoine



Vue d'ensemble.

25, Le Barboux

N° de l'illustration : 19862500199VA

Date : 1986

Auteur : Yves Sancey

Reproduction soumise à autorisation du titulaire des droits d'exploitation

© Région Bourgogne-Franche-Comté, Inventaire du patrimoine