

## BAIES 103 ET 104

Bourgogne-Franche-Comté, Doubs  
Besançon

Dossier IM25005528 réalisé en  
1981

Auteur(s) : Laurence de Finance



### Historique

Les vitraux ont été réalisés à la fin du 19e siècle.

**Période(s) principale(s)** : 4e quart 19e siècle

### Description

1 lancette en plein cintre.  
3 personnages debout sous une arcature.  
Large bordure en grisaille et jaune d'argent (vases et rinceaux).

### Éléments descriptifs

**Catégories** : vitrail

**Structures** : lancette en plein cintre

### Iconographie :

Baie 103 : Jésus enfant entre ses parents.

Baie 104 : saint Maurice entre saint Antide et saint Donatien (inscription sur le vitrail).

Jésus

saint Antide

saint Donatien

Vierge

Joseph

**État de conservation** :

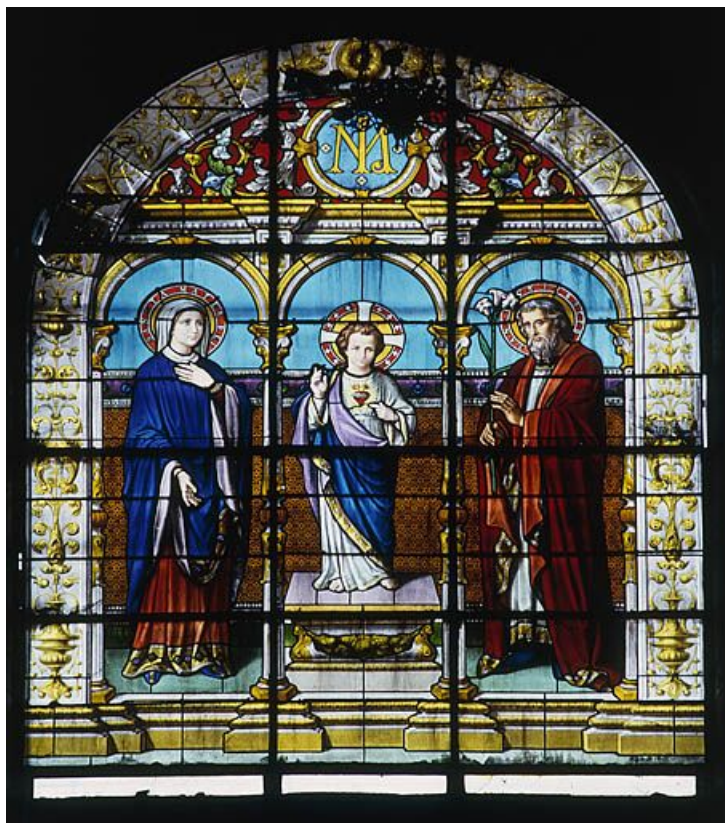
mauvais état

### Informations complémentaires

**Aire d'étude et canton** : Besançon centre

**Dénomination** : verrière

© Région Bourgogne-Franche-Comté, Inventaire du patrimoine



**Baie 103 : la Sainte Famille.**

25, Besançon Grande Rue

N° de l'illustration : 19862500275XA

Date : 1986

Auteur : Yves Sancey

Reproduction soumise à autorisation du titulaire des droits d'exploitation

© Région Bourgogne-Franche-Comté, Inventaire du patrimoine



**Baie 104 : saint Maurice entre saint Antide et saint Donat.**

25, Besançon Grande Rue

N° de l'illustration : 19862500276XA

Date : 1986

Auteur : Yves Sancey

Reproduction soumise à autorisation du titulaire des droits d'exploitation

© Région Bourgogne-Franche-Comté, Inventaire du patrimoine