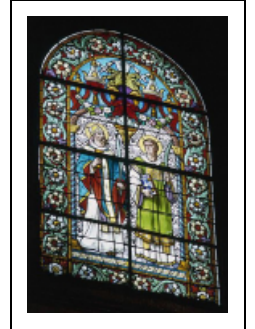


## VITRAUX DE L'ÉGLISE SAINT-MAURICE

Bourgogne-Franche-Comté, Doubs  
Besançon

Dossier IM25005525 réalisé en  
1981

Auteur(s) : Laurence de Finance



### Historique

L'église construite au début du 18<sup>e</sup> siècle (1712/1714) reçut probablement à la fin du 19<sup>e</sup> siècle des vitraux dont l'auteur n'a pas pu être identifié.

Il ne reste rien des vitraux posés aux 16<sup>e</sup> et 17<sup>e</sup> siècles par Jean Rately, Claude Roy et Claude Triboulet qui ne nous sont connus que par des documents d'archives.

**Période(s) principale(s)** : 4<sup>e</sup> quart 19<sup>e</sup> siècle

### Sources documentaires

#### Bibliographie

- **Guénard Alexandre. Besançon, description historique des monuments et édifices publics. Besançon, 2<sup>e</sup> éd., 1860**

Guénard, Alexandre. Besançon, description historique des monuments et édifices publics. Besançon, 2<sup>e</sup> éd., 1860

- **Brune, Paul. Dictionnaire des artistes et ouvriers d'art de la Franche-Comté, 1912**

Brune, Paul. Dictionnaire des artistes et ouvriers d'art de la Franche-Comté. - Paris : Bibliothèque d'Art et d'Archéologie, 1912. 342 p. ; 24 cm.

- **Castan, Auguste. Besançon et ses environs, 1977**

Castan, Auguste. Besançon et ses environs. - Marseille : Laffitte reprints, 1977. 411 p. : ill. ; 30 cm. Réimpr. de la 3<sup>e</sup> éd. (complétée et mise à jour par Georges Gazier, Fernand Mercier et Louis Villat) : Besançon : Impr. Jacques et Demontrond, 1936. La 1<sup>ère</sup> éd. date de 1880, la 2<sup>e</sup> de 1902.

- **Pommerol. Notice sur l'église Saint-Maurice de Besançon. Mémoires de la société d'émulation du Doubs, 1921, p. 87-131**

Pommerol. Notice sur l'église Saint-Maurice de Besançon. Mémoires de la société d'émulation du Doubs, 1921, p. 87-131

- **Gauthier, Jules ; Gauthier, Léon. Armorial de Franche-Comté, 1975**

Gauthier, Jules ; Gauthier, Léon. Armorial de Franche-Comté. [Reprod. en fac-sim.]. - Marseille : Laffitte, 1975. 230-12 p. ; 23 cm. Fac-sim. de l'éd. de 1911.

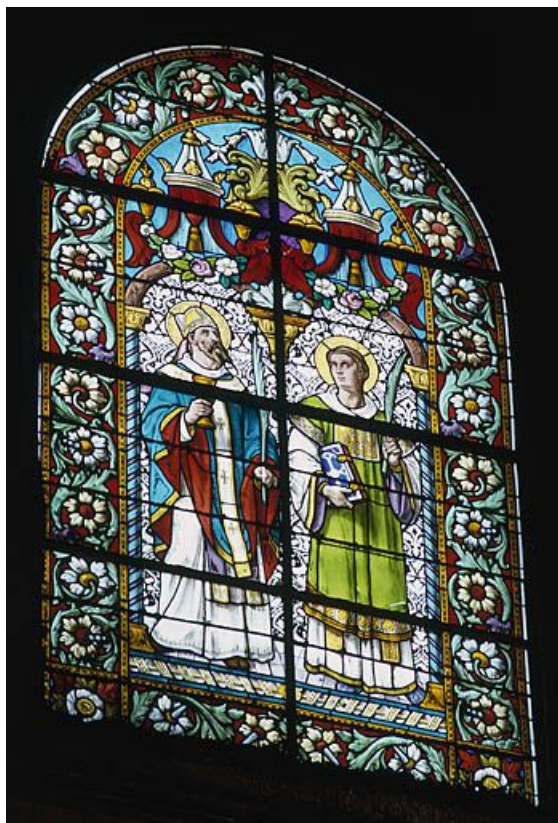
Lieu de conservation : Région Bourgogne-Franche-Comté, Inventaire et Patrimoine, Besançon- Cote du document : R.US 205

## Informations complémentaires

**Aire d'étude et canton** : Besançon centre

**Dénomination** : verrière

© Région Bourgogne-Franche-Comté, Inventaire du patrimoine



**Baie 101 : saint Ferréol et saint Ferjeux.**

25, Besançon Grande Rue

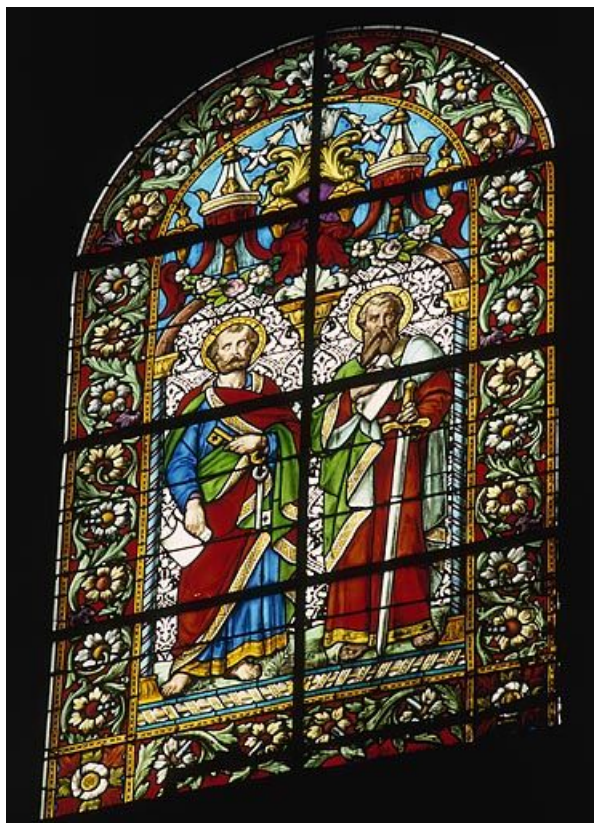
N° de l'illustration : 19862500273XA

Date : 1986

Auteur : Yves Sancey

Reproduction soumise à autorisation du titulaire des droits d'exploitation

© Région Bourgogne-Franche-Comté, Inventaire du patrimoine



**Baie 102 : saint Pierre et saint Paul.**

25, Besançon Grande Rue

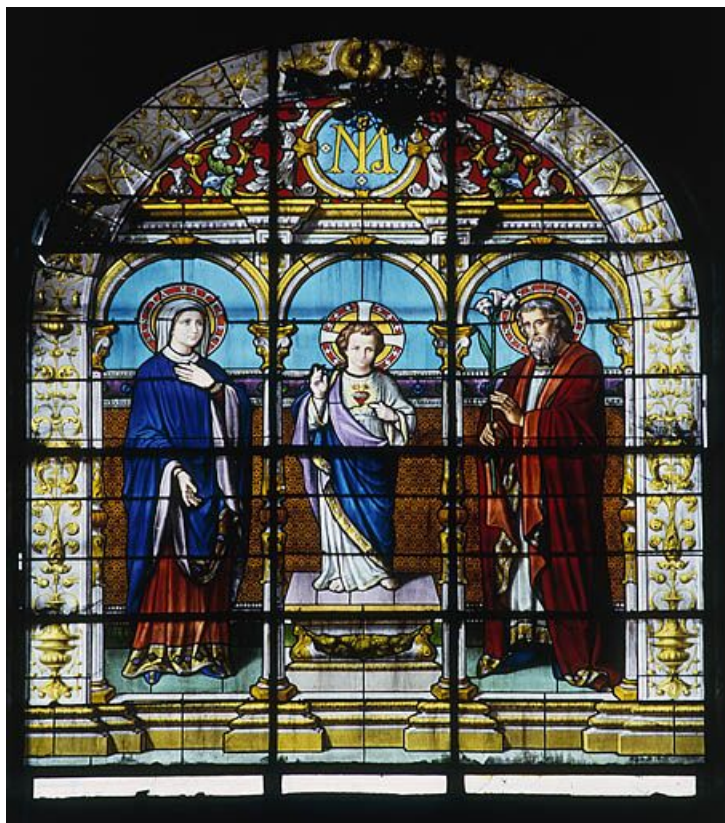
N° de l'illustration : 19862500274XA

Date : 1986

Auteur : Yves Sancey

Reproduction soumise à autorisation du titulaire des droits d'exploitation

© Région Bourgogne-Franche-Comté, Inventaire du patrimoine



**Baie 103 : la Sainte Famille.**

25, Besançon Grande Rue

N° de l'illustration : 19862500275XA

Date : 1986

Auteur : Yves Sancey

Reproduction soumise à autorisation du titulaire des droits d'exploitation

© Région Bourgogne-Franche-Comté, Inventaire du patrimoine





**Baie 104 : saint Maurice entre saint Antide et saint Donat.**

25, Besançon Grande Rue

N° de l'illustration : 19862500276XA

Date : 1986

Auteur : Yves Sancey

Reproduction soumise à autorisation du titulaire des droits d'exploitation

© Région Bourgogne-Franche-Comté, Inventaire du patrimoine