

## PEINTURE MONUMENTALE

Bourgogne-Franche-Comté, Doubs  
Morteau  
8 rue Gonsalve Pertusier

Situé dans : Immeuble et atelier d'horlogerie des Ets  
Aris

Dossier IM25005466 réalisé en 2018

Auteur(s) : Laurent Poupard



### Historique

François Coppa réalise en 1901 (date et signature portées) la peinture ornant la cage d'escalier de l'immeuble construit l'année précédente au 8 rue Gonsalve Pertusier par l'entrepreneur Jean Giletti (né en 1866 à Curino, dans le Piémont, Italie). Coppa est alors installé rue du Parc à La Chaux-de-Fonds (Suisse), ville dans laquelle il signe un autre décor peint (cage d'escalier de l'immeuble au 95 rue Jardinière).

**Période(s) principale(s) :** 1er quart 20e siècle

**Dates :** 1901 (porte la date)

**Auteur(s) de l'oeuvre :**

François Coppa (peintre, signature)

### Description

La peinture semble posée directement sur le béton des murs.

### Éléments descriptifs

**Catégories :** peinture murale

### Iconographie :

Les murs de la cage d'escalier sont peints en trompe-l'oeil d'une plinthe en faux marbre et de rideaux mauves à franges dorées, soulevés par des cordons pour laisser apparaître végétation ou paysages et scènes pittoresques. Le peintre a situé ses représentations en Afrique ou au Moyen-Orient, à l'exception d'une scène de femmes au lavoir (au départ de l'escalier) et de la vue d'un village en bord de rivière. Au plafond est figuré un velum blanc illustré de motifs à masques (têtes humaines) affrontés, médaillons et trophées (sur les paliers).

pêcheur scène barque

lessive scène femme enfant lavoir

groupe scène rivière mur ville pyramide

oiseau

palmier

fleur

Afrique

trophée armes instruments de musique palette et pinceaux

### État de conservation :

salissure, altération ponctuelle, mauvaises conditions de conservation

### Sources documentaires

## Bibliographie

- **Blandin, Patrick. Dossier de protection de la cage d'escalier de l'immeuble au 8 rue Gonsalve Pertusier, à Morteau, 2011**

Blandin, Patrick. Dossier de protection de la cage d'escalier de l'immeuble au 8 rue Gonsalve Pertusier, à Morteau. - Besançon : Drac de Franche-Comté, Conservation régionale des Monuments historiques, 2011.  
Lieu de conservation : Conservation régionale des Monuments historiques, Besançon

- **La Chaux-de-Fonds. Art nouveau, 2017**

La Chaux-de-Fonds. Art nouveau. - La Chaux-de-Fonds : Tourisme neuchâtelois, 2017. 24 p. : ill. Brochure accessible en ligne : [http://www.chaux-de-fonds.ch/histoire-patrimoine/art-nouveau/a-decouvrir/documentation/Documents/brochure\\_art\\_nouveau2016.pdf](http://www.chaux-de-fonds.ch/histoire-patrimoine/art-nouveau/a-decouvrir/documentation/Documents/brochure_art_nouveau2016.pdf) (consultation : 4 mai 2018)

## Informations complémentaires

**Thématiques** : patrimoine industriel du Doubs

**Aire d'étude et canton** : Pays horloger (le)

**Dénomination** : peinture monumentale

© Région Bourgogne-Franche-Comté, Inventaire du patrimoine



**Départ de la 1ère volée (à gauche) : pêcheurs et leur barque.**  
25, Morteau, 8 rue Gonsalve Pertusier

N° de l'illustration : 20182500740NUC4A

Date : 2018

Auteur : Sonia Dourlot

Reproduction soumise à autorisation du titulaire des droits d'exploitation

© Région Bourgogne-Franche-Comté, Inventaire du patrimoine



**Départ de la 1ère volée (à droite) : femme et enfants au lavoir.**  
25, Morteau, 8 rue Gonsalve Pertusier

N° de l'illustration : 20182500741NUC4A

Date : 2018

Auteur : Sonia Dourlot

Reproduction soumise à autorisation du titulaire des droits d'exploitation

© Région Bourgogne-Franche-Comté, Inventaire du patrimoine



**Départ de la 1ère volée (à droite) : femme et enfants au lavoir (détail).**  
25, Morteau, 8 rue Gonsalve Pertusier

N° de l'illustration : 20182500742NUC4A

Date : 2018

Auteur : Sonia Dourlot

Reproduction soumise à autorisation du titulaire des droits d'exploitation

© Région Bourgogne-Franche-Comté, Inventaire du patrimoine



**Décor de la 1ère volée : deux perroquets.**

25, Morteau, 8 rue Gonsalve Pertusier

N° de l'illustration : 20182500735NUC4A

Date : 2018

Auteur : Sonia Dourlot

Reproduction soumise à autorisation du titulaire des droits d'exploitation

© Région Bourgogne-Franche-Comté, Inventaire du patrimoine



**Plafond de la 1ère volée.**

25, Morteau, 8 rue Gonsalve Pertusier

N° de l'illustration : 20182500739NUC4A

Date : 2018

Auteur : Sonia Dourlot

Reproduction soumise à autorisation du titulaire des droits d'exploitation

© Région Bourgogne-Franche-Comté, Inventaire du patrimoine



**Cage d'escalier décorée.**  
25, Morteau

N° de l'illustration : 20182500743NUC4A

Date : 2018

Auteur : Sonia Dourlot

Reproduction soumise à autorisation du titulaire des droits d'exploitation

© Région Bourgogne-Franche-Comté, Inventaire du patrimoine





**1er palier (à droite) : personnages entre rivière et murailles, en Afrique.**  
25, Morteau, 8 rue Gonsalve Pertusier

N° de l'illustration : 20182500737NUC4A

Date : 2018

Auteur : Sonia Dourlot

Reproduction soumise à autorisation du titulaire des droits d'exploitation

© Région Bourgogne-Franche-Comté, Inventaire du patrimoine



**1er palier (à droite) : personnage entre rivière et murailles, en Afrique (détail).**  
25, Morteau, 8 rue Gonsalve Pertusier

N° de l'illustration : 20182500738NUC4A

Date : 2018

Auteur : Sonia Dourlot

Reproduction soumise à autorisation du titulaire des droits d'exploitation

© Région Bourgogne-Franche-Comté, Inventaire du patrimoine



**1er palier (à gauche) : palmiers.**

25, Morteau, 8 rue Gonsalve Pertusier

N° de l'illustration : 20182500736NUC4A

Date : 2018

Auteur : Sonia Dourlot

Reproduction soumise à autorisation du titulaire des droits d'exploitation

© Région Bourgogne-Franche-Comté, Inventaire du patrimoine



**2e volée : hirondelle.**

25, Morteau, 8 rue Gonsalve Pertusier

N° de l'illustration : 20182500731NUC4A

Date : 2018

Auteur : Sonia Dourlot

Reproduction soumise à autorisation du titulaire des droits d'exploitation

© Région Bourgogne-Franche-Comté, Inventaire du patrimoine



**Plafond de la 2e volée.**

25, Morteau, 8 rue Gonsalve Pertusier

N° de l'illustration : 20182500733NUC4A

Date : 2018

Auteur : Sonia Dourlot

Reproduction soumise à autorisation du titulaire des droits d'exploitation

© Région Bourgogne-Franche-Comté, Inventaire du patrimoine



**Repos entre le 1er et le 2e palier (à droite) : fleurs.**

25, Morteau, 8 rue Gonsalve Pertusier

N° de l'illustration : 20182500730NUC4A

Date : 2018

Auteur : Sonia Dourlot

Reproduction soumise à autorisation du titulaire des droits d'exploitation

© Région Bourgogne-Franche-Comté, Inventaire du patrimoine



**Repos entre le 1er et le 2e palier (à gauche) : plante grasse (arum ?).**  
25, Morteau, 8 rue Gonsalve Pertusier

N° de l'illustration : 20182500732NUC4A

Date : 2018

Auteur : Sonia Dourlot

Reproduction soumise à autorisation du titulaire des droits d'exploitation

© Région Bourgogne-Franche-Comté, Inventaire du patrimoine



**Plafond du repos entre le 1er et le 2e palier : trophée d'armes.**

25, Morteau, 8 rue Gonsalve Pertusier

N° de l'illustration : 20182500734NUC4A

Date : 2018

Auteur : Sonia Dourlot

Reproduction soumise à autorisation du titulaire des droits d'exploitation

© Région Bourgogne-Franche-Comté, Inventaire du patrimoine





**Cage d'escalier au niveau de la 3e volée.**

25, Morteau, 8 rue Gonsalve Pertusier

N° de l'illustration : 20182500728NUC4A

Date : 2018

Auteur : Sonia Dourlot

Reproduction soumise à autorisation du titulaire des droits d'exploitation

© Région Bourgogne-Franche-Comté, Inventaire du patrimoine



**Cage d'escalier depuis la 3e volée (à gauche, plafond de la 2e volée).**  
25, Morteau, 8 rue Gonsalve Pertusier

N° de l'illustration : 20182500729NUC4A

Date : 2018

Auteur : Sonia Dourlot

Reproduction soumise à autorisation du titulaire des droits d'exploitation

© Région Bourgogne-Franche-Comté, Inventaire du patrimoine



**Plafond des 3e (gauche) et 4e (droite) volées.**  
25, Morteau, 8 rue Gonsalve Pertusier

N° de l'illustration : 20182500749NUC4A

Date : 2018

Auteur : Sonia Dourlot

Reproduction soumise à autorisation du titulaire des droits d'exploitation

© Région Bourgogne-Franche-Comté, Inventaire du patrimoine



**Plafond de la 3e volée.**

25, Morteau, 8 rue Gonsalve Pertusier

N° de l'illustration : 20182500727NUC4A

Date : 2018

Auteur : Sonia Dourlot

Reproduction soumise à autorisation du titulaire des droits d'exploitation

© Région Bourgogne-Franche-Comté, Inventaire du patrimoine



**Décor du plafond de la 3e volée : détail du motif central et d'une tête.**  
25, Morteau, 8 rue Gonsalve Pertusier

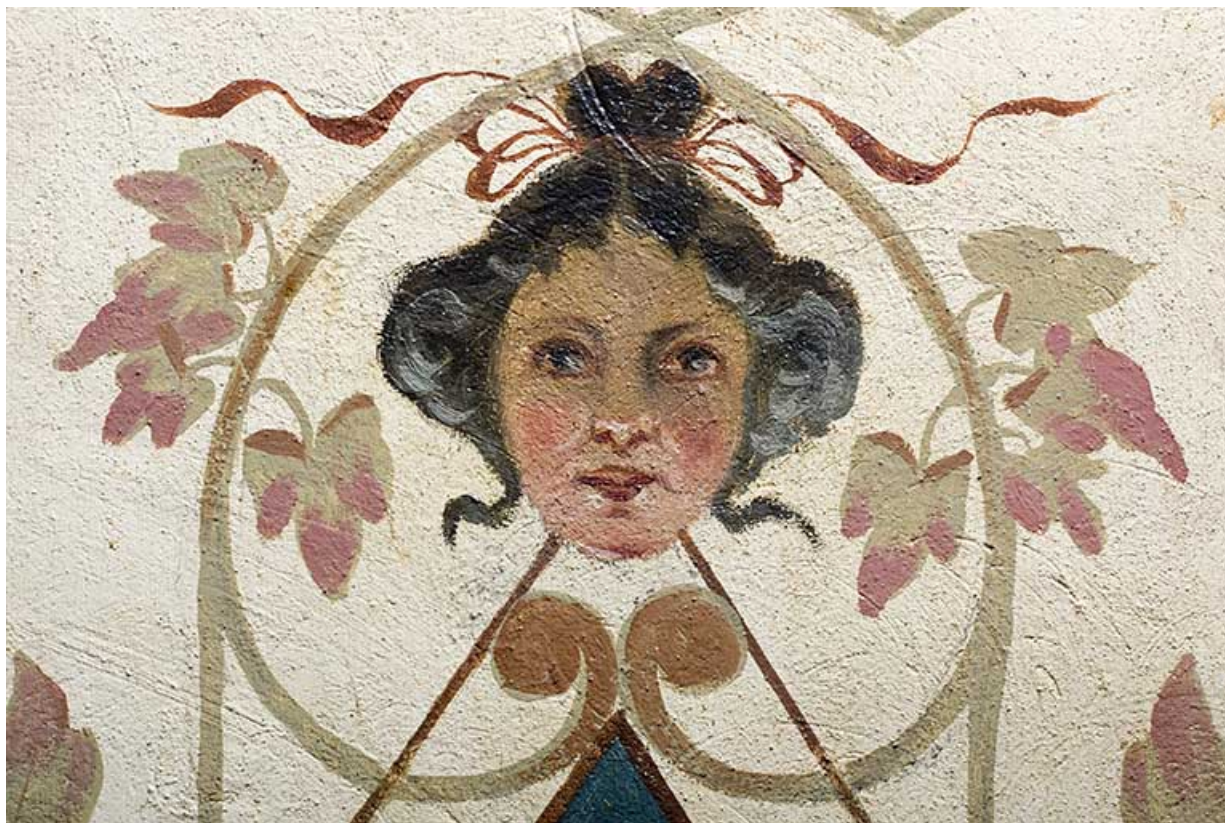
N° de l'illustration : 20182500747NUC4A

Date : 2018

Auteur : Sonia Dourlot

Reproduction soumise à autorisation du titulaire des droits d'exploitation

© Région Bourgogne-Franche-Comté, Inventaire du patrimoine



**Plafond de la 3e volée : détail d'une tête.**

25, Morteau, 8 rue Gonsalve Pertusier

N° de l'illustration : 20182500748NUC4A

Date : 2018

Auteur : Sonia Dourlot

Reproduction soumise à autorisation du titulaire des droits d'exploitation

© Région Bourgogne-Franche-Comté, Inventaire du patrimoine



**Décor du 2e palier (à droite) : ville et rivière.**  
25, Morteau

N° de l'illustration : 20182500724NUC4A

Date : 2018

Auteur : Sonia Dourlot

Reproduction soumise à autorisation du titulaire des droits d'exploitation

© Région Bourgogne-Franche-Comté, Inventaire du patrimoine



**2e palier (à droite) : ville et rivière (détail).**  
25, Morteau, 8 rue Gonsalve Pertusier

N° de l'illustration : 20182500725NUC4A

Date : 2018

Auteur : Sonia Dourlot

Reproduction soumise à autorisation du titulaire des droits d'exploitation

© Région Bourgogne-Franche-Comté, Inventaire du patrimoine





**2e palier (à gauche) : végétation.**

25, Morteau, 8 rue Gonsalve Pertusier

N° de l'illustration : 20182500723NUC4A

Date : 2018

Auteur : Sonia Dourlot

Reproduction soumise à autorisation du titulaire des droits d'exploitation

© Région Bourgogne-Franche-Comté, Inventaire du patrimoine



**Plafond du 2e palier : trophée d'armes avec carquois.**

25, Morteau, 8 rue Gonsalve Pertusier

N° de l'illustration : 20182500726NUC4A

Date : 2018

Auteur : Sonia Dourlot

Reproduction soumise à autorisation du titulaire des droits d'exploitation

© Région Bourgogne-Franche-Comté, Inventaire du patrimoine



**Cage d'escalier depuis le 2e palier (à droite, la 4e volée).**  
25, Morteau, 8 rue Gonsalve Pertusier

N° de l'illustration : 20182500722NUC4A

Date : 2018

Auteur : Sonia Dourlot

Reproduction soumise à autorisation du titulaire des droits d'exploitation

© Région Bourgogne-Franche-Comté, Inventaire du patrimoine



**Plafond de la 4e volée.**

25, Morteau, 8 rue Gonsalve Pertusier

N° de l'illustration : 20182500718NUC4A

Date : 2018

Auteur : Sonia Dourlot

Reproduction soumise à autorisation du titulaire des droits d'exploitation

© Région Bourgogne-Franche-Comté, Inventaire du patrimoine



**Plafond de la 4e volée : détail d'une tête.**

25, Morteau, 8 rue Gonsalve Pertusier

N° de l'illustration : 20182500745NUC4A

Date : 2018

Auteur : Sonia Dourlot

Reproduction soumise à autorisation du titulaire des droits d'exploitation

© Région Bourgogne-Franche-Comté, Inventaire du patrimoine



**Repos entre le 2e et le 3e palier (à droite) : végétation avec fleurs.**  
25, Morteau, 8 rue Gonsalve Pertusier

N° de l'illustration : 20182500720NUC4A

Date : 2018

Auteur : Sonia Dourlot

Reproduction soumise à autorisation du titulaire des droits d'exploitation

© Région Bourgogne-Franche-Comté, Inventaire du patrimoine



**Repos entre le 2e et le 3e palier (à droite) : végétation avec fleurs (détail).**  
25, Morteau, 8 rue Gonsalve Pertusier

N° de l'illustration : 20182500721NUC4A

Date : 2018

Auteur : Sonia Dourlot

Reproduction soumise à autorisation du titulaire des droits d'exploitation

© Région Bourgogne-Franche-Comté, Inventaire du patrimoine



**Repos entre le 2e et le 3e palier (à gauche) : fleurs bleues.**  
25, Morteau, 8 rue Gonsalve Pertusier

N° de l'illustration : 20182500719NUC4A

Date : 2018

Auteur : Sonia Dourlot

Reproduction soumise à autorisation du titulaire des droits d'exploitation

© Région Bourgogne-Franche-Comté, Inventaire du patrimoine





**Plafond depuis le repos entre le 2e et le 3e palier (4e volée à gauche, 5e à droite).**  
25, Morteau, 8 rue Gonsalve Pertusier

N° de l'illustration : 20182500716NUC4A

Date : 2018

Auteur : Sonia Dourlot

Reproduction soumise à autorisation du titulaire des droits d'exploitation

© Région Bourgogne-Franche-Comté, Inventaire du patrimoine



**Plafond du repos entre le 2e et le 3e palier : trophée de musique.**

25, Morteau, 8 rue Gonsalve Pertusier

N° de l'illustration : 20182500717NUC4A

Date : 2018

Auteur : Sonia Dourlot

Reproduction soumise à autorisation du titulaire des droits d'exploitation

© Région Bourgogne-Franche-Comté, Inventaire du patrimoine



**Plafond du repos entre le 2e et le 3e palier : trophée de musique (détail).**

25, Morteau, 8 rue Gonsalve Pertusier

N° de l'illustration : 20182500746NUC4A

Date : 2018

Auteur : Sonia Dourlot

Reproduction soumise à autorisation du titulaire des droits d'exploitation

© Région Bourgogne-Franche-Comté, Inventaire du patrimoine



**Cage d'escalier décorée.**

25, Morteau, 8 rue Gonsalve Pertusier

N° de l'illustration : 20182500715NUC4A

Date : 2018

Auteur : Sonia Dourlot

Reproduction soumise à autorisation du titulaire des droits d'exploitation

© Région Bourgogne-Franche-Comté, Inventaire du patrimoine



**Plafond de la 5e volée.**

25, Morteau, 8 rue Gonsalve Pertusier

N° de l'illustration : 20182500714NUC4A

Date : 2018

Auteur : Sonia Dourlot

Reproduction soumise à autorisation du titulaire des droits d'exploitation

© Région Bourgogne-Franche-Comté, Inventaire du patrimoine



**Plafond de la 5e volée : détail d'une tête.**

25, Morteau, 8 rue Gonsalve Pertusier

N° de l'illustration : 20182500744NUC4A

Date : 2018

Auteur : Sonia Dourlot

Reproduction soumise à autorisation du titulaire des droits d'exploitation

© Région Bourgogne-Franche-Comté, Inventaire du patrimoine



**3e palier (à droite) : pyramides et palmiers.**

25, Morteau, 8 rue Gonsalve Pertusier

N° de l'illustration : 20182500711NUC4A

Date : 2018

Auteur : Sonia Dourlot

Reproduction soumise à autorisation du titulaire des droits d'exploitation

© Région Bourgogne-Franche-Comté, Inventaire du patrimoine



**3e palier (à droite) : pyramides (avec détail de la signature et de la date).**  
25, Morteau, 8 rue Gonsalve Pertusier

N° de l'illustration : 20182500712NUC4A

Date : 2018

Auteur : Sonia Dourlot

Reproduction soumise à autorisation du titulaire des droits d'exploitation

© Région Bourgogne-Franche-Comté, Inventaire du patrimoine





**3e palier (à gauche) : mur et végétation.**

25, Morteau, 8 rue Gonsalve Pertusier

N° de l'illustration : 20182500710NUC4A

Date : 2018

Auteur : Sonia Dourlot

Reproduction soumise à autorisation du titulaire des droits d'exploitation

© Région Bourgogne-Franche-Comté, Inventaire du patrimoine



**Plafond du 3e palier : trophée des arts (avec évocation de Vignole).**  
25, Morteau, 8 rue Gonsalve Pertusier

N° de l'illustration : 20182500713NUC4A

Date : 2018

Auteur : Sonia Dourlot

Reproduction soumise à autorisation du titulaire des droits d'exploitation

© Région Bourgogne-Franche-Comté, Inventaire du patrimoine



**Cage d'escalier depuis le repos entre le 3e et le 4e palier (6e volée).**  
25, Morteau, 8 rue Gonsalve Pertusier

N° de l'illustration : 20182500709NUC4A

Date : 2018

Auteur : Sonia Dourlot

Reproduction soumise à autorisation du titulaire des droits d'exploitation

© Région Bourgogne-Franche-Comté, Inventaire du patrimoine