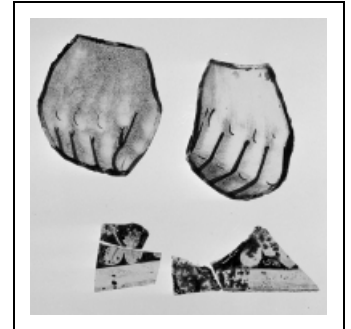


## VERRIÈRES : 2 MAINS (2 FRAGMENTS)

Bourgogne-Franche-Comté, Doubs  
Besançon  
1 place de la Révolution

Dossier IM25005439 réalisé en  
1982

Auteur(s) : Laurence de Finance



### Historique

Les réserves du musée conservent des panneaux de vitraux, de petites dimensions, dont la plupart datent du 16e siècle et sont de provenance inconnue. Sept d'entre eux viendraient de Salins dans le Jura et plus précisément des églises Notre-Dame et Saint-Anatoile où ils avaient été repérés par Castan à la fin du 19e siècle. Les autres vitraux ont été acquis par le musée soit à la suite de legs, dont le plus important fut celui de M. Chenot, ancien sous-préfet de Poligny, soit à l'occasion de ventes, comme celle des ateliers Beyer à Besançon, en 1901. Ces fragments sont de provenance inconnue et ne possèdent pas de numéro d'inventaire.

**Période(s) principale(s) :** 16e siècle

### Description

2 fragments.

#### Éléments descriptifs

**Catégories :** vitrail

**Structures :** panneau vitré

#### Iconographie :

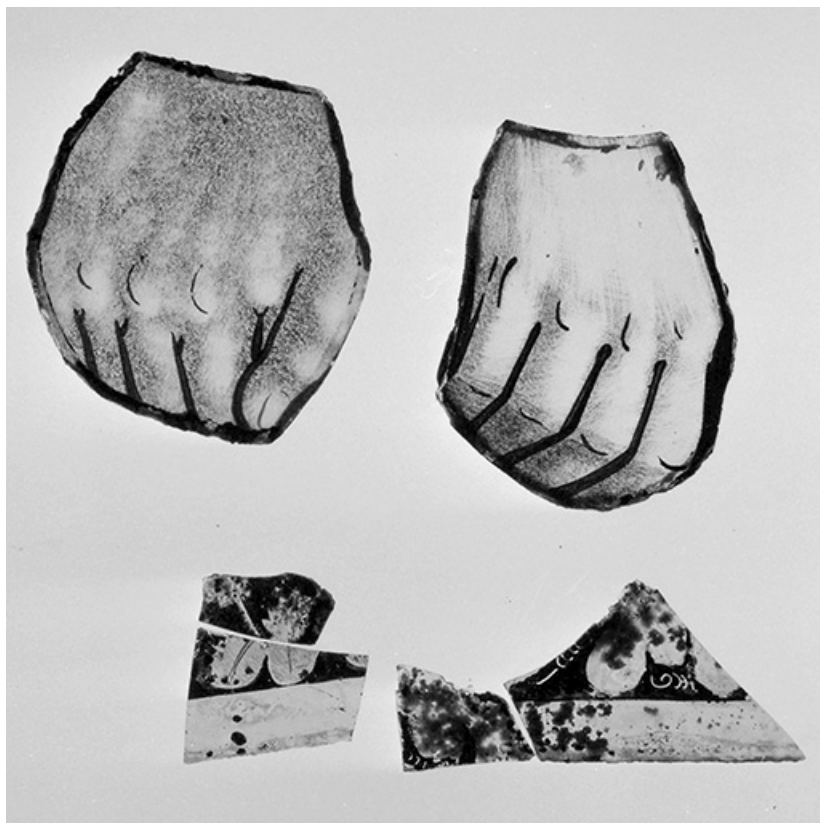
Deux mains appartenant à des personnages différents (deux mains droites, poing fermé).  
main

### Informations complémentaires

**Aire d'étude et canton :** Besançon

**Dénomination :** verrière

© Région Bourgogne-Franche-Comté, Inventaire du patrimoine



**Vue d'ensemble.**

25, Besançon place de la Révolution

N° de l'illustration : 19822500096X

Date : 1982

Auteur : Jean-Luc Ligier

Reproduction soumise à autorisation du titulaire des droits d'exploitation

© Région Bourgogne-Franche-Comté, Inventaire du patrimoine