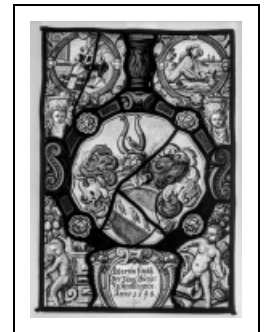


VERRIÈRE : PANNEAU HÉRALDIQUE ALLEMAND (N° 897.1.1249)

Bourgogne-Franche-Comté, Doubs
Besançon
1 place de la Révolution

Dossier IM25005433 réalisé en 1982 revu en
2018

Auteur(s) : Laurence de NEPASUTILISERFinance



Historique

Les réserves du musée conservent des panneaux de vitraux, de petites dimensions, dont la plupart datent du 16e siècle et sont de provenance inconnue. Sept d'entre eux viendraient de Salins dans le Jura et plus précisément des églises Notre-Dame et Saint-Anatoile où ils avaient été repérés par Castan à la fin du 19e siècle. Les autres vitraux ont été acquis par le musée soit à la suite de legs, dont le plus important fut celui de M. Chenot, ancien sous-préfet de Poligny, soit à l'occasion de ventes, comme celle des ateliers Beyer à Besançon, en 1901. Enfin, le musée garde plusieurs fragments réalisés au 19e siècle dans le style du 16e siècle. Le panneau rectangulaire n° 897.1.1249, réalisé en 1598, est d'origine allemande ou bâloise (?) et provient du legs Willemot.

Période(s) principale(s) : 4e quart 16e siècle

Dates : 1598

Description

Panneau rectangulaire avec emploi d'émaux bleus et verts.

Éléments descriptifs

Catégories : vitrail

Structures : panneau vitré

Iconographie :

Armoiries complètes du donateur présentées au centre de la composition. A la partie supérieure : deux petites scènes de genre dans des médaillons ; à gauche, scène galante, à droite, meurtre (?). Au bas du panneau : deux putti et décor Renaissance encadrant un cartouche portant une inscription en allemand.

armoiries

scène scène galante meurtre

putti

décoration : cartouche

État de conservation :

bon état

Informations complémentaires

Aire d'étude et canton : Besançon

Dénomination : verrière

© Région Bourgogne-Franche-Comté, Inventaire du patrimoine



Vue d'ensemble.

25, Besançon, 1 place de la Révolution

N° de l'illustration : 19822500083X

Date : 1982

Auteur : Jean-Luc Ligier

Reproduction soumise à autorisation du titulaire des droits d'exploitation

© Région Bourgogne-Franche-Comté, Inventaire du patrimoine