

VERRIÈRE : SAINT JÉRÔME (PANNEAU N° 897.1.1250)

Bourgogne-Franche-Comté, Doubs
Besançon
1 place de la Révolution

Dossier IM25005432 réalisé en
1982

Auteur(s) : Laurence de Finance



Historique

Les réserves du musée conservent des panneaux de vitraux, de petites dimensions, dont la plupart datent du 16e siècle et sont de provenance inconnue. Sept d'entre eux viendraient de Salins dans le Jura et plus précisément des églises Notre-Dame et Saint-Anatoile où ils avaient été repérés par Castan à la fin du 19e siècle. Les autres vitraux ont été acquis par le musée soit à la suite de legs, dont le plus important fut celui de M. Chenot, ancien sous-préfet de Poligny, soit à l'occasion de ventes, comme celle des ateliers Beyer à Besançon, en 1901. Enfin, le musée garde plusieurs fragments réalisés au 19e siècle dans le style du 16e siècle. Le panneau rectangulaire n° 897.1.1250 a été réalisé dans le deuxième tiers du 16e siècle et provient du legs Willemot.

Période(s) principale(s) : milieu 16e siècle

Description

Panneau rectangulaire. Grisaille réhaussée de jaune d'argent et de sanguine.

Éléments descriptifs

Catégories : vitrail

Structures : panneau vitré

Iconographie :

Saint Jérôme, en prière, tenant un crucifix, à genoux devant un paysage.
saint Jérôme

État de conservation :

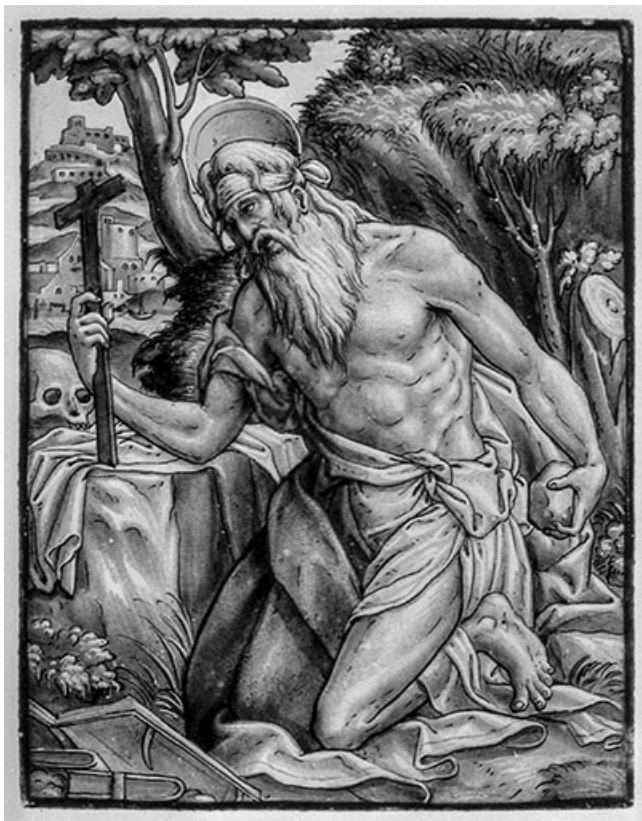
bon état

Informations complémentaires

Aire d'étude et canton : Besançon

Dénomination : verrière

© Région Bourgogne-Franche-Comté, Inventaire du patrimoine



Vue d'ensemble : saint Jérôme tenant un crucifix.

25, Besançon place de la Révolution

N° de l'illustration : 19822500084X

Date : 1982

Auteur : Jean-Luc Ligier

Reproduction soumise à autorisation du titulaire des droits d'exploitation

© Région Bourgogne-Franche-Comté, Inventaire du patrimoine