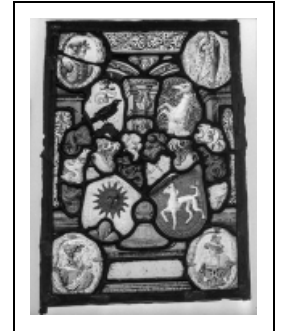


VERRIÈRE : PANNEAU HÉRALDIQUE

Bourgogne-Franche-Comté, Doubs
Besançon
1 place de la Révolution

Dossier IM25005425 réalisé en
1982

Auteur(s) : Laurence de Finance



Historique

Les réserves du musée conservent des panneaux de vitraux, de petites dimensions, dont la plupart datent du 16^e siècle et sont de provenance inconnue. Sept d'entre eux viendraient de Salins dans le Jura et plus précisément des églises Notre-Dame et Saint-Anatoile où ils avaient été repérés par Castan à la fin du 19^e siècle. Les autres vitraux ont été acquis par le musée soit à la suite de legs, dont le plus important fut celui de M. Chenot, ancien sous-préfet de Poligny, soit à l'occasion de ventes, comme celle des ateliers Beyer à Besançon, en 1901. Enfin, le musée garde plusieurs fragments réalisés au 19^e siècle dans le style du 16^e siècle. Ce vitrail suisse a été réalisé en 1539 (ancienne inscription effacée) avec fragment de 1500. Il est entré au musée, en 1899, grâce au legs Chenot (collection Chenot).

Période(s) principale(s) : 2^e quart 16^e siècle

Dates : 1539

Description

Panneau rectangulaire. Verre gravé (écu de gauche).

Éléments descriptifs

Catégories : vitrail

Structures : panneau vitré

Iconographie :

Panneau constitué de deux écus armoriés au centre de la composition surmontés chacun d'un heaume, de lambrequins et d'un animal héraldique, devant un décor d'architecture Renaissance. Dans les angles, se trouvent trois bustes à l'antique, le quatrième, en haut à droite, ayant été remplacé par une Vierge à l'Enfant utilisée en bouche-trou.

armoiries

animal

décor d'architecture

personnage : en buste

Vierge à l'Enfant

État de conservation :

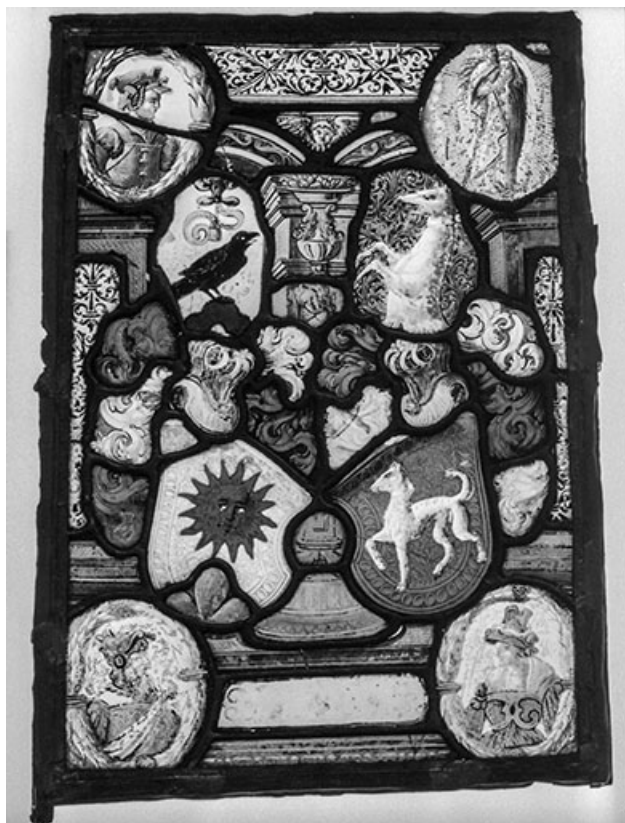
plombs de casse, partie en remploi

Informations complémentaires

Aire d'étude et canton : Besançon

Dénomination : verrière

© Région Bourgogne-Franche-Comté, Inventaire du patrimoine



Vue d'ensemble.

25, Besançon place de la Révolution

N° de l'illustration : 19822500098X

Date : 1982

Auteur : Jean-Luc Ligier

Reproduction soumise à autorisation du titulaire des droits d'exploitation

© Région Bourgogne-Franche-Comté, Inventaire du patrimoine