

ENSEMBLE DE 4 MONTRES DE GOUSSET MÉCANIQUES LIP

Bourgogne-Franche-Comté, Doubs
Villers-le-Lac

Dossier IM25005346 réalisé en
2016

Auteur(s) : Laurent Poupard



Historique

Cet ensemble de quatre montres illustre la fabrication courante des montres de gousset de la société Lip au milieu du 20^e siècle. Lip SA d'Horlogerie est issue d'une affaire fondée en 1867 à Besançon par Emmanuel Lipmann, devenue SA d'Horlogerie Lipmann Frères en 1893, installée en 1907 dans une nouvelle manufacture dans le quartier de la Mouillère (rue des Chalets), transformée en Lip SA d'Horlogerie en 1931 et dotée en 1960 d'une usine ultra-moderne dans le quartier de Palente ; déficitaire, elle dépose son bilan en 1973, l'annonce de nombreux licenciements entraînant un mouvement de réaction novateur des salariés.

Deux mouvements au calibre 18 lignes équipent les montres : la 1^{ère} a un Lip 43 AC, les trois autres un Parrenin HP 40 (sous sa déclinaison HP X 40 pour la 3^e). Produit jusqu'à la deuxième guerre mondiale, le mouvement Lip 43 AC a été conçu en 1920 par Camille Jacot, horloger suisse, et fabriqué à partir de 1921 sous la direction d'André Donat (1908-1973), ingénieur chez Lip de 1925 à 1939 (avant de devenir directeur du Bureau des Etudes horlogères, futur Cetehor). Le mouvement Parrenin HP 40 a pour sa part été créé en 1948 au sein de la société Parrenin (5-9 rue Hippolyte Parrenin) et donnera naissance au HP X 40 vers 1970. A l'issue de la deuxième guerre, pour pouvoir produire un grand nombre de montres, la société Lip les équipe d'ébauches ou de mouvements fournis par d'autres fabricants, qu'elle modifie éventuellement et qu'elle intègre à son répertoire de calibres. Ainsi, pour les seuls fabricants du Doubs : chez Jeambrun (de Maîche), le 23 D devient Lip R 128, le PS 31 Lip R 131, le 26 D Lip R 166 ; chez Cupillard (Villers-le-Lac), le VC 233 est renuméroté Lip R 139, le VC 233.66 Lip R 871, le VC 55 Lip R 872 ; chez Parrenin (Villers-le-Lac), le HP 40 devient Lip R 167 ; chez France Ebauches, le FE 3602 devient Lip R 563, le FE 140 Lip R 565, le FE 140-1 Lip R 566, le FE 140-2 Lip R 567, le FE 68 Lip R 570. Outre le numéro de série de la boîte, le fond et la cuvette présentent de nombreuses inscriptions manuscrites gravées, parfois peu lisibles. Elles constituent le témoignage du passage des montres entre les mains d'un rhabilleur pour une réparation ou une restauration : sigles (RH pour rhabillage ou RV pour révision par exemple, symbole donnant la nature de la réparation, etc.), dates (mars 1952, mars 1954 et/ou septembre 1961 pour la 1^{ère} ?, avril 1977 pour la 3^e ?), initiales, etc.

Auteur(s) de l'oeuvre :

Camille Jacot (horloger, attribution par travaux historiques), Lip SA d'Horlogerie (horloger, attribution par travaux historiques), Ets Parrenin (horloger, attribution par source)

Description

Les quatre montres font appel à une boîte en argentan ou en laiton argenté (3e), avec lunette de glace amovible à verre transparent, fond et cuvette articulés (charnière à 6 h) pour les deux premières, fond vissé pour les deux autres, cartouche ovale sur le fond de la 1^{ère} et décor Art déco sur celui de la 2^e. Elles ont un cadran marqué Lip à 12 h, avec petite seconde à 6 h ; ce cadran est émaillé blanc pour les deux premières, à fond bronze clair pour la 4^e, à fond beige à décor rayonnant pour la 3^e. Elles sont munies d'un mouvement 18 lignes (40,75 mm de diamètre) de type Lépine, avec remontoir au pendant (réserve de marche de 35 heures) et échappement à ancre, calé par une bague de compensation (à trois pattes repliées) pour les deux derniers. La 1^{ère} a un mouvement Lip 43 AC : balancier monométallique à vis. Les trois autres ont un mouvement Parrenin HP 40, sous sa déclinaison HP X 40 pour la 3^e : fréquence de 18 000 alternances/heure (2,5 Hz), amortisseurs de chocs Antichoc 102, 15 à 17 rubis synthétiques. Elles ont marquage d'origine (logotype Parrenin et chiffre 40) et balancier monométallique sans vis pour la 2^e, marquage Lip (R 167A) et balancier monométallique à vis pour la 3^e, marquage effacé et remplacé par celui de Lip (R 167) et même balancier pour la 4^e.

Éléments descriptifs

Catégories : horlogerie

État de conservation :

altération ponctuelle

Sources documentaires

Documents d'archives

- **Catalogue des fournitures des mouvements français de montres. 2e éd., 1973**

Catalogue des fournitures des mouvements français de montres. 2e éd. - Paris : Centre d'Information de la Montre française, 1973. 2 classeurs, non paginés : ill. ; 32 cm. 1ère éd. en 1968, mises à jour en octobre 1970, mai 1971, juin 1972 et juillet 1973. Fiches techniques donnant pour chaque calibre (mouvement), et ses variantes, ses caractéristiques techniques et la liste des fournitures le composant.

Documents multimédias

- **Ranfft, Roland. [Notice technique sur le calibre] Lip R167 (Parrenin 40), 1er quart 21e siècle**

Ranfft, Roland. [Notice technique sur le calibre] Lip R167 (Parrenin 40). - S.d. [1er quart 21e siècle]. Document accessible sur internet sur le site de Roland Ranfft (Ranfft Watches), à l'adresse http://www.ranfft.de/cgi-bin/bidfun-db.cgi?10&ranfft&&2uswk&Lip_R167

- **Ranfft, Roland. [Notice technique sur le calibre] Parrenin 40, 1er quart 21e siècle**

Ranfft, Roland. [Notice technique sur le calibre] Parrenin 40. - S.d. [1er quart 21e siècle]. Document accessible sur internet sur le site de Roland Ranfft (Ranfft Watches), à l'adresse http://www.ranfft.de/cgi-bin/bidfun-db.cgi?10&ranfft&&2uswk&Parrenin_40

Bibliographie

- **Auschitzky Coustans, Marie-Pia. Lip, des heures à conter, 2000**

Auschitzky Coustans, Marie-Pia. Lip, des heures à conter. - Seyssinet : Libris, 2000. 190 p. : ill. ; 26 cm.

Informations complémentaires

Annexes

Fiche technique du calibre Parrenin HP 40

Fiche technique du calibre Parrenin HP 40 extraite du Catalogue des fournitures des mouvements français de montres. 2e éd. - Paris : Centre d'Information de la Montre française, 1973, 2e classeur, section Parrenin, 3 p. : ill. ; 30 cm.

Thématiques : patrimoine industriel du Doubs

Aire d'étude et canton : Pays horloger (le)

Dénomination : montre

© Région Bourgogne-Franche-Comté, Inventaire du patrimoine



Montres de gousset mécaniques Lip.

25, Villers-le-Lac

N° de l'illustration : 20162500722NUC4A

Date : 2016

Auteur : Sonia Dourlot

Reproduction soumise à autorisation du titulaire des droits d'exploitation

© Région Bourgogne-Franche-Comté, Inventaire du patrimoine



Vue d'ensemble des quatres montres : faces inférieures.

25, Villers-le-Lac

N° de l'illustration : 20162500723NUC4A

Date : 2016

Auteur : Sonia Dourlot

Reproduction soumise à autorisation du titulaire des droits d'exploitation

© Région Bourgogne-Franche-Comté, Inventaire du patrimoine



Montres de gousset Lip, avec fond et cuvette ouverts.

25, Villers-le-Lac

N° de l'illustration : 20162500724NUC4A

Date : 2016

Auteur : Sonia Dourlot

Reproduction soumise à autorisation du titulaire des droits d'exploitation

© Région Bourgogne-Franche-Comté, Inventaire du patrimoine



1ère montre : mouvement Lip 43 AC.

25, Villers-le-Lac

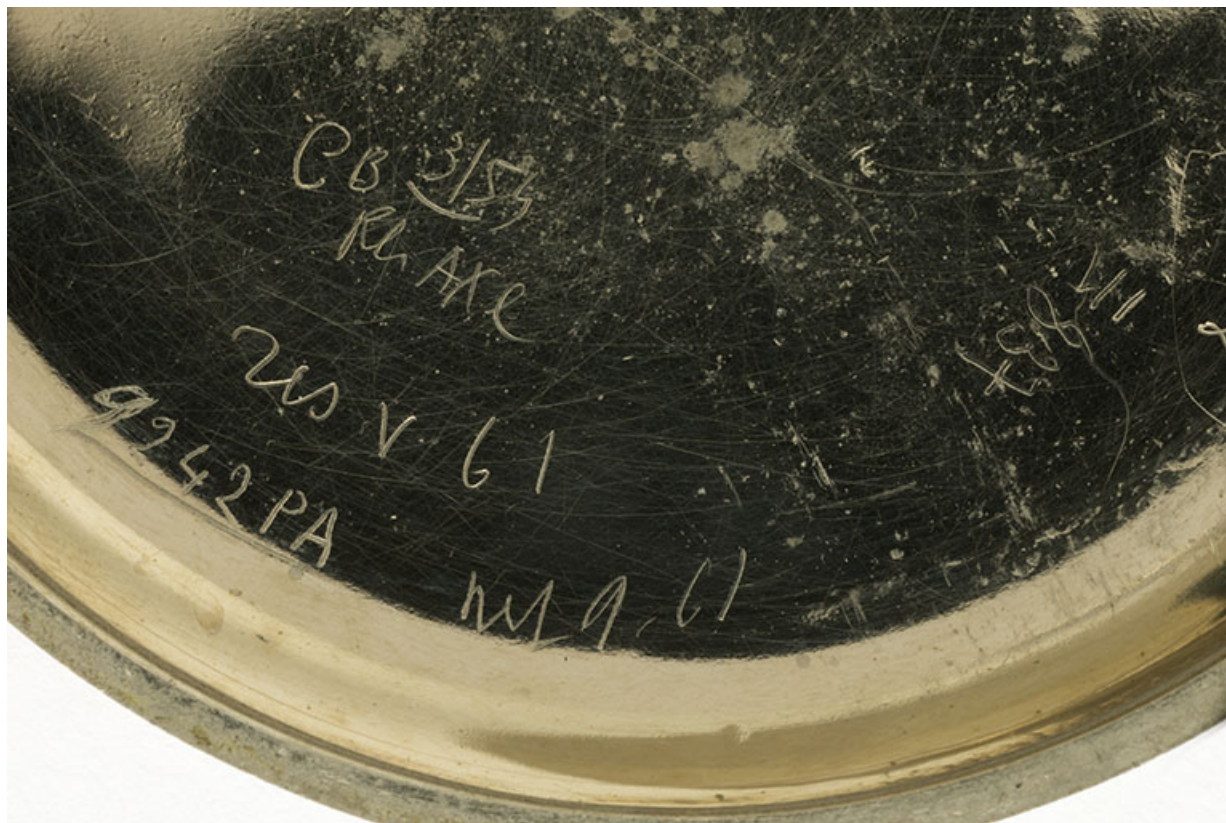
N° de l'illustration : 20162500725NUC4A

Date : 2016

Auteur : Sonia Dourlot

Reproduction soumise à autorisation du titulaire des droits d'exploitation

© Région Bourgogne-Franche-Comté, Inventaire du patrimoine



1ère montre : inscriptions de rhabillage manuscrites gravées dans le fond.
25, Villers-le-Lac

N° de l'illustration : 20162500726NUC4A

Date : 2016

Auteur : Sonia Dourlot

Reproduction soumise à autorisation du titulaire des droits d'exploitation

© Région Bourgogne-Franche-Comté, Inventaire du patrimoine



2e montre : mouvement Parrenin HP 40.
25, Villers-le-Lac

N° de l'illustration : 20162500727NUC4A

Date : 2016

Auteur : Sonia Dourlot

Reproduction soumise à autorisation du titulaire des droits d'exploitation

© Région Bourgogne-Franche-Comté, Inventaire du patrimoine



2e montre, mouvement Parrenin HP 40 : logotype et numéro de modèle gravés près du pont de balancier.
25, Villers-le-Lac

N° de l'illustration : 20162500728NUC4A

Date : 2016

Auteur : Sonia Dourlot

Reproduction soumise à autorisation du titulaire des droits d'exploitation

© Région Bourgogne-Franche-Comté, Inventaire du patrimoine



3e montre : mouvement Parrenin HP 40.
25, Villers-le-Lac

N° de l'illustration : 20162500729NUC4A

Date : 2016

Auteur : Sonia Dourlot

Reproduction soumise à autorisation du titulaire des droits d'exploitation

© Région Bourgogne-Franche-Comté, Inventaire du patrimoine



3e montre : détail du mouvement Parrenin HP 40.
25, Villers-le-Lac

N° de l'illustration : 20162500730NUC4A

Date : 2016

Auteur : Sonia Dourlot

Reproduction soumise à autorisation du titulaire des droits d'exploitation

© Région Bourgogne-Franche-Comté, Inventaire du patrimoine



3e montre, mouvement Parrenin HP 40 : numéro de modèle Lip (R 167 A) gravé près du pont de balancier.
25, Villers-le-Lac

N° de l'illustration : 20162500731NUC4A

Date : 2016

Auteur : Sonia Dourlot

Reproduction soumise à autorisation du titulaire des droits d'exploitation

© Région Bourgogne-Franche-Comté, Inventaire du patrimoine



4e montre : mouvement Parrenin HP 40.
25, Villers-le-Lac

N° de l'illustration : 20162500732NUC4A

Date : 2016

Auteur : Sonia Dourlot

Reproduction soumise à autorisation du titulaire des droits d'exploitation

© Région Bourgogne-Franche-Comté, Inventaire du patrimoine



4e montre, mouvement Parrenin HP 40 : numéro de modèle Lip (R 167) gravé près du pont de balancier. Mal effacée, la pointe supérieure du logotype Parrenin est visible à gauche, près d'une vis du balancier.

25, Villers-le-Lac

N° de l'illustration : 20162500733NUC4A

Date : 2016

Auteur : Sonia Dourlot

Reproduction soumise à autorisation du titulaire des droits d'exploitation

© Région Bourgogne-Franche-Comté, Inventaire du patrimoine