

MONTRE DE GOUSSET MÉCANIQUE RADIA

Bourgogne-Franche-Comté, Doubs
Villers-le-Lac

Dossier IM25005333 réalisé en
2016

Auteur(s) : Laurent Poupard



Historique

La montre de gousset a été fabriquée dans la première moitié du 20^e siècle, vraisemblablement dans les années 1920-1930, par la société Radia. Celle-ci appartient à Juda Simon (1879-1959), industriel horloger d'origine grecque, qui a repris en 1911 la Grande Fabrique de Morteau (créée en 1880 par Elie Belzon) ; il exploite cet établissement jusque dans la deuxième moitié de la décennie 1930 puis part à Quingey où il installe une fabrique de couverts (et de boîtes de montre après rachat de la Sodem, établie au 31 avenue Clemenceau à Besançon). La boîte en argent provient de Suisse et porte le poinçon d'importateur de la fabrique Louis Lang SA, de Porrentruy, issue de l'affaire créée par Lang en 1887 et dotée d'une usine au tournant des 19^e et 20^e siècles. Le mouvement est un calibre HP 18,5 lignes modèle U, produit par l'usine Parrenin de Villers-le-Lac (5-9 rue Parrenin).

Période(s) principale(s) : 1^{ère} moitié 20^e siècle

Auteur(s) de l'oeuvre :
Radia (Ets) (horloger, signature)

Description

La montre est munie d'un calibre HP 18,5 ligne U : échappement à ancre, balancier à vis, petite seconde, remontage manuel, ponts à décor géométrique. La boîte en argent a une lunette de glace amovible et un fond articulé (avec charnière à 6 heures) ; elle est ornée d'un décor Art déco à motifs géométriques (chevrons brisés dessinant des cubes sur le fond et sur le cadran) et végétaux stylisés. Le cadran porte les heures en chiffres arabes, de 1 à 12 ; les secondes sont indiquées sur un petit cadran à 6 heures.

Éléments descriptifs

Catégories : horlogerie

Sources documentaires

Documents d'archives

- **Les ébauches françaises (les calibres français), 1947**

Les ébauches françaises (les calibres français) / Documentation réunie par : Christian Johanet. - Paris : Revue française des Bijoutiers Horlogers, Pierre Johanet, s.d. [1947]. 100 p. : ill. ; 21 x 27 cm.

Lieu de conservation : Musée de l'Horlogerie, Morteau

Documents multimédias

- **Kohler, François. Lang, Louis, 23 juin 2006**

Kohler, François. Lang, Louis. In : Dictionnaire historique de la Suisse. - Fondation DHS, 23 juin 2006. Article accessible en ligne à l'adresse : <http://www.hls-dhs-dss.ch/textes/f/F30166.php> (consultation : 17 janvier 2019)

Bibliographie

- **Briselance, Claude-Gilbert. L'horlogerie dans le val de Morteau au XIXe siècle (1789-1914), 1993**

Briselance, Claude-Gilbert. L'horlogerie dans le val de Morteau au 19e siècle (1789-1914). - 1993. 2 vol., XXXII-398 - III-420 f. : ill. ; 30 cm. Mém. maîtrise : histoire contemporaine : Besançon : 1993

- **Dalmau, Gaby. Quingey Septembre 2007. Commerces, artisans, agriculteurs, activités diverses. De la première partie du 20ème siècle, jusqu'aux années 1950/1960 environ, 2007**

Dalmau, Gaby. Quingey Septembre 2007. Commerces, artisans, agriculteurs, activités diverses. De la première partie du 20ème siècle, jusqu'aux années 1950/1960 environ. - 2007. Document accessible sur internet : http://quingey-dalmau.pagesperso-orange.fr/commerce_annees_50/commerce_annees_50_quingey.htm (consultation : 9 juin 2016)

- **La Fédération horlogère suisse**

La Fédération horlogère suisse, 1886-1947

Sous-titre : Organe de la Chambre suisse de l'horlogerie, des Chambres de commerce, des Bureaux de contrôle, et des Syndicats professionnels. Hebdomadaire, publié à La Chaux-de-Fonds. 1ère année, n° 1 : 20 décembre 1886-62e année, n° 52 : 25 décembre 1947

- **La Grande Fabrique, 2e semestre 1988**

La Grande Fabrique. Horlogerie ancienne, Revue de l'Association française des Amateurs d'Horlogerie ancienne, n° 24, 2e semestre 1988, p. 22-23 : ill.

Témoignages oraux

- **Vuez Jean-Claude (témoignage oral)**

Vuez Jean-Claude, descendant d'une famille d'horlogers, historien de la société Parrenin, Villers-le-Lac

Informations complémentaires

Annexes

Fiche technique du calibre Parrenin HP 18,5 U

Fiche technique du calibre Parrenin HP 18,5 U extraite de : Les ébauches françaises (les calibres français) / Documentation réunie par : Christian Johanet. - Paris : Revue française des Bijoutiers Horlogers, Pierre Johanet, s.d. [1947], p. 67 : ill. (Musée de l'Horlogerie, Morteau)

Thématiques : patrimoine industriel du Doubs

Aire d'étude et canton : Pays horloger (le)

Dénomination : montre

© Région Bourgogne-Franche-Comté, Inventaire du patrimoine



Face supérieure.

25, Villers-le-Lac

N° de l'illustration : 20162500351NUC4A

Date : 2016

Auteur : Sonia Dourlot

Reproduction soumise à autorisation du titulaire des droits d'exploitation

© Région Bourgogne-Franche-Comté, Inventaire du patrimoine



Face inférieure.

25, Villers-le-Lac

N° de l'illustration : 20162500352NUC4A

Date : 2016

Auteur : Sonia Dourlot

Reproduction soumise à autorisation du titulaire des droits d'exploitation

© Région Bourgogne-Franche-Comté, Inventaire du patrimoine



Vue de profil, fond ouvert.

25, Villers-le-Lac

N° de l'illustration : 20162500354NUC4A

Date : 2016

Auteur : Sonia Dourlot

Reproduction soumise à autorisation du titulaire des droits d'exploitation

© Région Bourgogne-Franche-Comté, Inventaire du patrimoine



Mouvement Parrenin : calibre HP 18,5 U.
25, Villers-le-Lac

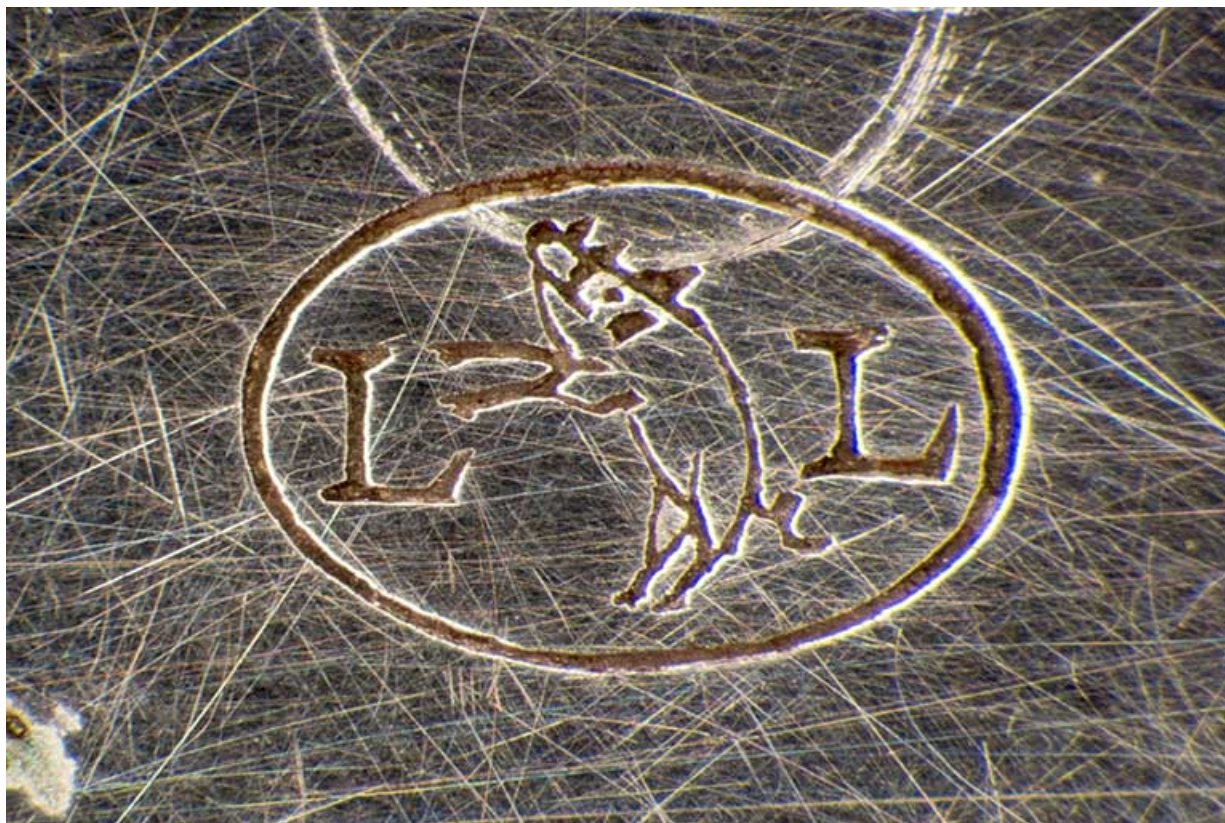
N° de l'illustration : 20162500353NUC4A

Date : 2016

Auteur : Sonia Dourlot

Reproduction soumise à autorisation du titulaire des droits d'exploitation

© Région Bourgogne-Franche-Comté, Inventaire du patrimoine



**Poinçon d'importateur de la fabrique Louis Lang SA (deux L encadrant un cochon debout), insculpé dans le fond.
25, Villers-le-Lac**

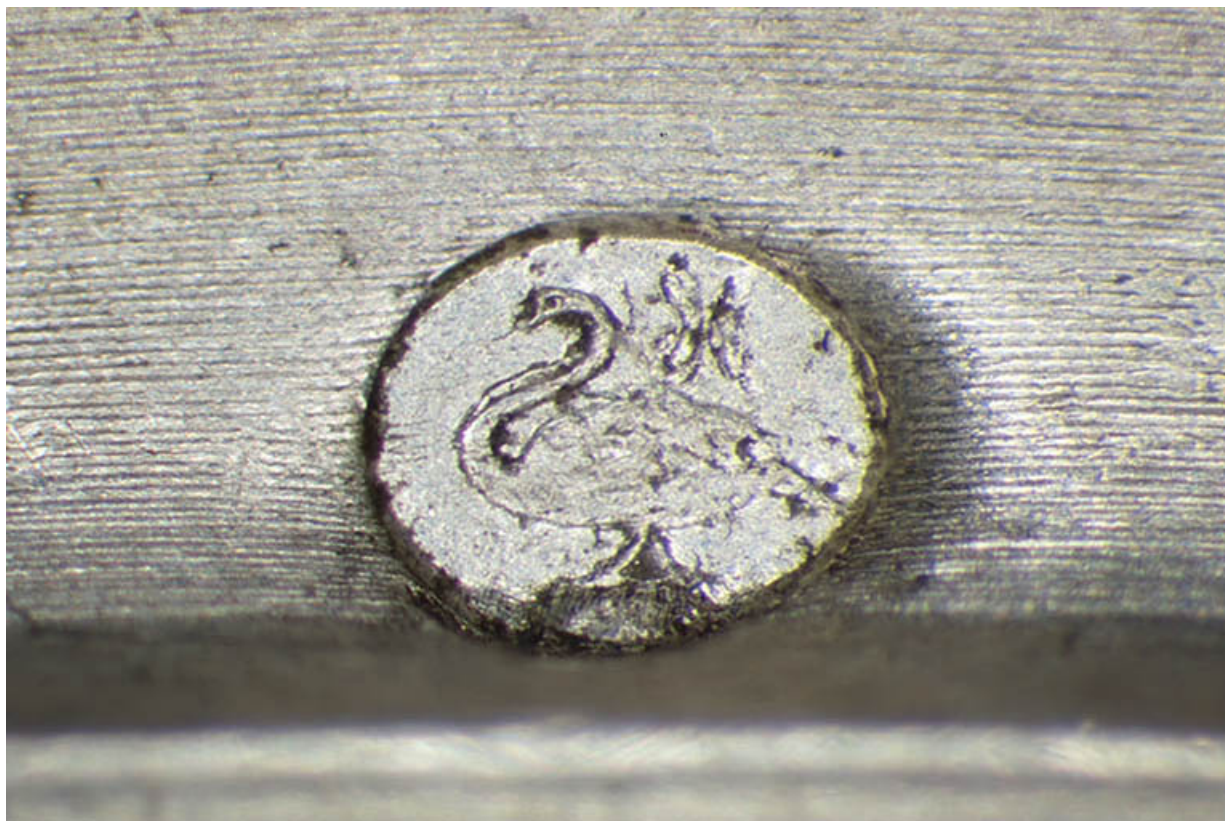
N° de l'illustration : 20162500355NUC4A

Date : 2016

Auteur : Sonia Dourlot

Reproduction soumise à autorisation du titulaire des droits d'exploitation

© Région Bourgogne-Franche-Comté, Inventaire du patrimoine



Poinçon au cygne.
25, Villers-le-Lac

N° de l'illustration : 20162500356NUC4A

Date : 2016

Auteur : Sonia Dourlot

Reproduction soumise à autorisation du titulaire des droits d'exploitation

© Région Bourgogne-Franche-Comté, Inventaire du patrimoine