

MONTRE DE GOUSSET MÉCANIQUE DITE RÉVEIL AVERTISSEUR HIPP

Bourgogne-Franche-Comté, Doubs
Villers-le-Lac

Dossier IM25005330 réalisé en
2016

Auteur(s) : Laurent Poupard



Historique

La montre de gousset a été fabriquée dans le premier quart du 20e siècle et a fait l'objet d'au moins une restauration. Réalisée sur la base d'un mouvement fourni par l'usine d'ébauches de montre des Ets Parrenin (5-9 rue Hippolyte Parrenin), elle est l'oeuvre de la société Parrenin et Faivre, de Villers-le-Lac, créée le 20 janvier 1901 par l'association d'Hippolyte Parrenin (1851-1915), "fabricant d'horlogerie à Villers-le-Lac", et de Charles Louis Faivre, "fabricant d'horlogerie au Locle" (Suisse). L'objet de cette société : "la fabrication et l'exploitation d'une montre à remontoir « réveil avertisseur Hipp », dont la marque a été déposée". En effet, Faivre est l'inventeur d'une montre-réveil avec avertisseur à gong, brevetée au Locle le 5 septembre 1899 (n° 20033 : "mécanisme de déclenchement du marteau dans les montres-réveils") ; il prendra en 1906 toujours en Suisse un autre brevet (n° 176163) pour un "dispositif de déclenchement du marteau de sonnerie dans les montres-réveil". Ses inventions sont aussi brevetées en France (n° 294857 ?, 347448 avec demande en date du 27 octobre 1904, 354873 demandé le 2 juin 1905), dans l'Empire allemand (n° 176163, 11 octobre 1905), etc. Si Faivre fait l'apport à la société de son brevet pour la France et les autres pays, il en conserve toutefois les droits pour la Suisse (il les exploitera notamment avec les entreprises H. Golay-Faivre au Locle - marque UT - et Achille Hirsch à La Chaux-de-Fonds - marque Superior). De fait, la marque HIPP est enregistrée à Pontarlier le 14 mars 1901 et la marque HIP (un P tourné à gauche, un I et un P en lettres capitales, réunies à mi-hauteur par une barre horizontale) le 20 mai (Parrenin enregistrera ensuite seul pour son entreprise la marque HP, le 6 juin 1902). Hippolyte Parrenin a le monopole de la fabrication et doit livrer le mouvement "au prix de trente six francs la douzaine, sans mécanisme de remontoir, tel qu'il a été livré jusqu'à ce jour". Le montage est peut-être confié à son gendre Gaston Richard (1873-1941), établi au 22 rue du Quartier neuf, qui réalise et signe une montre à complications (quantièmes et phases de lune) équipé du mécanisme de réveil Hipp. Ce modèle de montre-réveil sera commercialisé par la société Manufrance (Manufacture française d'Armes et Cycles de Saint-Étienne) et par des diffuseurs nationaux comme Venot Frères (134 rue du Temple, à Paris), mais aussi par des fabricants locaux tels les Dodane et les Wetzel à Morteau par exemple.

Période(s) principale(s) : 1er quart 20e siècle

Auteur(s) de l'oeuvre :

Ets Parrenin (horloger, attribution par source), Hippolyte Parrenin (horloger, attribution par source), Charles Louis Faivre (horloger, attribution par source)

Description

La montre est munie d'un calibre Parrenin de 18 lignes (40,75 mm de diamètre) à échappement à chevilles de côté (le plantage des trois mobiles de l'échappement - la roue, l'ancre et le balancier - forme un angle de 90°), balancier bimétallique à vis, petite seconde, remontage manuel. La boîte unie, en acier bruni, n'a pas de couvercle mais elle est munie d'un fond ouvrant à l'aide d'un bouton poussoir à 6 h ; ce fond, articulé par une charnière à 12 h, permet de poser la montre en chevalet. Protégé par une glace en verre transparent, le cadran porte une double graduation en chiffres arabes : heures vers le centre et minutes vers l'extérieur ; les secondes sont indiquées sur un petit cadran à 6 heures. Le mouvement est lui aussi protégé par une glace (en plastique actuellement), dont la lunette est en laiton. Il est complété par le mécanisme du réveil dont sont visibles le cadran de réglage (numéroté de 1 à 12 en sens antihoraire) et son aiguille (sa position est réglée à l'aide d'une roue dentée accessible à 10 h par une échancrure dans la lunette), le marteau et le gong circulaire, etc. Le remontage de la

sonnerie se fait à l'aide de la couronne, en modifiant au préalable la position du petit levier dépassant de la boîte à gauche de la bélière (entre 11 h et 12 h). L'anneau de cette dernière, la couronne et le poussoir de mise à l'heure (à 1 h) sont en laiton.

Eléments descriptifs

Catégories : horlogerie

État de conservation :

oeuvre restaurée

Sources documentaires

Documents d'archives

- **4 U 17/256 Justice de paix de Morteau. Sociétés constituées, modifiées ou dissoutes de 1895 à 1903**
4 U 17/256 Justice de paix de Morteau. Sociétés constituées, modifiées ou dissoutes de 1895 à 1903
Lieu de conservation : Archives départementales du Doubs, Besançon- Cote du document : 4 U 17/256
- **Brevet d'invention n° 347.448. Mécanisme de déclenchement du marteau dans les montres-réveil. M. Charles-Louis Faivre résidant en Suisse, 27 octobre 1904**
Brevet d'invention n° 347.448. Mécanisme de déclenchement du marteau dans les montres-réveil. M. Charles-Louis Faivre résidant en Suisse, 27 octobre 1904. Document accessible en ligne via la base Brevets de l'Institut national de la Propriété industrielle : <http://bases-brevets.inpi.fr/fr/document/FR347448/> (consultation : 4 mai 2016)
- **Brevet d'invention n° 354.873. Mécanisme de déclenchement du marteau dans les montres-réveil. M. Charles-Louis Faivre résidant en Suisse, 2 juin 1905**
Brevet d'invention n° 354.873. Mécanisme de déclenchement du marteau dans les montres-réveil. M. Charles-Louis Faivre résidant en Suisse, 2 juin 1905. Document accessible en ligne via la base Brevets de l'Institut national de la Propriété industrielle : <http://bases-brevets.inpi.fr/fr/document/FR354873/> (consultation : 4 mai 2016)
- **Exposé d'invention. Brevet n° 20033. Chs Ls Faivre, au Locle (Suisse). Mécanisme de déclenchement du marteau dans les montres-réveils, 5 septembre 1899**
Exposé d'invention. Brevet n° 20033. Chs Ls Faivre, au Locle (Suisse). Mécanisme de déclenchement du marteau dans les montres-réveils, 5 septembre 1899. Document accessible en ligne sur le site de l'Office européen des brevets Espacenet : http://worldwide.espacenet.com/publicationDetails/biblio?DB=EPODOC&II=37&ND=3&adjacent=true&locale=fr_EP&FT=D&date=19001115&CC=CH&NR=20033A&KC=A (consultation : 4 mai 2016)

Documents multimédias

- **Breveté S.G.D.G., avertisseur de poche !, [décennie 2000 ou 2010]**
Breveté S.G.D.G., avertisseur de poche ! - S.d. [décennie 2000 ou 2010]. Article posté sur le forum FAM Forum à montres : <http://forumamontres.forumactif.com/t17217-brevete-s-g-d-g-avertisseur-de-poche> (consultation : 3 mai 2016)
- **Un peu d'aide pour identification gousset à réveil, décembre 2015**
Un peu d'aide pour identification gousset à réveil. - Décembre 2015. Article posté le 21 décembre 2015 sur le forum Horlogerie-suisse : <http://forum.horlogerie-suisse.com/viewtopic.php?f=2&t=25298> (consultation : 3 mai 2016)

Bibliographie

- **Flores, Joseph. Une montre de poche à réveil, 2e semestre 1997**
Flores, Joseph. Une montre de poche à réveil. Horlogerie ancienne, n° 43, 2e semestre 1997, p. 38-41 : ill.

Témoignages oraux

- **Flores Joseph (témoignage oral)**
Flores Joseph, ancien horloger, rédacteur de la revue de l'Afaha (Association française des Amateurs d'Horlogerie ancienne) Horlogerie ancienne. Villers-le-Lac
- **Vuez Jean-Claude (témoignage oral)**
Vuez Jean-Claude, descendant d'une famille d'horlogers, historien de la société Parrenin, Villers-le-Lac

Informations complémentaires

Annexes

Brevet d'invention n° 347.448, 27 octobre 1904

[Brevet d'invention n° 347.448. Mécanisme de déclenchement du marteau dans les montres-réveil. M. Charles-Louis Faivre](#)

résidant en Suisse, 27 octobre 1904. - 3 p. : ill.

Document accessible en ligne via la base Brevets de l'Institut national de la Propriété industrielle : <http://bases-brevets.inpi.fr/fr/document/FR347448/>

Brevet d'invention n° 354.873, 2 juin 1905

Brevet d'invention n° 354.873. Mécanisme de déclenchement du marteau dans les montres-réveil. M. Charles-Louis Faivre résidant en Suisse, 2 juin 1905. - 3 p. : ill.

Document accessible en ligne via la base Brevets de l'Institut national de la Propriété industrielle : <http://bases-brevets.inpi.fr/fr/document/FR354873/>

Exposé d'invention. Brevet n° 20033, 5 septembre 1899

Exposé d'invention. Brevet n° 20033. Chs Ls Faivre, au Locle (Suisse). Mécanisme de déclenchement du marteau dans les montres-réveils, 5 septembre 1899. - 3 p. : ill.

Document accessible en ligne sur le site de l'Office européen des brevets Espacenet :
[http://worldwide.espacenet.com/publicationDetails/biblio?](http://worldwide.espacenet.com/publicationDetails/biblio?DB=EPODOC&II=37&ND=3&adjacent=true&locale=fr_EP&FT=D&date=19001115&CC=CH&NR=20033A&KC=A)

[DB=EPODOC&II=37&ND=3&adjacent=true&locale=fr_EP&FT=D&date=19001115&CC=CH&NR=20033A&KC=A](http://worldwide.espacenet.com/publicationDetails/biblio?DB=EPODOC&II=37&ND=3&adjacent=true&locale=fr_EP&FT=D&date=19001115&CC=CH&NR=20033A&KC=A)

Thématiques : patrimoine industriel du Doubs

Aire d'étude et canton : Pays horloger (le)

Dénomination : montre

© Région Bourgogne-Franche-Comté, Inventaire du patrimoine



Montre de gousset mécanique dite réveil avertisseur Hipp (1er quart 20e siècle), de la société Parrenin et Faivre (aux 5-9 rue Hippolyte Parrenin).

25, Villers-le-Lac

N° de l'illustration : 20162500325NUC4A

Date : 2016

Auteur : Sonia Dourlot

Reproduction soumise à autorisation du titulaire des droits d'exploitation

© Région Bourgogne-Franche-Comté, Inventaire du patrimoine



Face supérieure.

25, Villers-le-Lac

N° de l'illustration : 20162500326NUC4A

Date : 2016

Auteur : Sonia Dourlot

Reproduction soumise à autorisation du titulaire des droits d'exploitation

© Région Bourgogne-Franche-Comté, Inventaire du patrimoine



Face supérieure : inscription et logotype.
25, Villers-le-Lac

N° de l'illustration : 20162500329NUC4A

Date : 2016

Auteur : Sonia Dourlot

Reproduction soumise à autorisation du titulaire des droits d'exploitation

© Région Bourgogne-Franche-Comté, Inventaire du patrimoine



Face inférieure.

25, Villers-le-Lac

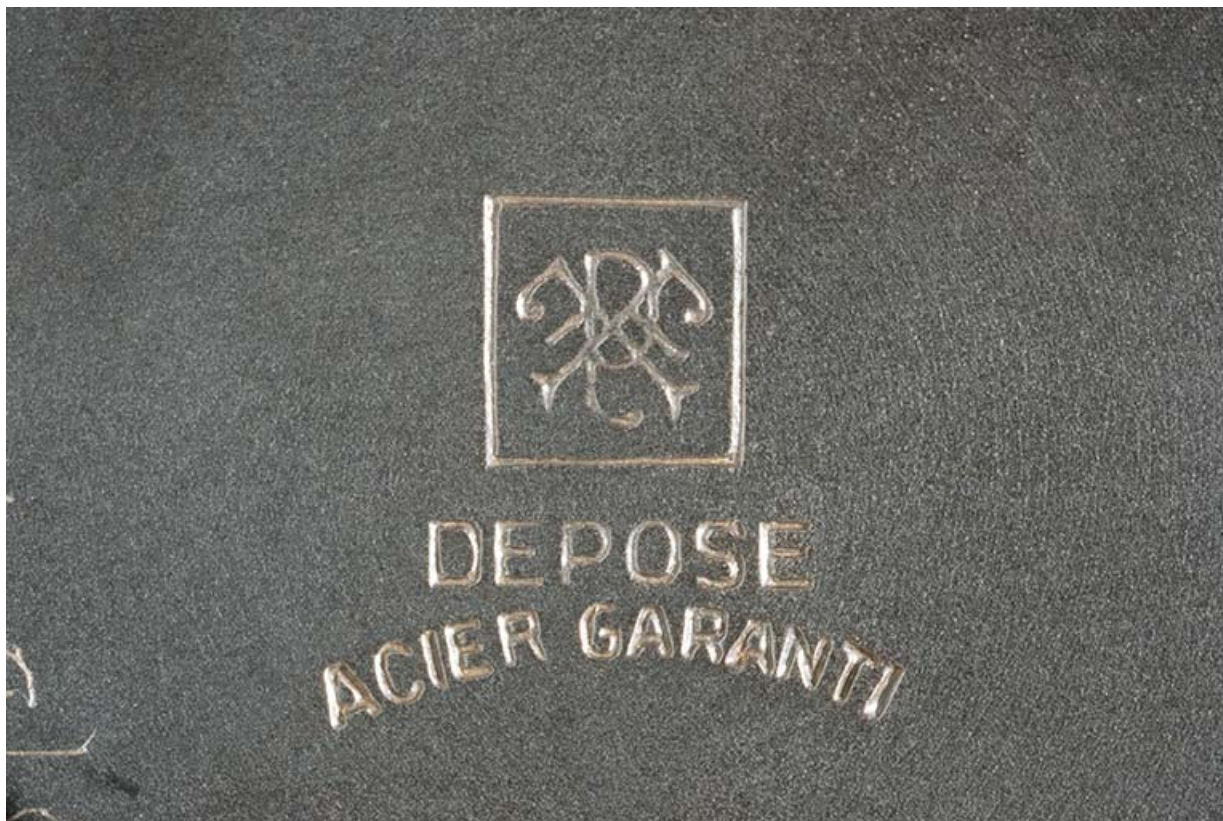
N° de l'illustration : 20162500327NUC4A

Date : 2016

Auteur : Sonia Dourlot

Reproduction soumise à autorisation du titulaire des droits d'exploitation

© Région Bourgogne-Franche-Comté, Inventaire du patrimoine



Intérieur du fond : logotype de la société Pierre Frainier et Fils et inscription.
25, Villers-le-Lac

N° de l'illustration : 20162500330NUC4A

Date : 2016

Auteur : Sonia Dourlot

Reproduction soumise à autorisation du titulaire des droits d'exploitation

© Région Bourgogne-Franche-Comté, Inventaire du patrimoine



Mouvement.

25, Villers-le-Lac

N° de l'illustration : 20162500328NUC4A

Date : 2016

Auteur : Sonia Dourlot

Reproduction soumise à autorisation du titulaire des droits d'exploitation

© Région Bourgogne-Franche-Comté, Inventaire du patrimoine



Mouvement : balancier, ancre et roue d'ancre.
25, Villers-le-Lac

N° de l'illustration : 20162500333NUC4A

Date : 2016

Auteur : Sonia Dourlot

Reproduction soumise à autorisation du titulaire des droits d'exploitation

© Région Bourgogne-Franche-Comté, Inventaire du patrimoine



Mouvement : mécanisme du réveil.

25, Villers-le-Lac

N° de l'illustration : 20162500334NUC4A

Date : 2016

Auteur : Sonia Dourlot

Reproduction soumise à autorisation du titulaire des droits d'exploitation

© Région Bourgogne-Franche-Comté, Inventaire du patrimoine



Mouvement : cadran de réglage du réveil.
25, Villers-le-Lac

N° de l'illustration : 20162500332NUC4A

Date : 2016

Auteur : Sonia Dourlot

Reproduction soumise à autorisation du titulaire des droits d'exploitation

© Région Bourgogne-Franche-Comté, Inventaire du patrimoine



Mouvement : marteau et gong circulaire.

25, Villers-le-Lac

N° de l'illustration : 20162500331NUC4A

Date : 2016

Auteur : Sonia Dourlot

Reproduction soumise à autorisation du titulaire des droits d'exploitation

© Région Bourgogne-Franche-Comté, Inventaire du patrimoine