

## MONTRE DE GOUSSET MÉCANIQUE CODHOR

Bourgogne-Franche-Comté, Doubs  
Maïche

Dossier IM25005316 réalisé en  
2015

Auteur(s) : Laurent Poupard



### Historique

Cette montre de gousset en argent a été assemblée vers 1980 par la société Codhor, fondée en 1964 à Paris et installée à Maïche vers 1978 au 4 rue de la Batheuse puis en 1980 au 14 rue de Goule dans l'usine Roch Frères. La montre comporte un mouvement mécanique HP 40 (créé en 1948) ou HP X 40 (qui lui succède avant 1975), issu de l'usine Parrenin de Villers-le-Lac (5-9 rue Parrenin), protégé par une boîte de la société Berthet Frères, établie aux 23-25 Grande Rue à Charmauvillers (le poinçon est celui de l'entreprise Camille Berthet et Fils) ; les aiguilles ont peut-être été fournies par la société La Pratique, de Morteau.

**Période(s) principale(s)** : 4e quart 20e siècle

**Auteur(s) de l'oeuvre** :

Codhor (horloger, attribution par tradition orale)

### Description

La montre est munie d'un calibre HP 40 : 18 lignes (40,75 mm de diamètre) battant avec une fréquence de 18 000 alternances/heure (2,5 Hz), échappement à ancre, balancier à vis, amortisseurs de chocs Incabloc, 17 rubis synthétiques, petite seconde, remontage manuel, réserve de marche de 35 heures, ponts guillochés. La boîte en argent a un couvercle à charnière à 6 heures et un fond amovible ; elle est ornée de motifs floraux et l'intérieur du fond de motifs circulaires. Le cadran porte une double graduation avec chiffres romains vers le centre et chiffres arabes vers l'extérieur ; les secondes sont indiquées sur un petit cadran à 6 heures.

### Éléments descriptifs

**Catégories** : horlogerie

### Sources documentaires

#### Documents d'archives

• **Catalogue des fournitures des mouvements français de montres. 2e éd., 1973**

Catalogue des fournitures des mouvements français de montres. 2e éd. - Paris : Centre d'Information de la Montre française, 1973. 2 classeurs, non paginés : ill. ; 32 cm. 1ère éd. en 1968, mises à jour en octobre 1970, mai 1971, juin 1972 et juillet 1973. Fiches techniques donnant pour chaque calibre (mouvement), et ses variantes, ses caractéristiques techniques et la liste des fournitures le composant.

#### Documents multimédias

• **Ranfft, Roland. [Notice technique sur le calibre] Parrenin 40, 1er quart 21e siècle**

Ranfft, Roland. [Notice technique sur le calibre] Parrenin 40. - S.d. [1er quart 21e siècle]. Document accessible sur internet

sur le site de Roland Ranfft (Ranfft Watches), à l'adresse [http://www.ranfft.de/cgi-bin/bidfun-db.cgi?10&ranfft&&2uswk&Parrenin\\_40](http://www.ranfft.de/cgi-bin/bidfun-db.cgi?10&ranfft&&2uswk&Parrenin_40)

## Témoignages oraux

- **Simonin Michel (témoignage oral)**

Simonin Michel, ancien horloger, auteur de livres sur Maîche et l'horlogerie du Haut-Doubs. Maîche

## Informations complémentaires

## Annexes

### Fiche technique du calibre Parrenin HP 40

Fiche technique du calibre Parrenin HP 40 extraite du Catalogue des fournitures des mouvements français de montres. 2e éd.  
- Paris : Centre d'Information de la Montre française, 1973, 2e classeur, section Parrenin, 3 p. : ill. ; 30 cm.

**Thématiques** : patrimoine industriel du Doubs

**Aire d'étude et canton** : Pays horloger (le)

**Dénomination** : montre

© Région Bourgogne-Franche-Comté, Inventaire du patrimoine



**Montre de gousset mécanique Codhor.**  
25, Maïche

N° de l'illustration : 20152502624NUC4A

Date : 2015

Auteur : Sonia Dourlot

Reproduction soumise à autorisation du titulaire des droits d'exploitation

© Région Bourgogne-Franche-Comté, Inventaire du patrimoine



**La boîte, vue côté cadran.**

25, Maïche

N° de l'illustration : 20152502622NUC4A

Date : 2015

Auteur : Sonia Dourlot

Reproduction soumise à autorisation du titulaire des droits d'exploitation

© Région Bourgogne-Franche-Comté, Inventaire du patrimoine



**La boîte, vue côté fond.**  
25, Maïche

N° de l'illustration : 20152502623NUC4A

Date : 2015

Auteur : Sonia Dourlot

Reproduction soumise à autorisation du titulaire des droits d'exploitation

© Région Bourgogne-Franche-Comté, Inventaire du patrimoine



**Le mouvement, côté ponts.**

25, Maîche

N° de l'illustration : 20152502625NUC4A

Date : 2015

Auteur : Sonia Durlot

Reproduction soumise à autorisation du titulaire des droits d'exploitation

© Région Bourgogne-Franche-Comté, Inventaire du patrimoine



**Poinçon d'origine et poinçon de maître de la société Camille Berthet et Fils.**  
25, Maîche

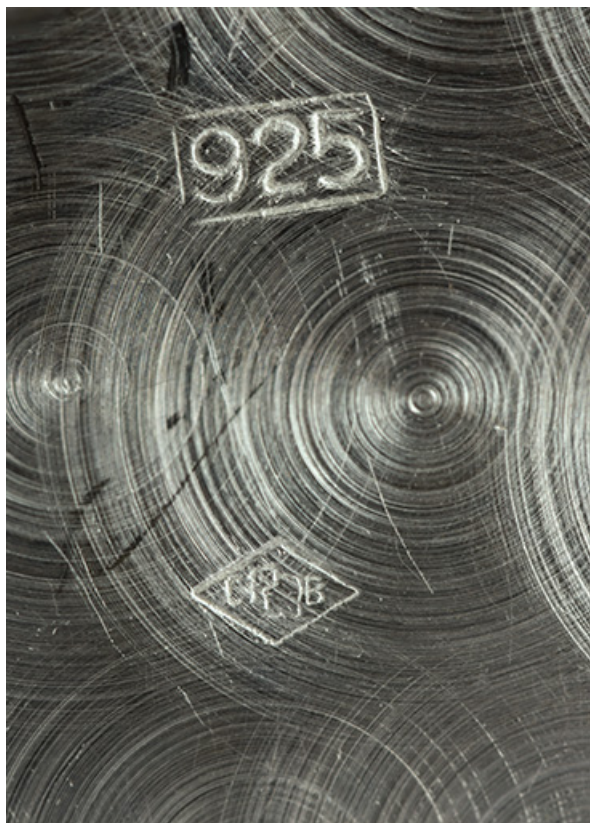
N° de l'illustration : 20152502626NUC4A

Date : 2015

Auteur : Sonia Dourlot

Reproduction soumise à autorisation du titulaire des droits d'exploitation

© Région Bourgogne-Franche-Comté, Inventaire du patrimoine



**Poinçon d'origine et poinçon de maître de la société Camille Berthet et Fils.**  
25, Maîche

N° de l'illustration : 20152502627NUC4A

Date : 2015

Auteur : Sonia Dourlot

Reproduction soumise à autorisation du titulaire des droits d'exploitation

© Région Bourgogne-Franche-Comté, Inventaire du patrimoine