

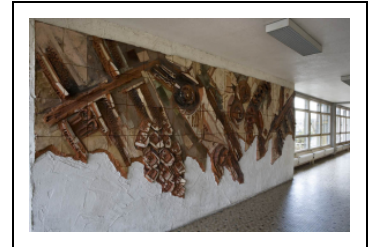
SCULPTURE

Bourgogne-Franche-Comté, Doubs
Montbéliard
1 B rue Pierre Donzelot

Situé dans : Lycée général et technologique Jules
Viette

Dossier IM25005268 réalisé en 2014

Auteur(s) : Philippe Mairot



Historique

Initialement, pour la décoration du lycée Viette, l'architecte Brandon prévoit trois artistes pour créer trois œuvres distinctes pour chacune des trois zones : extension des locaux administratifs, restructuration de la demi-pension, atelier de mécanique automobile. Un crédit de 75 326 f est affecté pour les trois. Dans sa séance du 16 décembre 1983, la commission nationale des travaux de décoration des édifices publics (1ère section) examine ces trois projets : celui de Mme Liliane MARIOTTI, (une peinture abstraite) prévu pour la salle d'attente du bureau du proviseur, celui de Martine PLANCHAT (un relief de céramique) imaginé pour l'atelier automobile, celui de M. Pierre DONZELOT (une peinture représentant un atelier de famille) conçu pour le mur du réfectoire. En raison du montant modeste du crédit, du découpage financier prévu et de la vocation de l'établissement, à l'unanimité de ses membres, la commission demande que la totalité de la somme disponible soit finalement affectée au seul projet de Martine PLANCHAT, redéfini en conséquence et incluant un « maximum d'éléments de pièces mécaniques. » Par arrêté du 5 juillet 1984, Madame PLANCHAT est agréée pour réaliser la décoration du Lycée Viette à Montbéliard, dans le cadre de l'opération d'extension des locaux. Selon son devis estimatif du 21 juin 1984, l'œuvre proposée consiste désormais en un haut-relief en faïence rouge engobée et émaillée ayant comme motif, selon les indications de son auteur « Rythme, cadence, mouvements, à partir d'empreintes de pièces mécaniques », inspirée des productions automobiles. Cette œuvre de 6 m x 2,45 m est placée à l'entrée de la salle à manger des élèves, pour le crédit total de 75 326 Francs. Quatre carreaux de faïence de Martine Planchat sont par ailleurs disposés dans le couloir qui longe le centre de documentation et d'information.

Période(s) principale(s) : 4e quart 20e siècle

Dates : 1984

Auteur(s) de l'oeuvre :

Martine Planchat (sculpteur, attribution par source)

Description

"Haut relief" selon l'artiste, cette œuvre en faïence rouge engobée et émaillée s'inspire de l'industrie automobile et inclut dans sa matière l'empreinte de pièces de mécanique.

Éléments descriptifs

Catégories : céramique, sculpture

État de conservation :

bon état

Sources documentaires

Documents d'archives

- **1317 W 151 Lycée Technique Commercial Mixte de Montbéliard (1974 - 1978)**
Lycée technique commercial mixte de Montbéliard (1974 - 1978)
Lieu de conservation : Archives départementales du Doubs, Besançon- Cote du document : 1317 W 151
- **0019940651 Culture. Délégation arts plastiques, sous-direction de la décentralisation et du soutien à la création, bureau de la commande publique, 1% (1948-1983)**
0019940651 Culture. Délégation arts plastiques, sous-direction de la décentralisation et du soutien à la création, bureau de la commande publique, 1% (1948-1983)
Lieu de conservation : Archives nationales, Paris- Cote du document : 00019940651

Informations complémentaires

Thématiques : lycées publics de Franche-Comté

Aire d'étude et canton : Franche-Comté

Dénomination : relief

© Région Bourgogne-Franche-Comté, Inventaire du patrimoine



Vue d'ensemble.

25, Montbéliard, 1 B rue Pierre Donzelot

N° de l'illustration : 20072501292NUCA

Date : 2007

Auteur : Yves Sancey

Reproduction soumise à autorisation du titulaire des droits d'exploitation

© Région Bourgogne-Franche-Comté, Inventaire du patrimoine



Vue rapprochée.

25, Montbéliard, 1 B rue Pierre Donzelot

N° de l'illustration : 20072501293NUCA

Date : 2007

Auteur : Yves Sancey

Reproduction soumise à autorisation du titulaire des droits d'exploitation

© Région Bourgogne-Franche-Comté, Inventaire du patrimoine



L'oeuvre dans son contexte.

25, Montbéliard, 1 B rue Pierre Donzelot

N° de l'illustration : 20142501444NUC4A

Date : 2014

Auteur : Mary Ruffinoni

Reproduction soumise à autorisation du titulaire des droits d'exploitation

© Région Bourgogne-Franche-Comté, Inventaire du patrimoine



Signature.

25, Montbéliard, 1 B rue Pierre Donzelot

N° de l'illustration : 20142501445NUC4A

Date : 2014

Auteur : Mary Ruffinoni

Reproduction soumise à autorisation du titulaire des droits d'exploitation

© Région Bourgogne-Franche-Comté, Inventaire du patrimoine



Détail.

25, Montbéliard, 1 B rue Pierre Donzelot

N° de l'illustration : 20142501446NUC4A

Date : 2014

Auteur : Mary Ruffinoni

Reproduction soumise à autorisation du titulaire des droits d'exploitation

© Région Bourgogne-Franche-Comté, Inventaire du patrimoine



Détail.

25, Montbéliard, 1 B rue Pierre Donzelot

N° de l'illustration : 20142501447NUC4A

Date : 2014

Auteur : Mary Ruffinoni

Reproduction soumise à autorisation du titulaire des droits d'exploitation

© Région Bourgogne-Franche-Comté, Inventaire du patrimoine



Oeuvre de Martine Plachat.

25, Montbéliard, 1 B rue Pierre Donzelot

N° de l'illustration : 20142501456NUC4A

Date : 2014

Auteur : Mary Ruffinoni

Reproduction soumise à autorisation du titulaire des droits d'exploitation

© Région Bourgogne-Franche-Comté, Inventaire du patrimoine



Détail et signature de l'oeuvre.

25, Montbéliard, 1 B rue Pierre Donzelot

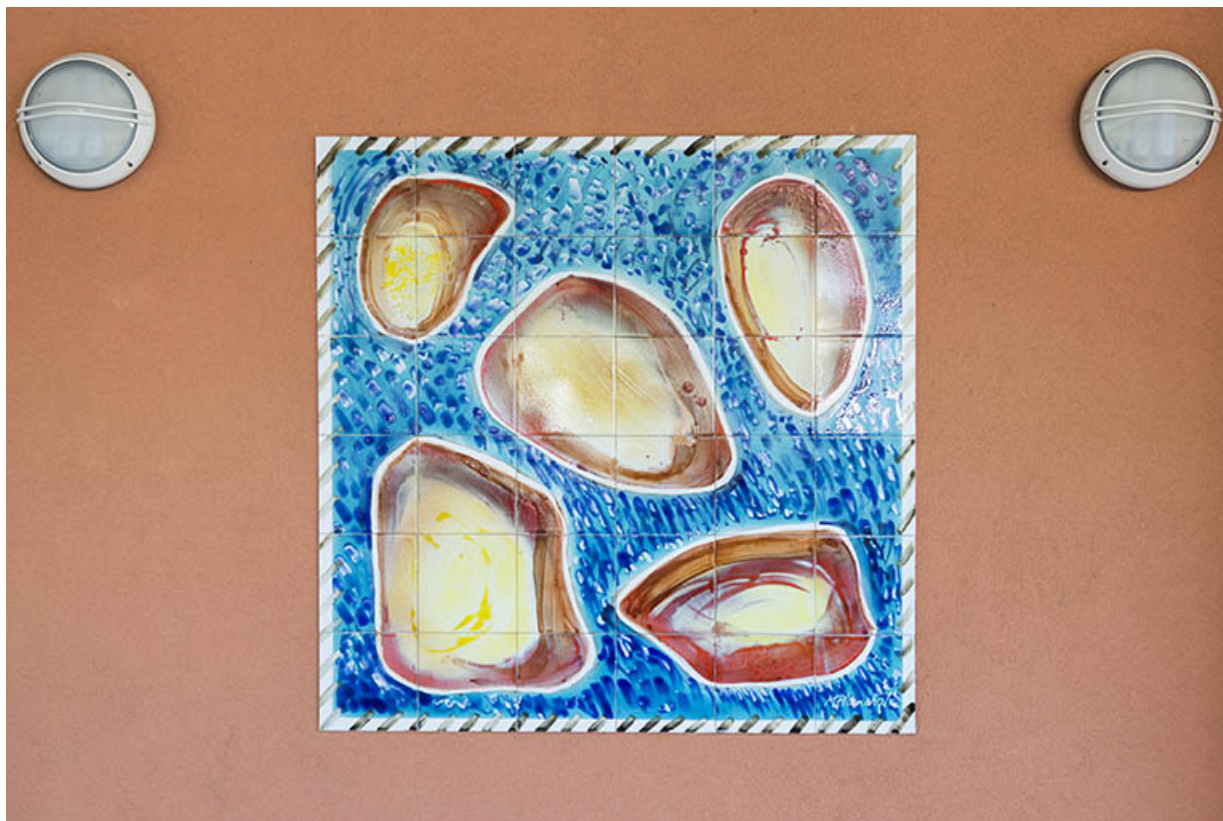
N° de l'illustration : 20142501457NUC4A

Date : 2014

Auteur : Mary Ruffinoni

Reproduction soumise à autorisation du titulaire des droits d'exploitation

© Région Bourgogne-Franche-Comté, Inventaire du patrimoine



Oeuvre de Martine Plachat.

25, Montbéliard, 1 B rue Pierre Donzelot

N° de l'illustration : 20142501458NUC4A

Date : 2014

Auteur : Mary Ruffinoni

Reproduction soumise à autorisation du titulaire des droits d'exploitation

© Région Bourgogne-Franche-Comté, Inventaire du patrimoine



Détail et signature.

25, Montbéliard, 1 B rue Pierre Donzelot

N° de l'illustration : 20142501459NUC4A

Date : 2014

Auteur : Mary Ruffinoni

Reproduction soumise à autorisation du titulaire des droits d'exploitation

© Région Bourgogne-Franche-Comté, Inventaire du patrimoine



Oeuvre de Martine Plachat.

25, Montbéliard, 1 B rue Pierre Donzelot

N° de l'illustration : 20142501460NUC4A

Date : 2014

Auteur : Mary Ruffinoni

Reproduction soumise à autorisation du titulaire des droits d'exploitation

© Région Bourgogne-Franche-Comté, Inventaire du patrimoine



Détail et signature.

25, Montbéliard, 1 B rue Pierre Donzelot

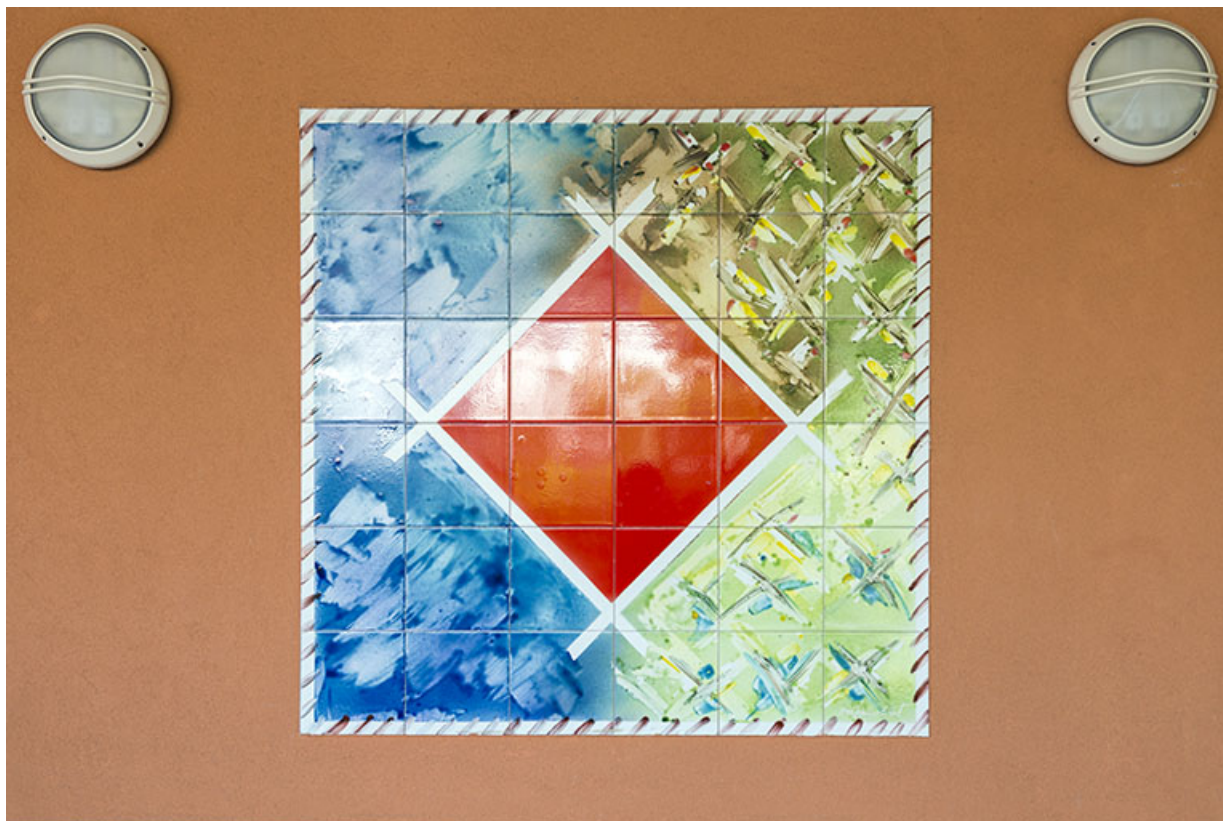
N° de l'illustration : 20142501461NUC4A

Date : 2014

Auteur : Mary Ruffinoni

Reproduction soumise à autorisation du titulaire des droits d'exploitation

© Région Bourgogne-Franche-Comté, Inventaire du patrimoine



Oeuvre de Martine Plachat.

25, Montbéliard, 1 B rue Pierre Donzelot

N° de l'illustration : 20142501462NUC4A

Date : 2014

Auteur : Mary Ruffinoni

Reproduction soumise à autorisation du titulaire des droits d'exploitation

© Région Bourgogne-Franche-Comté, Inventaire du patrimoine



Détail et signature.

25, Montbéliard, 1 B rue Pierre Donzelot

N° de l'illustration : 20142501463NUC4A

Date : 2014

Auteur : Mary Ruffinoni

Reproduction soumise à autorisation du titulaire des droits d'exploitation

© Région Bourgogne-Franche-Comté, Inventaire du patrimoine