

2 JOUETS PUBLICITAIRES (FRAISEUSES GAMBIN)

Bourgogne-Franche-Comté, Doubs
Besançon
1 rue Labbé

Situé dans : École professionnelle dite École nationale d'Horlogerie puis lycée polyvalent Jules Haag

Dossier IM25005219 réalisé en 2011

Auteur(s) : Laurent Poupard



Historique

Ces deux jouets publicitaires ont été réalisés dans la première moitié du 20e siècle par l'entreprise des ingénieurs des Arts et Métiers Hour et Le Gac, établie à Boulogne-Billancourt (au 35 rue du Dôme ?) dans les Hauts-de-Seine. Apparemment transférée à Ivoy-le-Pré (Cher), cette société a disparu dans les années 1970. Le commanditaire de ces œuvres est la maison C. Gambin et Cie, spécialisée dans la fabrication des fraiseuses. Également installée à Billancourt (où elle est signalée au 128 rue du Point du Jour en 1936), elle réunit en 1960 ses trois ateliers de la région parisienne en une usine à Viuz-en-Sallaz (Haute-Savoie), laquelle fermera en 1976. Gambin est achetée vers 1985 par la société Amstutz, Levin et Cie, de Delle (Territoire-de-Belfort), qui ouvre une filiale (Alcéra-Gambin), disparue en 1993.

Période(s) principale(s) : 1ère moitié 20e siècle

Auteur(s) de l'œuvre :
Hour et Le Gac (fabricant)

Personne(s) liée(s) à l'histoire de l'œuvre :
Gambin et Cie (commanditaire)

Description

Figurant des fraiseuses, les deux jouets sont faits d'un alliage d'aluminium (zamak ?), fondu et partiellement peint en noir. Leur intérieur est creux et certaines pièces sont mobiles (tête par exemple).

Éléments descriptifs

Catégories : fonderie

Structures : intérieur creux

Sources documentaires

Documents figurés

- Fraiseuse Gambin à commande individuelle par contacteurs

Fraiseuse Gambin à commande individuelle par contacteurs, photographie imprimée, s.n., s.d. [1938]. Publiée dans : Blanchet, Pierre. Application de l'électrotechnique aux machines outils. Bulletin de la Société d'Encouragement pour l'Industrie nationale, 137e année, janvier-février 1938, p. 47.

Bibliographie

- **Bienfait, Jean. L'industrie française de la machine-outil, 1961**

Bienfait, Jean. L'industrie française de la machine-outil. Revue de Géographie de Lyon, vol. 36, n° 1, 1961, p. 11-49 : ill.

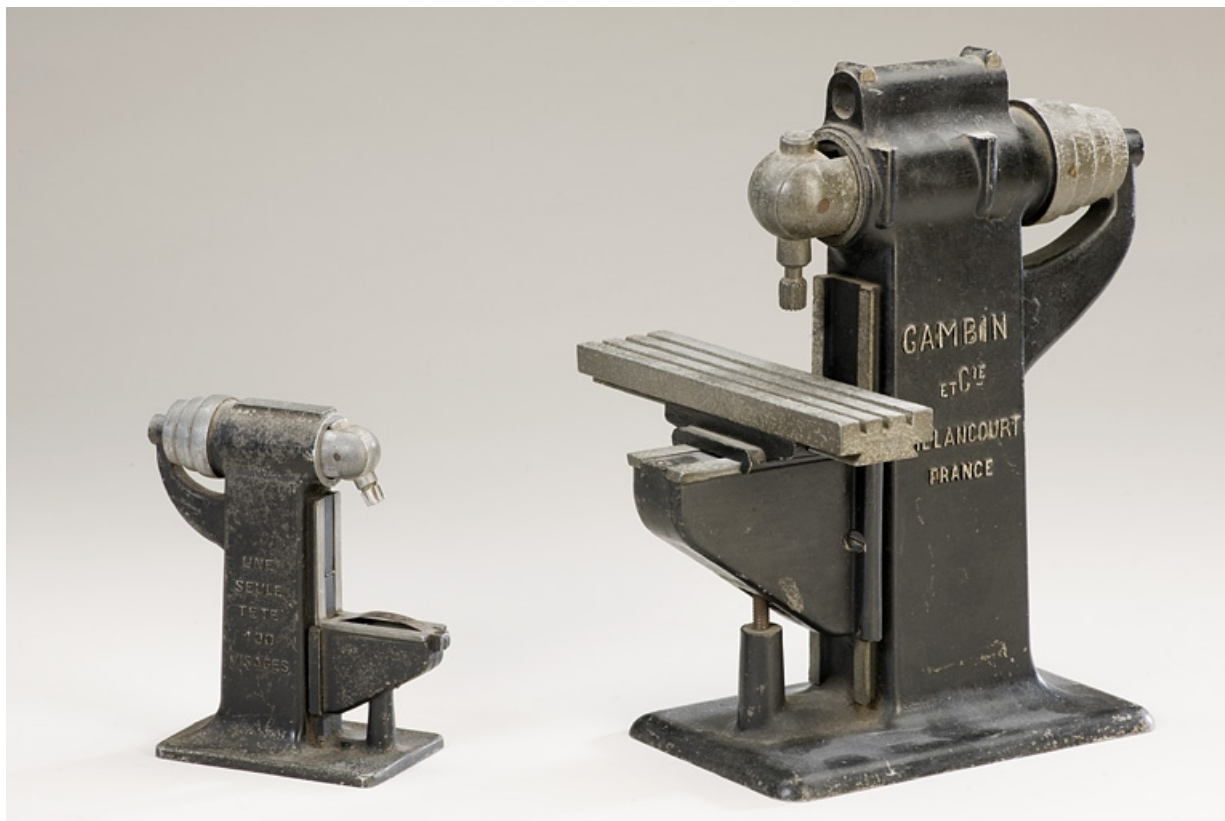
Informations complémentaires

Thématiques : lycées publics de Franche-Comté

Aire d'étude et canton : Besançon faubourg

Dénomination : jouet

© Région Bourgogne-Franche-Comté, Inventaire du patrimoine



Vue d'ensemble des deux jouets.

25, Besançon, 1 rue Labbé

N° de l'illustration : 20122500041NUC4A

Date : 2012

Auteur : Marc Loukachine

Reproduction soumise à autorisation du titulaire des droits d'exploitation

© Région Bourgogne-Franche-Comté, Inventaire du patrimoine



Grand jouet : inscription se rapportant au constructeur des fraiseuses.

25, Besançon, 1 rue Labbé

N° de l'illustration : 20122500088NUC4A

Date : 2012

Auteur : Marc Loukachine

Reproduction soumise à autorisation du titulaire des droits d'exploitation

© Région Bourgogne-Franche-Comté, Inventaire du patrimoine



Grand jouet : devise.

25, Besançon, 1 rue Labbé

N° de l'illustration : 20122500089NUC4A

Date : 2012

Auteur : Marc Loukachine

Reproduction soumise à autorisation du titulaire des droits d'exploitation

© Région Bourgogne-Franche-Comté, Inventaire du patrimoine