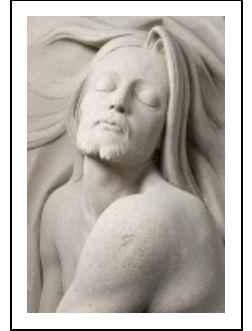


STATUE (GISANT) : CHRIST DU MAÎTRE-AUTEL

Bourgogne-Franche-Comté, Doubs
Rougemont
quartier de la Citadelle

Emplacement : Choeur

Dossier IM25005171 réalisé en 2010
Auteur(s) : Liliane Hamelin, Christophe
Jacques



Historique

Le gisant, exécuté entre 1902 et 1906, est l'oeuvre du sculpteur Jules-Aimé Grosjean (1872-1906), dont la signature est gravée sur la base. Lors du démantèlement du maître-autel dans la décennie 1960, la statue a été déposée dans le choeur.

Période(s) principale(s) : 1er quart 20e siècle

Auteur(s) de l'oeuvre :
Jules-Aimé Grosjean (sculpteur, signature)

Description

Traité en relief pictural, ce gisant porte les marques des clous sur les mains.

Éléments descriptifs

Catégories : taille de pierre

Sources documentaires

Bibliographie

- Hamelin, Liliane ; Jacques, Christophe. **Rougemont, petite cité comtoise de caractère, 2011**

Hamelin, Liliane ; Jacques, Christophe. *Rougemont, petite cité comtoise de caractère*. - Lyon : Lieux Dits, 2011. 80 p. : ill. en coul. ; 23 cm. (Parcours du patrimoine ; 361).

Informations complémentaires

Thématiques : petites cités comtoises de caractère

Aire d'étude et canton : Rougemont

Dénomination : statue

© Région Bourgogne-Franche-Comté, Inventaire du patrimoine



Vue générale.

25, Rougemont quartier de la Citadelle

N° de l'illustration : 20102500160NUC4A

Date : 2010

Auteur : Jérôme Mongreville

Reproduction soumise à autorisation du titulaire des droits d'exploitation

© Région Bourgogne-Franche-Comté, Inventaire du patrimoine



Détail : le visage, vue de profil.

25, Rougemont quartier de la Citadelle

N° de l'illustration : 20102500159NUC4A

Date : 2010

Auteur : Jérôme Mongreville

Reproduction soumise à autorisation du titulaire des droits d'exploitation

© Région Bourgogne-Franche-Comté, Inventaire du patrimoine



Détail : le visage, vue de face.

25, Rougemont quartier de la Citadelle

N° de l'illustration : 20102500158NUC4A

Date : 2010

Auteur : Jérôme Mongreville

Reproduction soumise à autorisation du titulaire des droits d'exploitation

© Région Bourgogne-Franche-Comté, Inventaire du patrimoine



Détail : signature de Jules-Aimé Grosjean.

25, Rougemont quartier de la Citadelle

N° de l'illustration : 20102500161NUC4A

Date : 2010

Auteur : Jérôme Mongreville

Reproduction soumise à autorisation du titulaire des droits d'exploitation

© Région Bourgogne-Franche-Comté, Inventaire du patrimoine