

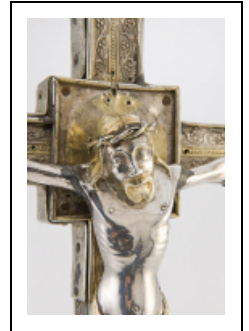
CROIX DE PROCESSION

Bourgogne-Franche-Comté, Doubs
Rougemont
quartier de la Citadelle

Emplacement : Coffre-fort de la sacristie

Dossier IM25005092 réalisé en 2010

Auteur(s) : Liliane Hamelin, Christophe
Jacques



Historique

Cette croix de procession date du 15e siècle. D'après la tradition locale, elle serait un don de l'archevêque de Besançon Thiébaud de Rougemont.

Période(s) principale(s) : 15e siècle

Description

La croix est réalisée en lames de métal doré, montées sur une âme en bois. Des pièces de renfort ont été fixées au niveau des bras de la croix. Un cabochon est fixé à l'extrémité de la traverse verticale, au-dessus du quadrilobe de saint Jean.

Éléments descriptifs

Catégories : orfèvrerie

Iconographie :

Le Christ, dont le revers est creux, est rapporté et fixé à la croix par 3 clous. Les cheveux, la barbe et le périzonium sont dorés. Les symboles des Évangélistes sont rapportés aux extrémités des croisillons, à l'intérieur de quadrilobes. Le décor au repoussé est constitué de volutes feuillagées et d'une frise de perles. Il orne les faces des traverses, des quadrilobes et des extrémités fleurdelisées. La croisée des traverses est marquée par un carré portant le nimbe du Christ (disparu) à l'avant et l'Agnus Dei au revers.

Christ

Agneau mystique

Les Évangélistes

ornement

État de conservation :

La hampe a disparu. Plusieurs manques ont été notés : le symbole de saint Luc à la partie inférieure de la traverse verticale, trois cabochons sur la face antérieure et au revers, le nimbe du Christ, le titulus. Le quadrilobe de saint Mathieu est positionné à l'envers, sans doute à la suite d'une restauration. Le Christ a été refixé à la croix par trois vis disproportionnées par rapport à la statuette. Un léger enfoncement est visible au niveau de son genou droit et des traces de soudure au niveau de ses bras et de sa cheville droite, ainsi que sur le piédouche.

Sources documentaires

Bibliographie

- Hamelin, Liliane ; Jacques, Christophe. Rougemont, petite cité comtoise de caractère, 2011

Hamelin, Liliane ; Jacques, Christophe. Rougemont, petite cité comtoise de caractère. - Lyon : Lieux Dits, 2011. 80 p. : ill. en coul. ; 23 cm. (Parcours du patrimoine ; 361).

Informations complémentaires

Thématiques : petites cités comtoises de caractère

Aire d'étude et canton : Rougemont

Dénomination : croix de procession

© Région Bourgogne-Franche-Comté, Inventaire du patrimoine



Vue générale.

25, Rougemont quartier de la Citadelle

N° de l'illustration : 20102500143NUC4A

Date : 2010

Auteur : Jérôme Mongreville

Reproduction soumise à autorisation du titulaire des droits d'exploitation

© Région Bourgogne-Franche-Comté, Inventaire du patrimoine



Vue générale du revers.

25, Rougemont quartier de la Citadelle

N° de l'illustration : 20102500147NUC4A

Date : 2010

Auteur : Jérôme Mongreville

Reproduction soumise à autorisation du titulaire des droits d'exploitation

© Région Bourgogne-Franche-Comté, Inventaire du patrimoine



Détail : Christ à mi-corps.

25, Rougemont quartier de la Citadelle

N° de l'illustration : 20102500146NUC4A

Date : 2010

Auteur : Jérôme Mongreville

Reproduction soumise à autorisation du titulaire des droits d'exploitation

© Région Bourgogne-Franche-Comté, Inventaire du patrimoine



Détail : Agnus Dei, au revers.

25, Rougemont quartier de la Citadelle

N° de l'illustration : 20102500148NUC4A

Date : 2010

Auteur : Jérôme Mongreville

Reproduction soumise à autorisation du titulaire des droits d'exploitation

© Région Bourgogne-Franche-Comté, Inventaire du patrimoine



Détail : quadrilobe de saint Jean.

25, Rougemont quartier de la Citadelle

N° de l'illustration : 20102500145NUC4A

Date : 2010

Auteur : Jérôme Mongreville

Reproduction soumise à autorisation du titulaire des droits d'exploitation

© Région Bourgogne-Franche-Comté, Inventaire du patrimoine



Détail : quadrilobe de saint Marc.

25, Rougemont quartier de la Citadelle

N° de l'illustration : 20102500144NUC4A

Date : 2010

Auteur : Jérôme Mongreville

Reproduction soumise à autorisation du titulaire des droits d'exploitation

© Région Bourgogne-Franche-Comté, Inventaire du patrimoine