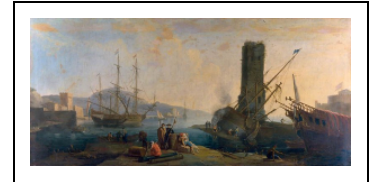


## TABLEAU : VUE D'UN PORT

Bourgogne-Franche-Comté, Doubs  
Besançon  
10 rue de la Convention

Dossier IM25005055 réalisé en 1998 revu en  
2006

Auteur(s) : Marie-Claude Mary, Elizabeth Pastwa



### Historique

Cette toile appartient à la collection des archevêques à laquelle a contribué le cardinal de Rohan. La signature de Joseph Vernet (peintre), mort en 1789, est vraisemblablement apposée postérieurement. Plusieurs oeuvres de ce dernier figurent dans les collections de l'archevêché sur le thème également des marines. Cependant deux toiles de la collection des archevêques très voisines sont attribuées à ce peintre hollandais Zeeman qui voyage en France vers 1650 et dont de nombreux musées possèdent des marines (Dijon).

**Période(s) principale(s)** : 2e moitié 17e siècle

**Auteur(s) de l'oeuvre** :  
Regnier Nooms (peintre)

### Eléments descriptifs

**Catégories** : peinture  
**Structures** : rectangulaire horizontal

### Iconographie :

Iconographie et décor : port ; fortification ; tour ; bateau ; marin. Cette marine avec en premier plan un groupe de personnages, ecclésiastiques et valets ou dockers qui patientent au bord du bassin où sont réparés les bateaux, laisse entrevoir au second plan des ouvrages fortifiés garantissant le port ainsi que des grands trois mâts au mouillage.

port  
fortification  
tour  
bateau  
marin

### Informations complémentaires

**Thématiques** : peintures flamandes des églises comtoises 16e-17e siècles

**Aire d'étude et canton** : Besançon centre

**Dénomination** : tableau

© Région Bourgogne-Franche-Comté, Inventaire du patrimoine



**Vue générale.**

N° de l'illustration : 19982500058VA

Date : 1998

Auteur : Yves Sancey

Reproduction soumise à autorisation du titulaire des droits d'exploitation

© Région Bourgogne-Franche-Comté, Inventaire du patrimoine



**Détail : personnages et signature.**

25, Besançon, 10 rue de la Convention

N° de l'illustration : 19982500061XA

Date : 1998

Auteur : Yves Sancey

Reproduction soumise à autorisation du titulaire des droits d'exploitation

© Région Bourgogne-Franche-Comté, Inventaire du patrimoine