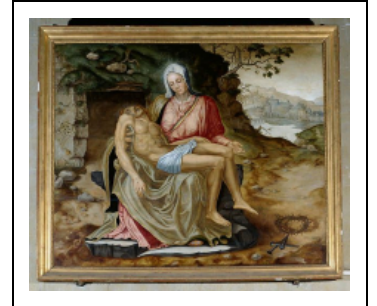


TABLEAU : VIERGE DE PITIÉ

Bourgogne-Franche-Comté, Doubs
Besançon
rue de la Convention

Dossier IM25005053 réalisé en 1998 revu en
2006

Auteur(s) : Guy Barbier, Elizabeth Pastwa



Historique

Vraisemblablement peinte dans les années 1540-1550, cette Piéta dont l'attribution reste débattue, rend hommage à une oeuvre de Michel-Ange réalisée en 1498-1499 pour le compte du cardinal français Jean Bilhères de Lagraulas. L'attribution à un artiste flamand ayant séjourné à Rome reste privilégiée.

Période(s) principale(s) : 2e quart 16e siècle

Éléments descriptifs

Catégories : peinture

Structures : rectangulaire horizontal

Iconographie :

Iconographie et décor : Vierge de pitié ; Christ ; Jérusalem. Occupant le centre de la composition, le motif emprunté à la sculpture de Michel-Ange est figuré à l'entrée du sépulcre où s'enracine un arbre, sec et verdoyant, symbole de la mort et de la résurrection, à l'horizon Jérusalem fortifiée.

Vierge de pitié

Christ

Jérusalem

Informations complémentaires

Thématiques : peintures flamandes des églises comtoises 16e-17e siècles

Aire d'étude et canton : Besançon centre

Dénomination : tableau

© Région Bourgogne-Franche-Comté, Inventaire du patrimoine



Vue générale.

N° de l'illustration : 19992500057VA

Date : 1999

Auteur : Yves Sancey

Reproduction soumise à autorisation du titulaire des droits d'exploitation

© Région Bourgogne-Franche-Comté, Inventaire du patrimoine