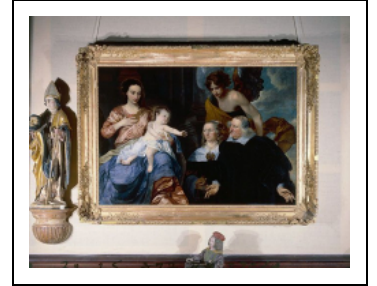


TABLEAU : VIERGE À L'ENFANT

Bourgogne-Franche-Comté, Doubs
Arc-et-Senans

Dossier IM25005045 réalisé en 1998 revu en
2006

Auteur(s) : Bénédicte Gaulard, Elizabeth Pastwa



Historique

Ce tableau a été offert vers le milieu du 19e siècle à l'église d'Arc-et-Senans par Jean-Marie de Grimaldi, intendant de la reine d'Espagne et propriétaire de salines en Franche-Comté. Attribué au peintre anversois Pieter Thys (1624-1677), disciple de Rubens, qui fut aussi influencé par Antoon van Dyck en particulier dans le traitement des portraits.

Période(s) principale(s) : 2e moitié 17e siècle

Auteur(s) de l'oeuvre :

Pieter Tys (peintre)

Éléments descriptifs

Catégories : peinture

Structures : rectangulaire vertical

Iconographie :

Iconographie et décor : Vierge ; Enfant Jésus ; portrait : en donateur. Dans ce tableau l'ange présente à la Vierge tenant l'Enfant Jésus sur ses genoux un couple de donateurs dont l'identité reste inconnue.

Vierge

Enfant Jésus

portrait : en donateur

Informations complémentaires

Thématiques : peintures flamandes des églises comtoises 16e-17e siècles

Aire d'étude et canton : Quingey

Dénomination : tableau

© Région Bourgogne-Franche-Comté, Inventaire du patrimoine



Vue générale.

N° de l'illustration : 19782500376VA

Date : 1978

Auteur : Yves Sancey

Reproduction soumise à autorisation du titulaire des droits d'exploitation

© Région Bourgogne-Franche-Comté, Inventaire du patrimoine